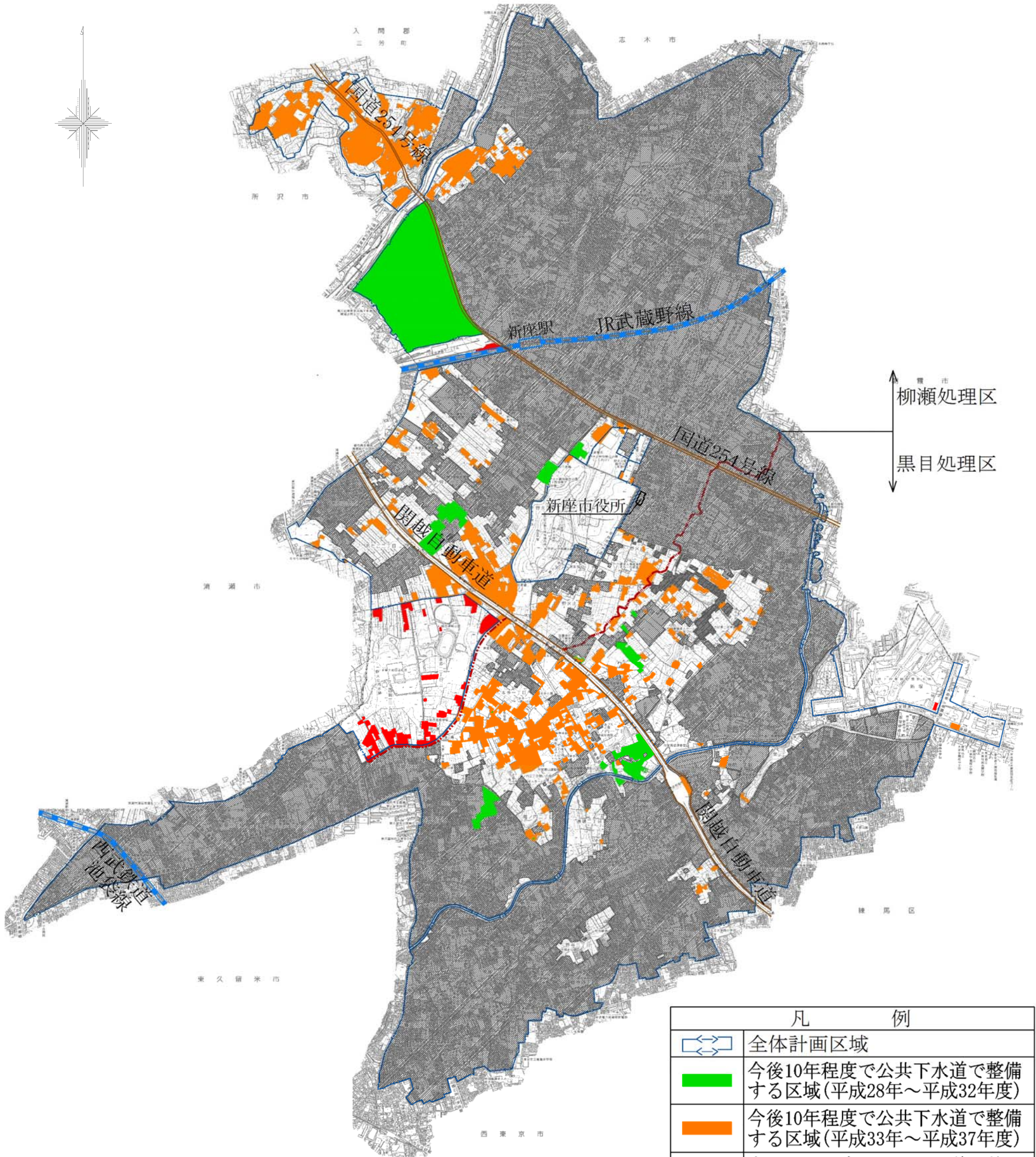


〈汚水処理施設整備計画図〉



柳瀬処理区
 黒目処理区

凡 例	
	全体計画区域
	今後10年程度で公共下水道で整備する区域(平成28年～平成32年度)
	今後10年程度で公共下水道で整備する区域(平成33年～平成37年度)
	今後10年程度で公共下水道で整備する区域(平成33年～平成37年度) ※全体計画区域外
	既整備区域
	処理分区界

※全体計画区域外の公共下水道整備区域は生排構想によるもの

