

平成31年度

新座市介護保険事業特別会計
予算書

埼玉県新座市

議案第 21 号

平成31年度新座市介護保険事業特別会計予算

平成31年度新座市介護保険事業特別会計予算は、次に定めるところによる。

(歳入歳出予算)

第1条 歳入歳出予算の総額は、歳入歳出それぞれ10,290,583千円と定める。

2 歳入歳出予算の款項の区分及び当該区分ごとの金額は、「第1表 歳入歳出予算」による。

(債務負担行為)

第2条 地方自治法(昭和22年法律第67号)第214条の規定により債務を負担する行為をすることができる事項、期間及び限度額は、「第2表 債務負担行為」による。

(歳出予算の流用)

第3条 地方自治法(昭和22年法律第67号)第220条第2項ただし書の規定により歳出予算の各項の経費の金額を流用することができる場合は、保険給付費の各項に計上された予算額に過不足が生じた場合における同一款内でのこれらの経費の各項の間の流用とする。

平成31年2月19日提出

新座市長 並 木 傑

第1表 歳入歳出予算

歳入

款	項	金額
1 保険料		千円 2,372,425
	1 介護保険料	2,372,425
2 国庫支出金		2,046,504
	1 国庫負担金	1,708,878
	2 国庫補助金	337,626
3 支払基金交付金		2,665,535
	1 支払基金交付金	2,665,535
4 県支出金		1,489,211
	1 県負担金	1,406,529
	2 県補助金	82,682
5 財産収入		1
	1 財産運用収入	1
6 繰入金		1,716,902
	1 一般会計繰入金	1,474,534
	2 基金繰入金	242,368
7 繰越金		1
	1 繰越金	1
8 諸収入		4
	1 延滞金	1

款	項	金額
	2 雑入	千円 3
歳 入 合 計		10,290,583

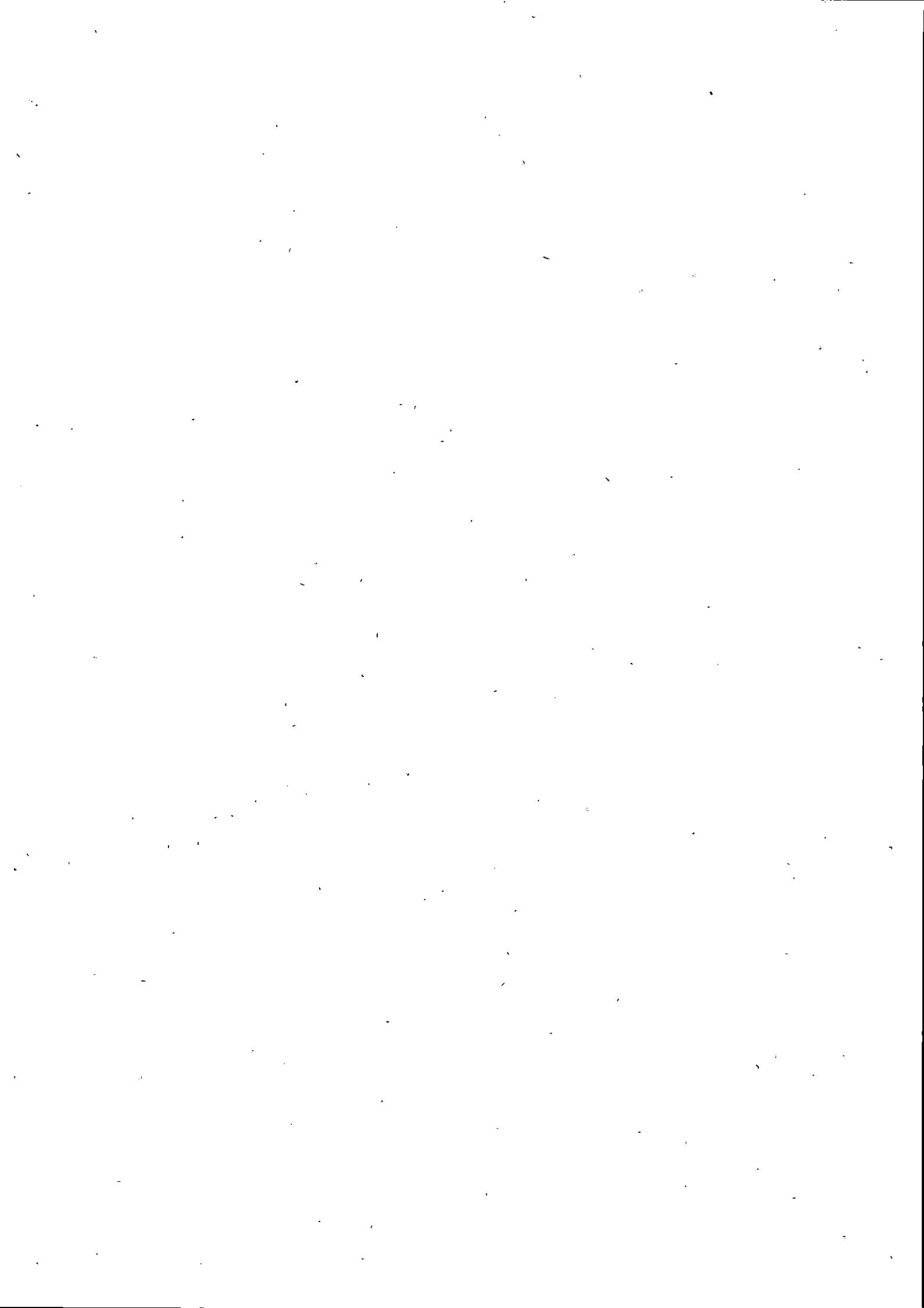
歳 出

款	項	金 額
1 総務費		千円 170,735
	1 総務管理費	67,753
	2 徴収費	9,669
	3 介護認定審査会費	91,903
	4 趣旨普及費	1,153
	5 計画推進委員会費	257
2 保険給付費		9,585,864
	1 介護サービス等諸費	8,849,954
	2 介護予防サービス等諸費	166,607
	3 高額介護サービス等費	258,009
	4 特定入所者介護サービス等費	304,850
	5 その他諸費	6,444
3 地域支援事業費		529,965
	1 介護予防・日常生活支援総合事業費	285,804
	2 包括的支援事業・任意事業費	243,481
	3 その他諸費	680
4 基金積立金		2
	1 基金積立金	2
5 諸支出金		3,017

款	項	金額
	1 償還金及び還付加算金	千円 3,016
	2 繰出金	1
6 予備費		1,000
	1 予備費	1,000
歳	出	合
		計
		10,290,583

第2表 債務負担行為

事 項	期 間	限 度 額
新座市高齢者福祉計画・新座市介護保険事業計画（第8期）策定業務委託事業	平成32年度	千円 4,059



歳入歳出予算事項別明細書

1 総括

(歳入)

款	本年度	
	予算額	構成比
	千円	%
1 保険料	2,372,425	23.0
2 国庫支出金	2,046,504	19.9
3 支払基金交付金	2,665,535	25.9
4 県支出金	1,489,211	14.5
5 財産収入	1	0.0
6 繰入金	1,716,902	16.7
7 繰越金	1	0.0
8 諸収入	4	0.0
歳入合計	10,290,583	100.0

前 年 度		増 減 額	増 減 率
予 算 額	構 成 比		
千円	%	千円	%
2,346,460	23.9	25,965	1.1
2,040,172	20.7	6,332	0.3
2,545,602	25.9	119,933	4.7
1,411,628	14.3	77,583	5.5
1	0.0	0	0.0
1,492,261	15.2	224,641	15.1
1	0.0	0	0.0
4	0.0	0	0.0
9,836,129	100.0	454,454	4.6

(歳出)

款	本 年 度		前 年 度	
	予 算 額	構 成 比	予 算 額	構 成 比
	千円	%	千円	%
1 総務費	170,735	1.7	162,082	1.6
2 保険給付費	9,585,864	93.2	9,083,881	92.4
3 地域支援事業費	529,965	5.1	586,152	6.0
4 基金積立金	2	0.0	2	0.0
5 諸支出金	3,017	0.0	3,012	0.0
6 予備費	1,000	0.0	1,000	0.0
歳 出 合 計	10,290,583	100.0	9,836,129	100.0

増減額	増減率	本年度予算額の財源内訳			
		特定財源			一般財源
		国県支出金	地方債	その他	
千円	%	千円	千円	千円	千円
8,653	5.3			170,735	
501,983	5.5	3,296,580		4,028,790	2,260,494
△ 56,187	△ 9.6	239,135		160,033	130,797
0	0.0			1	1
5	0.2			2	3,015
0	0.0			1,000	
454,454	4.6	3,535,715	0	4,360,561	2,394,307

2 歳 入

1 款 保険料

1 項 介護保険料

目	本年度予算額	前年度予算額	比 較
1 第1号被保険者保険料	千円 2,372,425	千円 2,346,460	千円 25,965
計	2,372,425	2,346,460	25,965

2 款 国庫支出金

1 項 国庫負担金

1 介護給付費負担金	1,708,878	1,630,231	78,647
計	1,708,878	1,630,231	78,647

2 款 国庫支出金

2 項 国庫補助金

1 調整交付金	181,173	247,961	△66,788
2 地域支援事業交付金（介護予防・日常生活支援総合事業）	62,712	68,855	△6,143
3 地域支援事業交付金（介護予防・日常生活支援総合事業以外）	93,741	93,125	616

節		説明	
区分	金額		
1 現年度分特別 徴収保険料	2,105,139 千円	現年度分	2,105,139 千円
2 現年度分普通 徴収保険料	256,286	現年度分	256,286
3 滞納繰越分普 通徴収保険料	11,000	滞納繰越分	11,000

1 現年度分	1,708,877	現年度分	1,708,877
2 過年度分	1	過年度分	1

1 現年度分調整 交付金	181,172	現年度分	181,172
2 過年度分調整 交付金	1	過年度分	1
1 現年度分	62,711	現年度分	62,711
2 過年度分	1	過年度分	1
1 現年度分	93,740	現年度分	93,740

2款 国庫支出金
2項 国庫補助金

目	本年度予算額	前年度予算額	比 較
	千円	千円	千円
計	337,626	409,941	△72,315

3款 支払基金交付金
1項 支払基金交付金

1 介護給付費交付金	2,588,184	2,452,648	135,536
2 地域支援事業支援交付金	77,351	92,954	△15,603
計	2,665,535	2,545,602	119,933

4款 県支出金
1項 県負担金

1 介護給付費負担金	1,406,529	1,322,031	84,498
計	1,406,529	1,322,031	84,498

4款 県支出金
2項 県補助金

1 地域支援事業交付金（介護予防・日常生活支援総合事業）	35,811	43,034	△7,223
2 地域支援事業交付金（介護予防・日常生活支援総合事業以外）	46,871	46,563	308

節		説 明	
区 分	金 額		
2 過年度分	千円 1	過年度分	千円 1

1 現年度分	2,588,183	現年度分	2,588,183
2 過年度分	1	過年度分	1
1 現年度分	77,350	現年度分	77,350
2 過年度分	1	過年度分	1

1 現年度分	1,406,528	現年度分	1,406,528
2 過年度分	1	過年度分	1

1 現年度分	35,810	現年度分	35,810
2 過年度分	1	過年度分	1
1 現年度分	46,870	現年度分	46,870

4款 県支出金
2項 県補助金

目	本年度予算額	前年度予算額	比 較
	千円	千円	千円
計	82,682	89,597	△6,915

5款 財産収入
1項 財産運用収入

1 利子及び配当金	1	1	0
計	1	1	0

6款 繰入金
1項 一般会計繰入金

1 介護給付費繰入金	1,198,234	1,135,486	62,748
2 地域支援事業繰入金（介護予防・日常生活支援総合事業）	35,811	43,034	△7,223
3 地域支援事業繰入金（介護予防・日常生活支援総合事業以外）	46,871	46,563	308
4 低所得者保険料軽減繰入金	21,883	21,686	197
5 その他一般会計繰入金	171,735	163,082	8,653

節		説明	千円
区分	金額		
2 過年度分	1 千円	過年度分	1 千円

1 利子及び配当金	1	介護保険給付費支払準備基金利子	1

1 現年度分	1,198,233	現年度分	1,198,233
2 過年度分	1	過年度分	1
1 現年度分	35,810	現年度分	35,810
2 過年度分	1	過年度分	1
1 現年度分	46,870	現年度分	46,870
2 過年度分	1	過年度分	1
1 現年度分	21,882	現年度分	21,882
2 過年度分	1	過年度分	1
1 介護認定事務費繰入金	91,903	介護認定事務費繰入金	91,903

6款 繰入金

1項 一般会計繰入金

目	本年度予算額	前年度予算額	比 較
	千円	千円	千円
計	1,474,534	1,409,851	64,683

6款 繰入金

2項 基金繰入金

1 介護保険給付費支払準備基金繰入金	242,368	82,410	159,958
計	242,368	82,410	159,958

7款 繰越金

1項 繰越金

1 繰越金	1	1	0
計	1	1	0

8款 諸収入

1項 延滞金

1 延滞金	1	1	0
計	1	1	0

8款 諸収入

2項 雑入

1 第三者納付金	1	1	0
2 返納金	1	1	0

節		説明	
区分	金額		
2 一般事務費繰入金	千円 79,832	一般事務費繰入金	千円 79,832

1 介護保険給付費支払準備基金繰入金	242,368	介護保険給付費支払準備基金繰入金	242,368

1 繰越金	1	前年度繰越金	1

1 延滞金	1	第1号被保険者延滞金	1

1 第三者納付金	1	第三者納付金	1
1 返納金	1	返納金	1

8款 諸収入
2項 雑入

目	本年度予算額	前年度予算額	比 較
	千円	千円	千円
3 雑入	1	1	0
計	3	3	0

節		説明
区分	金額	
1 雑入	千円 1	雑入 千円 1

3 歳 出

1 款 総務費

1 項 総務管理費

目	本 年 度 予 算 額	前 年 度 予 算 額	比 較	本 年 度 予 算 額 の 財 源 内 訳			
				特 定 財 源			一 般 財 源
				国 県 支 出 金	地 方 債	そ の 他	
1 一般管理費	千円 67,753	千円 57,338	千円 10,415	千円	千円	千円 67,753 繰入金	千円
計	67,753	57,338	10,415	0	0	67,753	0

1 款 総務費

2 項 徴収費

1 賦課徴収費	9,669	8,991	678			9,669 繰入金	
計	9,669	8,991	678	0	0	9,669	0

1 款 総務費

3 項 介護認定審査会費

1 介護認定審査会費	25,716	24,840	876			25,716 繰入金	
------------	--------	--------	-----	--	--	---------------	--

節		説明	千円
区分	金額		
1 報酬	5,770	01 一般管理業務 02 地域包括支援センター運営委員会 03 地域密着型サービス運営委員会	67,603
8 報償費	177		80
9 旅費	279		70
11 需用費	2,208		
12 役務費	3,285		
13 委託料	34,194		
14 使用料及び賃借料	21,840		

11 需用費	2,259	01 一般事務	9,669
12 役務費	5,907		
13 委託料	1,503		

1 報酬	17,196	01 介護認定審査会	25,716
9 旅費	1,290		

1 款 総務費

3 項 介護認定審査会費

目	本 年 度 予 算 額	前 年 度 予 算 額	比 較	本 年 度 予 算 額 の 財 源 内 訳			
				特 定 財 源			一 般 財 源
				国 県 支 出 金	地 方 債	そ の 他	
千円	千円	千円	千円	千円	千円	千円	千円
2 認定調査費	66,187	68,689	△2,502			66,187 繰入金	
計	91,903	93,529	△1,626	0	0	91,903	0

1 款 総務費

4 項 趣旨普及費

1 趣旨普及費	1,153	1,967	△814			1,153 繰入金	
計	1,153	1,967	△814	0	0	1,153	0

節		説明	千円
区分	金額		
11 需用費	千円 686		
12 役務費	6,544		
7 賃金	30,472	01 認定調査	66,187
9 旅費	29		
11 需用費	444		
12 役務費	29,703		
13 委託料	5,330		
14 使用料及び賃借料	22		
18 備品購入費	178		
27 公課費	9		

11 需用費	1,153	01 趣旨普及業務	1,153

1 款 総務費

5 項 計画推進委員会費

目	本 年 度 予 算 額	前 年 度 予 算 額	比 較	本 年 度 予 算 額 の 財 源 内 訳			
				特 定 財 源			一 般 財 源
				国 庫 支 出 金	地 方 債	そ の 他	
1 計画推進委 員会費	千円 257	千円 - 257	千円 0	千円	千円	千円 257 繰入金	千円
計	257	257	0	0	0	257	0

2 款 保険給付費

1 項 介護サービス等諸費

1 居宅介護サ ービス給付 費	3,890,011	3,751,937	138,074	1,337,774 国庫支出金 814,957 県支出金 522,817		1,778,922 支払基金交 付金 1,050,303 繰入金 728,619	773,315
2 特例居宅介 護サービス 給付費	1	1	0	1 国庫支出金			
3 地域密着型 介護サービ ス給付費	1,278,410	1,262,840	15,570	439,645 国庫支出金 279,844 県支出金 159,801		504,973 支払基金交 付金 345,171 繰入金 159,802	333,792
4 特例地域密 着型介護サ ービス給付 費	1	1	0			1 支払基金交 付金	
5 施設介護サ ービス給付 費	3,139,480	2,860,929	278,551	1,079,667 国庫支出金 530,258		1,240,095	819,718

節		説 明	千円
区 分	金 額		
1 報酬	千円 223	01 計画推進委員会	257
9 旅費	34		

19 負担金、補助 及び交付金	3,890,011	01 居宅介護サービス給付費	3,890,011
19 負担金、補助 及び交付金	1	01 特例居宅介護サービス給付費	1
19 負担金、補助 及び交付金	1,278,410	01 地域密着型介護サービス給付費	1,278,410
19 負担金、補助 及び交付金	1	01 特例地域密着型介護サービス給付費	1
19 負担金、補助 及び交付金	3,139,480	01 施設介護サービス給付費	3,139,480

2款 保険給付費

1項 介護サービス等諸費

目	本年度 予算額	前年度 予算額	比較	本年度予算額の財源内訳			
				特定財源			一般財源
				国県支出金	地方債	その他	
	千円	千円	千円	千円	千円	千円	千円
				県支出金 549,409		支払基金交 付金 847,660 繰入金 392,435	
6 特例施設介 護サービス 給付費	1	1	0	1 県支出金			
7 居宅介護福 祉用具給付 費	9,769	11,821	△2,052	3,360 国庫支出金 2,139 県支出金 1,221		3,859 支払基金交 付金 2,638 繰入金 1,221	2,550
8 居宅介護住 宅改修費給 付費	34,784	33,532	1,252	11,962 国庫支出金 7,614 県支出金 4,348		13,740 支払基金交 付金 9,392 繰入金 4,348	9,082
9 居宅介護サ ービス計画 給付費	497,496	450,868	46,628	171,089 国庫支出金 108,902 県支出金 62,187		196,511 支払基金交 付金 134,324 繰入金 62,187	129,896
10 特例居宅介 護サービス 計画給付費	1	1	0			1 繰入金	
計	8,849,954	8,371,931	478,023	3,043,499	0	3,738,102	2,068,353

節		説	明
区 分	金 額		
	千円		千円
19 負担金、補助 及び交付金	1	01 特例施設介護サービス給付費	1
19 負担金、補助 及び交付金	9,769	01 居宅介護福祉用具給付費	9,769
19 負担金、補助 及び交付金	34,784	01 居宅介護住宅改修費給付費	34,784
19 負担金、補助 及び交付金	497,496	01 居宅介護サービス計画給付費	497,496
19 負担金、補助 及び交付金	1	01 特例居宅介護サービス計画給付費	1

2款 保険給付費

2項 介護予防サービス等諸費

目	本年度 予算額	前年度 予算額	比較	本年度予算額の財源内訳			
				特定財源			一般財源
				国県支出金	地方債	その他	
1 介護予防サービス給付費	千円 120,245	千円 113,561	千円 6,684	千円 41,353 国庫支出金 24,609 県支出金 16,744	千円 47,497 支払基金交付金 32,466 繰入金 15,031	千円 31,395	
2 特例介護予防サービス給付費	1	1	0	1 国庫支出金			
3 地域密着型介護予防サービス給付費	1,325	2,251	△926	456 国庫支出金 290 県支出金 166	524 支払基金交付金 358 繰入金 166	345	
4 特例地域密着型介護予防サービス給付費	1	1	0		1 諸収入		
5 介護予防福祉用具給付費	1,909	2,907	△998	657 国庫支出金 418 県支出金 239	754 支払基金交付金 515 繰入金 239	498	
6 介護予防住宅改修費給付費	15,996	20,420	△4,424	5,501 国庫支出金 3,501 県支出金 2,000	6,319 支払基金交付金 4,319 繰入金 2,000	4,176	

節		説 明
区 分	金 額	
19 負担金、補助 及び交付金	千円 120,245	01 介護予防サービス給付費 千円 120,245
19 負担金、補助 及び交付金	1	01 特例介護予防サービス給付費 1
19 負担金、補助 及び交付金	1,325	01 地域密着型介護予防サービス給付費 1,325
19 負担金、補助 及び交付金	1	01 特例地域密着型介護予防サービス給付費 1
19 負担金、補助 及び交付金	1,909	01 介護予防福祉用具給付費 1,909
19 負担金、補助 及び交付金	15,996	01 介護予防住宅改修費給付費 15,996

2款 保険給付費

2項 介護予防サービス等諸費

目	本年度 予算額	前年度 予算額	比較	本年度予算額の財源内訳			
				特定財源			一般財源
				国県支出金	地方債	その他	
7 介護予防サービス計画給付費	千円 27,129	千円 31,942	千円 △4,813	千円 9,330 国庫支出金 5,939 県支出金 3,391	千円 10,716 支払基金交付金 7,325 繰入金 3,391	千円 7,083	
8 特例介護予防サービス計画給付費	1	1	0		1 諸収入		
計	166,607	171,084	△4,477	57,298	0	65,812	43,497

2款 保険給付費

3項 高額介護サービス等費

1 高額介護サービス費	223,635	218,150	5,485	76,908 国庫支出金 48,954 県支出金 27,954	88,336 支払基金交付金 60,382 繰入金 27,954	58,391
2 高額介護予防サービス費	131	235	△104	44 国庫支出金 28 県支出金 16	51 支払基金交付金 35 繰入金 16	36
3 高額医療合算介護サービス費	34,057	37,908	△3,851	11,713 国庫支出金 7,456 県支出金 4,257	13,452 支払基金交付金 9,195	8,892

節		説明
区分	金額	
19 負担金、補助 及び交付金	千円 27,129	01 介護予防サービス計画給付費 千円 27,129
19 負担金、補助 及び交付金	1	01 特例介護予防サービス計画給付費 1

19 負担金、補助 及び交付金	223,635	01 高額介護サービス費 223,635
19 負担金、補助 及び交付金	131	01 高額介護予防サービス費 131
19 負担金、補助 及び交付金	34,057	01 高額医療合算介護サービス費 34,057

2款 保険給付費

3項 高額介護サービス等費

目	本年度 予算額	前年度 予算額	比較	本年度予算額の財源内訳			
				特定財源			一般財源
				国庫支出金	地方債	その他	
千円	千円	千円	千円	千円	千円	千円	千円
						繰入金 4,257	
4 高額医療合 算介護予防 サービス費	186	233	△47	64 国庫支出金 41 県支出金 23		73 支払基金交 付金 50 繰入金 23	49
計	258,009	256,526	1,483	88,729	0	101,912	67,368

2款 保険給付費

4項 特定入所者介護サービス等費

1 特定入所者 介護サービ ス費	304,723	277,568	27,155	104,794 国庫支出金 53,661 県支出金 51,133		120,366 支払基金交 付金 82,276 繰入金 38,090	79,563
2 特例特定入 所者介護サ ービス費	1	1	0			1 諸収入	
3 特定入所者 介護予防サ ービス費	125	240	△115	43 国庫支出金 27 県支出金 16		50 支払基金交 付金 34 繰入金 16	32

節		説 明	
区 分	金 額		
	千円		千円
19 負担金、補助 及び交付金	186	01 高額医療合算介護予防サービス費	186

19 負担金、補助 及び交付金	304,723	01 特定入所者介護サービス費	304,723
19 負担金、補助 及び交付金	1	01 特例特定入所者介護サービス費	1
19 負担金、補助 及び交付金	125	01 特定入所者介護予防サービス費	125

2款 保険給付費

4項 特定入所者介護サービス等費

目	本年度 予算額	前年度 予算額	比較	本年度予算額の財源内訳			
				特定財源			一般財源
				国県支出金	地方債	その他	
4 特例特定入所者介護予防サービス費	千円 1	千円 1	千円 0	千円	千円	千円 1	千円
						繰入金	
計	304,850	277,810	27,040	104,837	0	120,418	79,595

2款 保険給付費

5項 その他諸費

1 審査支払手数料	6,444	6,530	△86	2,217		2,546	1,681
				国庫支出金		支払基金交付金	
				1,411			
				県支出金		1,740	
				806		繰入金	
						806	
計	6,444	6,530	△86	2,217	0	2,546	1,681

3款 地域支援事業費

1項 介護予防・日常生活支援総合事業費

1 介護予防・生活支援サービス事業費	238,302	272,813	△34,511	81,952		94,129	62,221
				国庫支出金		支払基金交付金	
				52,164			
				県支出金		64,341	
				29,788		繰入金	
						29,788	
2 介護予防ケアマネジメント事業費	33,157	35,774	△2,617	11,402		13,096	8,659
				国庫支出金		支払基金交付金	
				7,258			
				県支出金		8,952	
				4,144		繰入金	
						4,144	

節		説 明
区 分	金 額	
19 負担金、補助 及び交付金	千円 1	01 特例特定入所者介護予防サービス費 千円 1

13 委託料	6,444	01 審査支払手数料 6,444

13 委託料	522	01 介護予防・生活支援サービス 238,302
19 負担金、補助 及び交付金	237,780	
19 負担金、補助 及び交付金	33,157	01 介護予防ケアマネジメント 33,157

3款 地域支援事業費

1項 介護予防・日常生活支援総合事業費

目	本年度 予算額	前年度 予算額	比較	本年度予算額の財源内訳			
				特定財源			一般財源
				国県支出金	地方債	その他	
3 一般介護予 防事業費	千円 14,345	千円 34,717	千円 △20,372	千円 4,935 国庫支出金 3,141 県支出金 1,794	千円 0	千円 5,669 支払基金交 付金 3,875 繰入金 1,794	千円 3,741
計	285,804	343,304	△57,500	98,289	0	112,894	74,621

3款 地域支援事業費

2項 包括的支援事業・任意事業費

1 地域包括支 援センター 事業費	204,750	0	204,750	118,244 国庫支出金 78,829 県支出金 39,415		39,415 繰入金	47,091
2 地域ケア会 議推進	2,429	2,513	△84	1,403 国庫支出金 935 県支出金 468		468 繰入金	558
3 在宅医療・ 介護連携推 進事業費	5,395	5,646	△251	3,115 国庫支出金 2,077 県支出金 1,038		1,038 繰入金	1,242

節		説 明	千円
区 分	金 額		
8 報償費	4,732	01 介護予防普及啓発 02 地域介護予防活動支援 03 地域リハビリテーション活動支援	11,270
11 需用費	343		1,525
12 役務費	465		1,550
13 委託料	8,793		
14 使用料及び賃借料	12		

13 委託料	204,750	01 地域包括支援センター事業	204,750
8 報償費	749	01 地域ケア会議推進	2,429
13 委託料	1,680		
8 報償費	87	01 在宅医療・介護連携推進	5,395
13 委託料	5,282		
14 使用料及び賃借料	26		

3款 地域支援事業費

2項 包括的支援事業・任意事業費

目	本年度 予算額	前年度 予算額	比較	本年度予算額の財源内訳			
				特定財源			一般財源
				国県支出金	地方債	その他	
4 生活支援体制整備事業費	千円 21,678	千円 20,804	千円 874	千円 12,519 国庫支出金 8,346 県支出金 4,173	千円 繰入金	千円 4,173	千円 4,986
5 認知症総合支援事業費	2,989	7,332	△4,343	1,727 国庫支出金 1,151 県支出金 576	繰入金	576	686
6 任意事業費	6,240	5,836	404	3,604 国庫支出金 2,403 県支出金 1,201	繰入金	1,201	1,435
総合相談支援事業費	0	67,701	△67,701				
権利擁護事業費	0	66,021	△66,021				
包括的・継続的ケアマネジメント支援事業費	0	66,028	△66,028				
計	243,481	241,881	1,600	140,612	0	46,871	55,998

節		説明	千円
区分	金額		
28 繰出金	千円 21,678	01 生活支援体制整備	千円 21,678
8 報償費	549	01 認知症初期集中支援推進	549
13 委託料	2,440	02 認知症地域支援・ケア向上	2,440
8 報償費	3,678	01 家族介護支援	1,636
11 需用費	342	02 成年後見制度支援	4,153
12 役務費	732	03 住宅改修支援	131
13 委託料	1,488	04 介護給付等費用適正化	320

3款 地域支援事業費
3項 その他諸費

目	本年度 予算額	前年度 予算額	比較	本年度予算額の財源内訳			
				特定財源			一般財源
				国県支出金	地方債	その他	
1 審査支払手数料	千円 680	千円 967	千円 △287	千円 234	千円 0	千円 268	千円 178
				国庫支出金 149		支払基金交 付金 183	
				県支出金 85		繰入金 85	
計	680	967	△287	234	0	268	178

4款 基金積立金
1項 基金積立金

1 介護保険給 付費支払準 備基金積立 金	2	2	0			1	1
						財産収入	
計	2	2	0	0	0	1	1

5款 諸支出金
1項 償還金及び還付加算金

1 第1号被保 険者保険料 還付金	3,000	3,000	0				3,000
2 第1号被保 険者保険料 還付加算金	15	10	5			1	14
						諸収入	
3 償還金	1	1	0			1	
						繰越金	
計	3,016	3,011	5	0	0	2	3,014

節		説 明
区 分	金 額	
13 委託料	千円 680	01 審査支払手数料 千円 680

25 積立金	2	01 介護保険給付費支払準備基金積立金 2

23 償還金、利子 及び割引料	3,000	01 第1号被保険者保険料還付金 3,000
23 償還金、利子 及び割引料	15	01 第1号被保険者保険料還付加算金 15
23 償還金、利子 及び割引料	1	01 償還金 1

5款 諸支出金
2項 繰出金

目	本年度 予算額	前年度 予算額	比較	本年度予算額の財源内訳			
				特定財源			一般財源
				国県支出金	地方債	その他	
1 一般会計繰 出金	千円 1	千円 1	千円 0	千円	千円	千円	千円 1
計	1	1	0	0	0	0	1

6款 予備費
1項 予備費

1 予備費	1,000	1,000	0			1,000 繰入金	
計	1,000	1,000	0	0	0	1,000	- 0

節		説明
区分	金額	
28 繰出金	千円 1	01 一般会計繰出金 千円 1

給 与 費 明 細 書

1 特 別 職

区 分	職員数 (人)	給 与 費						共済費 (千円)	総合事 務組合 負担金 (千円)	合 計 (千円)	備考
		報 酬 (千円)	給 料 (千円)	期末手当 (年間支給率) (千円)	地 域 手 当 (千円)	その他 の 手 当 (千円)	計 (千円)				
本年度	長 等										
	議 員										
	その他の 特別職	73	17,419				17,419			17,419	
	計	73	17,419				17,419			17,419	
前年度	長 等										
	議 員										
	その他の 特別職	73	17,047				17,047			17,047	
	計	73	17,047				17,047			17,047	
比 較	長 等										
	議 員										
	その他の 特別職	0	372				372			372	
	計	0	372				372			372	

2 一 般 職

[() 内は短時間勤務職員 (外書き)]

区 分	職員数 (人)	給 与 費				共済費 (千円)	総合事務 組合負担金 (千円)	合 計 (千円)	備 考
		報 酬 (千円)	給 料 (千円)	職員手当等 (千円)	計 (千円)				
本 年 度	() 4	5,770			5,770			5,770	
前 年 度	() 4	5,624			5,624			5,624	
比 較	() 0	146			146			146	

債務負担行為で翌年度以降にわたるものについての前年度末までの支出額又は支出額の見込み及び当該年度以降の支出予定額等に関する調書

事 項	限 度 額	前 年 度 末 ま で の 支 出 (見 込) の 額	
		期 間	金 額
新座市高齢者福祉計画・新座市介護保険事業計画(第8期)策定業務委託事業	千円 4,059		千円

当 の 該 支 出 年 度 予 定 降 額		左 の 財 源 内 訳			
		特 定 財 源			一 般 財 源
期 間	金 額	国 県 支 出 金	地 方 債	そ の 他	
	千円	千円	千円	千円	千円
平成32年度	4,059			4,059	