

令和元年度

水道事業年報



飲み水を 未来につなごう ぼくたちで

新座市上下水道部

給水区域図と主な施設



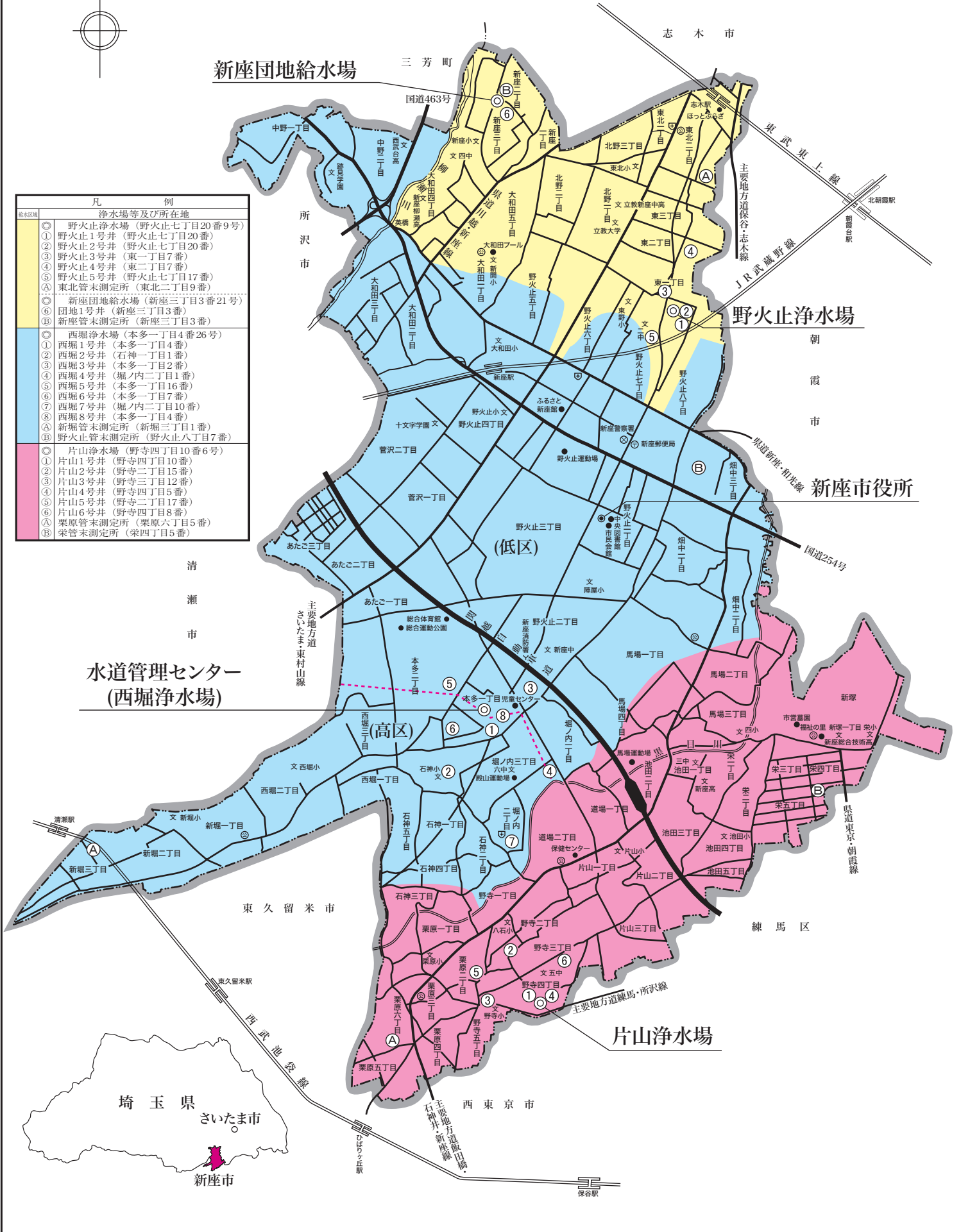
新座団地給水場

野火止浄水場

水道管理センター
(西堀浄水場)

片山浄水場

| 凡 例 | |
|------|----------------------|
| 給水区域 | 浄水場等及び所在地 |
| ◎ | 野火止浄水場 (野火止七丁目20番9号) |
| ① | 野火止1号井 (野火止七丁目20番) |
| ② | 野火止2号井 (野火止七丁目20番) |
| ③ | 野火止3号井 (東一丁目7番) |
| ④ | 野火止4号井 (東二丁目7番) |
| ⑤ | 野火止5号井 (野火止七丁目17番) |
| ⑥ | 東北管未測定所 (東北二丁目9番) |
| ◎ | 新座団地給水場 (新座三丁目3番21号) |
| Ⓐ | 団地1号井 (新座三丁目3番) |
| Ⓑ | 新座管未測定所 (新座三丁目3番) |
| ◎ | 西堀浄水場 (本多一丁目4番26号) |
| ① | 西堀1号井 (本多一丁目4番) |
| ② | 西堀2号井 (石神一丁目1番) |
| ③ | 西堀3号井 (本多一丁目2番) |
| ④ | 西堀4号井 (堀ノ内二丁目1番) |
| ⑤ | 西堀5号井 (本多一丁目16番) |
| ⑥ | 西堀6号井 (本多一丁目7番) |
| ⑦ | 西堀7号井 (堀ノ内二丁目10番) |
| ⑧ | 西堀8号井 (本多一丁目4番) |
| Ⓐ | 新堀管未測定所 (新堀三丁目1番) |
| Ⓑ | 野火止管未測定所 (野火止八丁目7番) |
| ◎ | 片山浄水場 (野寺四丁目10番6号) |
| ① | 片山1号井 (野寺四丁目10番) |
| ② | 片山2号井 (野寺二丁目15番) |
| ③ | 片山3号井 (野寺三丁目12番) |
| ④ | 片山4号井 (野寺四丁目5番) |
| ⑤ | 片山5号井 (野寺二丁目17番) |
| ⑥ | 片山6号井 (野寺四丁目8番) |
| Ⓐ | 栗原管未測定所 (栗原六丁目5番) |
| Ⓑ | 栄管未測定所 (栄四丁目5番) |

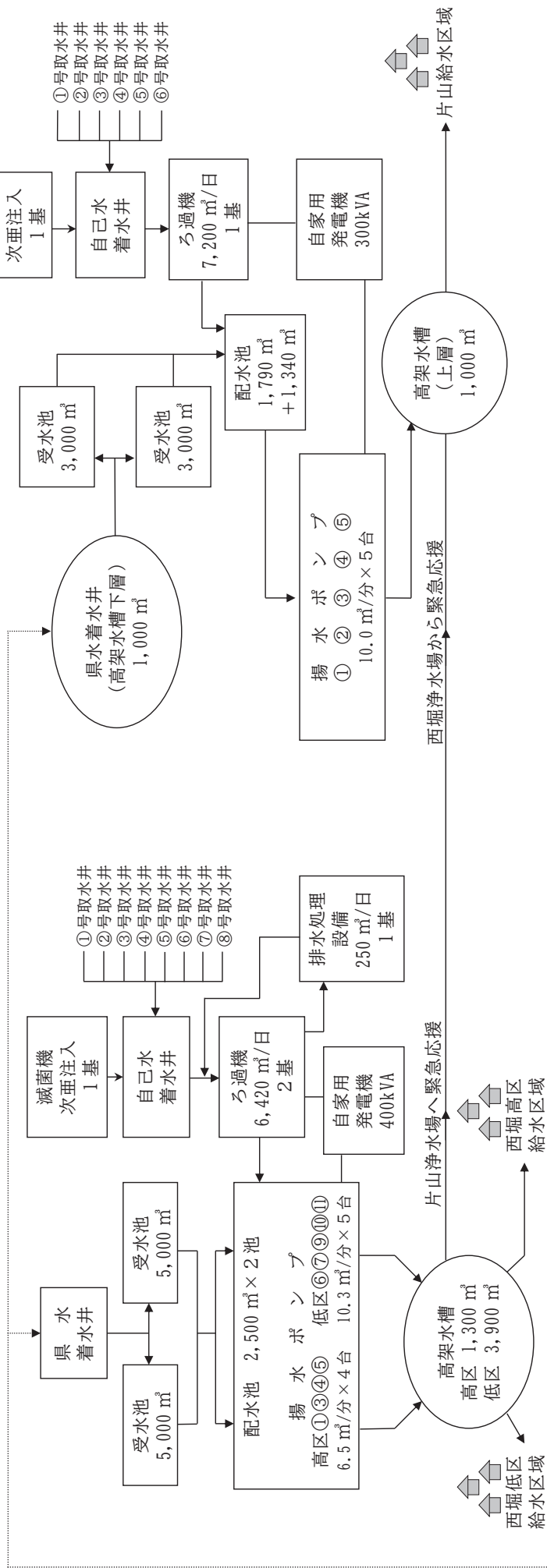


埼玉県
さいたま市
新座市

各浄水場（給水場）別施設概要

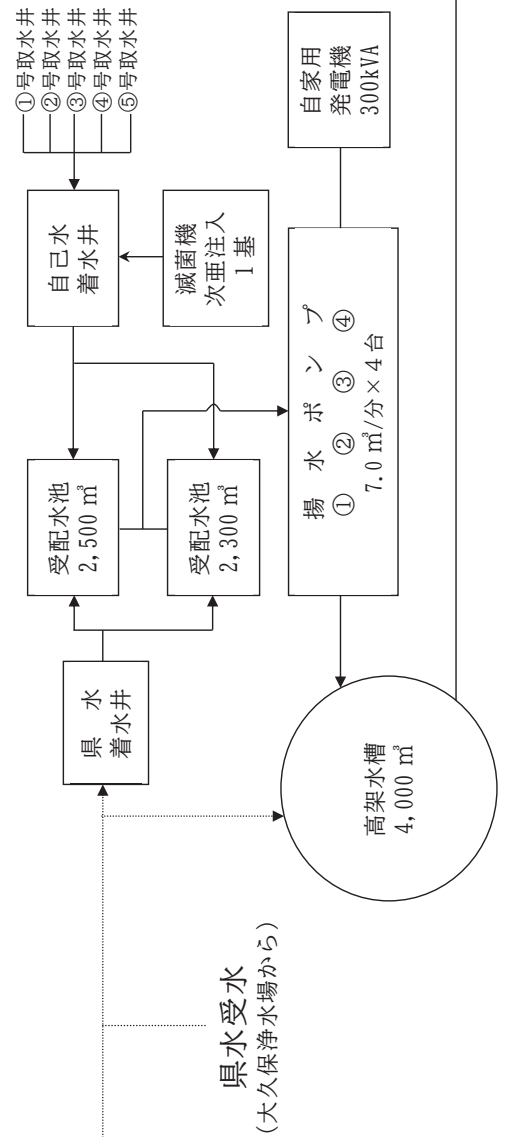
西堀浄水場

片山浄水場



野火止浄水場

新座団地給水場



泉水受水
(大久保浄水場から)

目 次

◎ 給水区域図と主な施設

◎ 各浄水場別施設概要

1 事業の概要

- (1) 事業の沿革 1
- (2) 令和元年度事業の概要 4

2 施設の概要

- (1) 浄水場施設 5
- (2) 水道管施設 6
 - ア 導水管管種別口径別布設状況 6
 - イ 送水管管種別口径別布設状況 6
 - ウ 連絡管管種別口径別布設状況 7
 - エ 配水管管種別口径別布設状況 7
 - オ 附属器具取付状況 8

3 業務の概要

- (1) 業務の推移 9
- (2) 年度別配水状況 11
- (3) 令和元年度浄水場別配水量 13
- (4) 口径別調定状況 15
- (5) 大口使用者状況 19
- (6) 令和元年度配水量分析 20
- (7) 水道メーター状況 21
- (8) 給水装置工事申請状況 22
- (9) 薬品使用状況 22
- (10) 水質検査成績 23
- (11) 電力使用量及び電力料金 27

4 建設及び修繕工事状況

- (1) 新設拡張及び改良工事状況 29
- (2) 令和元年度新設拡張工事の概要 29
- (3) 令和元年度改良工事の概要 29
- (4) 修繕工事集計表 31
- (5) 修繕工事件数状況 32

5 財務の概要

| | |
|-------------------|-----|
| (1) 令和元年度予算・決算比較表 | 3 3 |
| (2) 比較損益計算書 | 3 5 |
| (3) 比較資本的収入及び支出 | 3 7 |
| (4) 比較貸借対照表 | 3 9 |
| (5) 企業債の状況 | 4 3 |

6 経営分析

| | |
|---------------------------|-----|
| (1) 平成30・令和元年度供給単価比較表 | 4 4 |
| (2) 平成30・令和元年度給水原価比較表 | 4 4 |
| (3) 平成30・令和元年度給水原価構成費用内訳表 | 4 5 |
| (4) 経営分析比較表 | 4 6 |

7 機構の概要

| | |
|---------------|-----|
| (1) 組織の変遷 | 5 0 |
| (2) 組織図 | 5 1 |
| (3) 事務分掌 | 5 2 |
| (4) 職員配置表 | 5 4 |
| (5) 年齢別職員構成 | 5 5 |
| (6) 勤続年数別職員構成 | 5 5 |

8 料金及び分担金

| | |
|-------------|-----|
| (1) 水道料金の推移 | 5 6 |
| (2) 分担金の推移 | 5 8 |
| (3) 県水料金の推移 | 5 8 |

9 参考資料

| | |
|--------------------------|-----|
| 歴代水道事業管理者・上下水道部長・水道技術管理者 | 5 9 |
|--------------------------|-----|

1 事業の概要

(1) 事業の沿革

ア 組合経営水道

本市の水道は昭和24年9月、菅沢・西分地区を給水区域とする給水人口1,000人、1日最大給水量150 m³の組合経営簡易水道の設立が最初である。

イ 第一次町営水道

昭和30年9月、給水区域を野火止・大和田地区（一部）とし、給水人口4,000人、1日最大給水量600 m³の町営「大和田地区簡易水道事業」の認可を得て、昭和32年3月から給水を開始した。これにより、組合経営簡易水道は町営水道に統合されることになった。

ウ 第二次町営水道

引き続き昭和35年2月、給水区域を野火止東・北野地区とし、給水人口3,000人、1日最大給水量450 m³の町営「東北地区簡易水道事業」の許可を得て、昭和36年3月から給水を開始した。

エ 第一期拡張事業

第一次、第二次町営水道完成の結果、他区域内の住民から水道布設要望の声が高く上がり、ここにおいて、大和田地区簡易水道事業の給水区域を広げ（東北地区簡易水道事業の給水区域を除く全域）、「新座町上水道第一期拡張事業」の計画を立て、昭和36年12月に認可を得た。

この大要は、給水人口25,000人、1日最大給水量6,250 m³であった。

オ 第二期拡張事業

人口の増加が著しくなり、当初想定していた人口増加率をはるかに上回ることが確実な情勢となったため、給水人口80,000人、1日最大給水量28,000 m³とした「新座町上水道第二期拡張事業」を計画し、昭和41年12月に認可を得て、実施した。

カ 第三期拡張事業

今後の人口増加に伴う水需要に対応していくため、更に大規模な拡張計画の必要があり、給水人口200,000人、1日最大給水量88,000 m³とする「新座市上水道第三期拡張事業」の計画を立て、昭和46年3月に許可を得た。

しかし、深井戸水源から鉄及びマンガンが検出されるようになったこと等から、浄水場施設の拡充及び配水管網の整備が必要となり、昭和50年3月に「新座市上水道第三期拡張変更事業」を申請し、認可を得て実施した。

キ 第1次施設整備事業

今後の水道施設整備は、拡張を中心とした従来のものから、質の充実に重点を置いた整備改良が重要視されるようになってきていた。このため、現有施設の全面的見直し方針に基づき、昭和55年度から60年度までの6か年を計画期間とする第1次施設整備事業を実施し、水道事業の目的である「清浄な水を安定して供給する」を実現するため、施設の改良・設備保全を進めた。

ク 第2次施設整備事業

本市の地理的要因、生活様式の変化から水需要の増大が継続していることに対応し、停電による断水や赤水の発生事故対策、老朽管更新対策としての石綿セメント管の布設替え並びに取受水及び配水能力の増強が緊急対策として必要となった。このため、平成3年度から7年度までの5か年を計画期間とする「第2次施設整備事業」を実施し、当事業の目標である「安定供給体制の確立」と「安全で清浄な水質の保全」を図るため、施設の拡充に努めた。

ケ 第3次施設整備事業

本市では、水道施設の耐震化、老朽化対策及び配水管路の整備が課題となっていた。このため、更に安全で安定した水道水の供給を目的とし、平成13年度から17年度までの5か年を計画期間とする「第3次施設整備事業」に着手し、平成15年度に中間見直しを行い、施設の耐震化及び老朽化対策を実施した。具体的には、老朽化している配水池の改修、電気計装設備及び遠方監視制御設備の更新、石綿セメント管の布設替事業を含む配水管網の整備改善、各浄水場及び給水場への水質監視用の濁度計の設置等を行った。

コ 第4次施設整備事業

更に安全で清浄な水を提供するため、警備監視システムの整備、薬品注入設備、管末水質監視装置等の更新を行うべく、平成18年度から22年度までの5か年を計画期間とする「第4次施設整備事業」に着手し、平成20年度に中間見直しを行い、「安定供給体制の確立」と「安全で清浄な水質の保全」の推進に努めた。

本計画では、引き続き、本市の課題となっている水道施設の老朽化及び耐震化対策を図ることを目的として、受・配水池の耐震補強等を行うとともに、老朽化した各浄水場の電気計装制御設備等の更新及び配水管布設替事業等を実施した。

サ 第5次施設整備事業

平成22年度において、平成23年度から27年度までの5か年を計画期間とする「第5次施設整備事業計画」を策定した。

本計画では、「安定供給体制の確立」と「安全で清浄な水質の保全」を責務とした「ライフラインの機能の確保」をより推進するため、引き続き、水道施設の耐震化対策として、水道管理センター等の耐震補強や重要管路線の老朽管の更新を図る

とともに、災害時対応としての応急給水資機材等の確保を行った。また、平成24年度に中間見直しを行い、近い将来に想定される「首都直下型地震」に備えた整備計画とし、本計画を実施した。

シ 第4期拡張事業

令和5年度を目標年度とした計画給水人口及び計画1日最大給水量を見直し、さらに新座団地1号井の追加、片山6号井の位置変更、施設位置の住居表示への統一等の既認可内容の更正を行った。

ス 第6次施設整備事業（新座市水道事業ビジョン（前期計画））

平成27年度において、平成28年度から令和2年度までの5か年を計画期間とする「第6次施設整備事業計画」を策定した。

本計画は、本市の水道施設整備における様々な課題を踏まえて、「安全で強靱な水道の持続」を新たな目標として掲げ、計画期間の施設整備事業を実施するものであり、平成30年度に経営戦略の作成に合わせ、見直しを行った。また、この施設整備事業では、平成28年度から令和7年度の計画期間で新座市水道事業ビジョンを定めており、50年、100年後の将来を見据え、水道の理想像を明示するとともに、給水区域の住民に対して事業の持続性を示すための水道事業のマスタープランとして活用していくものである。

| 事業名 | 認可年月 | 計画給水人口 | 計画1日最大給水量 | 事業費 | 摘要 |
|-----------|----------|---------|-------------------|-----------|------------------|
| 菅沢西分簡易水道 | 昭和24年9月 | 1,000人 | 150m ³ | 千円 | |
| 大和田地区簡易水道 | 昭和30年9月 | 4,000 | 600 | | |
| 東北地区簡易水道 | 昭和35年2月 | 3,000 | 450 | | |
| 第一期拡張 | 昭和36年12月 | 25,000 | 6,250 | 145,000 | 市内全域が給水区域となる |
| 第二期拡張 | 昭和41年12月 | 80,000 | 28,000 | 700,000 | |
| 第三期拡張 | 昭和46年3月 | 200,000 | 88,000 | 1,180,000 | |
| 第三期拡張変更 | 昭和50年3月 | 200,000 | 88,000 | 920,000 | |
| 第1次施設整備 | — | 200,000 | 88,000 | 2,132,629 | 昭和55年4月～昭和61年3月 |
| 第2次施設整備 | — | 200,000 | 88,000 | 5,275,065 | 平成3年4月～平成8年3月 |
| 第3次施設整備 | — | 200,000 | 88,000 | 2,954,722 | 平成13年4月～平成18年3月 |
| 第4次施設整備 | — | 200,000 | 88,000 | 2,667,300 | 平成18年4月～平成23年3月 |
| 第5次施設整備 | — | 200,000 | 88,000 | 4,103,777 | 平成23年4月～平成28年3月 |
| 第4期拡張 | 平成26年4月 | 165,600 | 57,800 | 7,851,431 | 取水地点の変更、既認可内容の更正 |
| 第6次施設整備 | — | 166,861 | 57,800 | 4,222,648 | 平成28年4月～令和3年3月 |

(2) 令和元年度事業の概要

ア 給水状況

本年度における給水人口は、165,839人で前年度に比べ617人(0.37%)増加し、給水戸数は、75,942戸で前年度に比べ1,282戸(1.72%)増加した。

年間配水量は、17,353,539 m³で前年度に比べ236,575 m³(1.34%)減少した。この配水量の内訳は、県水77.74%、地下水22.26%となっている。

なお、有収水量は、16,471,118 m³で前年度に比べ191,526 m³(1.15%)減少し、有収率は、94.92%で前年度に比べ0.19ポイント増加した。

イ 経理状況

収益的収支における収入総額は、2,478,212,822円で前年度に比べ25,734,538円(1.03%)減少し、支出総額は、2,364,036,325円で前年度に比べ1,479,651円(0.06%)増加し、差し引き114,176,497円の当年度純利益が発生した。

次に、資本的収支における収入総額は、468,326,000円で前年度に比べ55,289,520円(10.56%)減少しており、これは、分担金及び工事負担金が減少したことによるものである。

これに対する支出総額は、1,105,978,558円で前年度に比べ27,655,553円(2.44%)減少しており、これは、建設改良費が減少したことによるものである。

この結果生じた637,652,558円の収支不足額は、当年度分消費税及び地方消費税資本的収支調整額53,477,834円、過年度分損益勘定留保資金384,174,724円及び建設改良積立金200,000,000円をもって補填した。

ウ 建設改良事業

建設改良事業は、主として将来においても水道水を安定して供給できるように設備の建設・改修を行うもので、新設拡張工事として118,715,000円、改良工事として594,555,620円を施工した。

新設拡張工事の主な内容は、配水管布設工事等である。また、改良工事の主な内容は、令和元年度から2か年の継続事業である西堀3号取水井改修工事及び中央監視装置更新工事のほか、西堀浄水場揚水ポンプ電動弁更新工事、片山浄水場ろ過ポンプ更新工事、配水管布設替工事等である。

2 施設の概要

(1) 浄水場施設

- ① 新座市水道管理センター 鉄筋コンクリート造 2階建て 1棟 443㎡
所在地 新座市本多一丁目9番22号 TEL 048(477)1521 敷地面積 684㎡
- ② 取水井及び浄水場

| 浄水場名 | | 西堀浄水場 | 片山浄水場 | 野火止浄水場 | 新座団地給水場 | 計 |
|--------|-------------|--|--|-------------------------------|------------------|----------------|
| 区分 | | | | | | |
| 供用開始年度 | | 昭和41年3月 | 昭和43年5月 | 昭和35年12月 | 昭和44年7月 | |
| 所在地 | | 本多一丁目 4番26号 | 野寺四丁目 10番6号 | 野火止七丁目 20番9号 | 新座三丁目 3番21号 | |
| 敷地面積 | | 11,105.96㎡ | 6,367.18㎡ | 4,304.23㎡ | 1,334.88㎡ | 23,112.25㎡ |
| 取水施設 | 取水井 | 深 200~300m 8井 | 深 200~320m 6井 | 深 150~200m 5井 | 深 200m 1井 | 20井 |
| | 取水井ポンプ | 7台 | 5台 | 4台 | 1台 | 17台 |
| 浄水施設 | 着水井 | RC造 2井 | RC造 1井 | RC造 2井 | RC造 1井 | 6井 |
| | 滅菌機 | ポンプ式 1基 | ポンプ式 1基 | ポンプ式 1基 | ポンプ式 1基 | 4基(予備2基) |
| | ろ過機 | 除鉄・除マンガ ン 6,420㎡/日 2基 | 除鉄・除マンガ ン 7,200㎡/日 1基 | | | 3基 |
| 配水施設 | 受・配水池 | RC造 5,000㎡-2池 PC・RC造 2,500㎡-2池 | RC造 3,000㎡-2池 1,790㎡-1池 1,340㎡-1池 | RC造 2,500㎡-1池 2,300㎡-1池 | RC造 1,100㎡-1池 | 30,030㎡ 11池 |
| | 揚・配水 ポンプ | 揚水能力 6.5㎡/分4台 10.3㎡/分5台 | 揚水能力 10.0㎡/分5台 | 揚水能力 7.0㎡/分4台 | 配水能力 2.0㎡/分2台 | 20台 |
| | 高架水槽 | PC造(H57.52m) (高区) 1,300㎡-1池 (低区) 3,900㎡-1池 | PC造(H30.00m) (上層) 1,000㎡-1池 (下層) 1,000㎡-1池 | SUS製(H32.98m) 4,000㎡-1池 | | 5池 |
| 排水施設 | 排水処理備 備 | 西堀浄水場 処理能力 250㎡/日、排水貯留槽 333.8㎡、天日乾燥床 3床 64.8㎡、 機械室 9.6㎡、ポンプ 2台 3.7kW、処理タンク φ2,300×H5,200mm | | | | |
| 発電施設 | 自家用 発電機 | 400kVA 1基 | 300kVA 1基 | 300kVA 1基 | 150kVA 1基 | 4基 |

※ RC……Reinforced Concrete (鉄筋コンクリート) の略

※ PC……Prestressed Concrete (プレストレストコンクリート) の略

※ SUS……Steel Use Stainless (ステンレス鋼材) の略

(2) 水道管施設

ア 導水管（取水井～着水井）管種別口径別布設状況

| 管種 口径 | 30年度末 総累計 | 鑄鉄管 | | | | ダクタイル鑄鉄管 | | | |
|-----------|--------------|-------------|-----|---|------------|-------------|-----|-----|------------|
| | | 30年度末 累計 | 元年度 | | 元年度末 累計 | 30年度末 累計 | 元年度 | | 元年度末 累計 |
| | | | 増 | 減 | | | 増 | 減 | |
| 75 mm | 14.0 | — | — | — | — | 14.0 | — | — | 14.0 |
| 150 | 2,814.8 | — | — | — | — | 2,159.3 | 4.7 | 4.7 | 2,159.3 |
| 200 | 3,970.7 | 987.0 | — | — | 987.0 | 973.3 | 4.9 | 4.9 | 973.3 |
| 250 | 5.0 | — | — | — | — | 5.0 | — | — | 5.0 |
| 300 | 479.7 | — | — | — | — | 479.7 | — | — | 479.7 |
| 450 | 560.0 | 560.0 | — | — | 560.0 | — | — | — | — |
| 500 | 54.0 | — | — | — | — | 54.0 | — | — | 54.0 |
| 計 | 7,898.2 | 1,547.0 | — | — | 1,547.0 | 3,685.3 | 9.6 | 9.6 | 3,685.3 |
| 管種 構成比 | % 100.0 | % 19.6 | — | — | % 19.6 | % 46.7 | — | — | % 46.7 |

(単位：m)

| 管種 口径 | ポリエチレン管 | | | | 元年度末 総累計 |
|-----------|-------------|-----|---|------------|-------------|
| | 30年度末 累計 | 元年度 | | 元年度末 累計 | |
| | | 増 | 減 | | |
| 75 mm | — | — | — | — | 14.0 |
| 150 | 655.5 | — | — | 655.5 | 2,814.8 |
| 200 | 2,010.4 | — | — | 2,010.4 | 3,970.7 |
| 250 | — | — | — | — | 5.0 |
| 300 | — | — | — | — | 479.7 |
| 450 | — | — | — | — | 560.0 |
| 500 | — | — | — | — | 54.0 |
| 計 | 2,665.9 | — | — | 2,665.9 | 7,898.2 |
| 管種 構成比 | % 33.7 | — | — | % 33.7 | % 100.0 |

イ 送水管（浄水場～浄水場）管種別口径別布設状況

(単位：m)

| 管種 口径 | ダクタイル鑄鉄管 | | | |
|----------|-------------|-----|---|------------|
| | 30年度末 累計 | 元年度 | | 元年度末 累計 |
| | | 増 | 減 | |
| 100 mm | 5.6 | — | — | 5.6 |
| 150 | 16.0 | — | — | 16.0 |
| 200 | 3.6 | — | — | 3.6 |
| 400 | 12.6 | — | — | 12.6 |
| 500 | 2.3 | — | — | 2.3 |
| 600 | 4,076.0 | — | — | 4,076.0 |
| 計 | 4,116.1 | — | — | 4,116.1 |

ウ 連絡管（着水井・受水池～配水池）管種別口径別布設状況

(単位：m)

| 管種 口径 | 30年度末 総累計 | 鋼 管 | | | | ダ ク タ イ ル 鑄 鉄 管 | | | | 元年度末 総累計 |
|------------|--------------|--------------|-----|---|-------------|-----------------|-----|---|-------------|-------------|
| | | 30年度末 累 計 | 元年度 | | 元年度末 累 計 | 30年度末 累 計 | 元年度 | | 元年度末 累 計 | |
| | | | 増 | 減 | | | 増 | 減 | | |
| 75 mm | 3.0 | 3.0 | — | — | 3.0 | — | — | — | — | 3.0 |
| 100 | 8.4 | 4.7 | — | — | 4.7 | 3.7 | — | — | 3.7 | 8.4 |
| 150 | 6.9 | — | — | — | — | 6.9 | — | — | 6.9 | 6.9 |
| 200 | — | — | — | — | — | — | — | — | — | — |
| 250 | 7.0 | 7.0 | — | — | 7.0 | — | — | — | — | 7.0 |
| 300 | 150.0 | 89.9 | — | — | 89.9 | 60.1 | — | — | 60.1 | 150.0 |
| 350 | 67.0 | — | — | — | — | 67.0 | — | — | 67.0 | 67.0 |
| 400 | 110.4 | — | — | — | — | 110.4 | — | — | 110.4 | 110.4 |
| 450 | 7.0 | — | — | — | — | 7.0 | — | — | 7.0 | 7.0 |
| 500 | 62.6 | 20.6 | — | — | 20.6 | 42.0 | — | — | 42.0 | 62.6 |
| 600 | 282.0 | 6.5 | — | — | 6.5 | 275.5 | — | — | 275.5 | 282.0 |
| 700 | 261.4 | 119.4 | — | — | 119.4 | 142.0 | — | — | 142.0 | 261.4 |
| 800 | 82.1 | 32.3 | — | — | 32.3 | 49.8 | — | — | 49.8 | 82.1 |
| 1,200 | 10.0 | 10.0 | — | — | 10.0 | — | — | — | — | 10.0 |
| 2,000 | 22.0 | 22.0 | — | — | 22.0 | — | — | — | — | 22.0 |
| 計 | 1,079.8 | 315.4 | — | — | 315.4 | 764.4 | — | — | 764.4 | 1,079.8 |
| 管 種 構成比 | % 100.0 | % 29.2 | — | — | % 29.2 | % 70.8 | — | — | % 70.8 | % 100.0 |

エ 配水管（高架水槽～給水区域）管種別口径別布設状況

(単位：m)

| 管種 口径 | 30年度末 総累計 | ダ ク タ イ ル 鑄 鉄 管 | | | | ポ リ エ チ レ ン 管 | | | | 元年度末 総累計 |
|------------|--------------------------------|--------------------------------|---------|---------|--------------------------------|---------------|------|---|-------------|--------------------------------|
| | | 30年度末 累 計 | 元年度 | | 元年度末 累 計 | 30年度末 累 計 | 元年度 | | 元年度末 累 計 | |
| | | | 増 | 減 | | | 増 | 減 | | |
| 50 mm | <146.2> 146.2 | <146.2> 146.2 | — | — | <146.2> 146.2 | — | — | — | — | <146.2> 146.2 |
| 75 | 58,689.4 | 57,971.6 | 593.7 | 517.9 | 58,047.4 | 717.8 | — | — | 717.8 | 58,765.2 |
| 100 | <48.1> 166,796.2 | <48.1> 165,755.7 | 3,485.5 | 800.0 | <48.1> 168,441.2 | 1,040.5 | — | — | 1,040.5 | <48.1> 169,481.7 |
| 150 | <4.0> 64,167.0 | <4.0> 59,946.1 | 489.3 | 22.8 | <4.0> 60,412.6 | 4,220.9 | — | — | 4,220.9 | <4.0> 64,633.5 |
| 200 | <11.7> 30,435.1 | <11.7> 28,099.2 | 832.1 | 208.8 | <11.7> 28,722.5 | 2,335.9 | 25.6 | — | 2,361.5 | <11.7> 31,084.0 |
| 250 | 61,754.3 | 61,729.7 | 1,176.4 | 537.2 | 62,368.9 | 24.6 | — | — | 24.6 | 62,393.5 |
| 300 | (69.0) 4,865.1 | (69.0) 4,865.1 | — | — | (69.0) 4,865.1 | — | — | — | — | (69.0) 4,865.1 |
| 350 | 3,897.7 | 3,897.7 | — | — | 3,897.7 | — | — | — | — | 3,897.7 |
| 400 | 2,909.2 | 2,909.2 | — | — | 2,909.2 | — | — | — | — | 2,909.2 |
| 450 | 470.5 | 470.5 | — | — | 470.5 | — | — | — | — | 470.5 |
| 500 | 2,281.3 | 2,281.3 | — | — | 2,281.3 | — | — | — | — | 2,281.3 |
| 600 | 3,075.1 | 3,075.1 | — | — | 3,075.1 | — | — | — | — | 3,075.1 |
| 計 | <210.0> (69.0) 399,487.1 | <210.0> (69.0) 391,147.4 | 6,577.0 | 2,086.7 | <210.0> (69.0) 395,637.7 | 8,339.7 | 25.6 | — | 8,365.3 | <210.0> (69.0) 404,003.0 |
| 管 種 構成比 | % <0.1> (0.0) 100.0 | % <0.1> (0.0) 97.9 | — | — | % <0.1> (0.0) 97.9 | % 2.1 | — | — | % 2.1 | % <0.1> (0.0) 100.0 |

※ 上段〈 〉内 ステンレス管（数値はステンレス管含む） ※ 上段（ ）内 鋼管（数値は鋼管含む）

才 附属器具取付状況

(単位：基)

| 種別 口径 | 仕 切 弁 | | | 空 気 弁 | | | | |
|----------|--------------|-----|----|-------------|--------------|-----|---|-------------|
| | 30年度末 累 計 | 元年度 | | 元年度末 累 計 | 30年度末 累 計 | 元年度 | | 元年度末 累 計 |
| | | 増 | 減 | | | 増 | 減 | |
| 25 mm | — | — | — | — | 1 | — | — | 1 |
| 50 | 16 | — | — | 16 | — | — | — | — |
| 75 | 1,700 | 17 | 18 | 1,699 | 8 | — | — | 8 |
| 100 | 3,294 | 93 | 16 | 3,371 | 17 | 1 | — | 18 |
| 125 | 7 | — | — | 7 | 1 | — | — | 1 |
| 150 | 1,184 | 9 | 5 | 1,188 | 7 | — | — | 7 |
| 200 | 558 | 19 | 5 | 572 | 7 | — | — | 7 |
| 250 | 905 | 34 | 8 | 931 | 11 | — | — | 11 |
| 300 | 76 | — | — | 76 | 3 | — | — | 3 |
| 350 | 25 | — | — | 25 | 3 | — | — | 3 |
| 400 | 15 | — | — | 15 | 5 | — | — | 5 |
| 450 | 1 | — | — | 1 | 1 | — | — | 1 |
| 500 | 22 | — | — | 22 | — | — | — | — |
| 600 | 33 | — | — | 33 | 2 | — | — | 2 |
| 700 | 9 | — | — | 9 | — | — | — | — |
| 800 | 1 | — | — | 1 | — | — | — | — |
| 計 | 7,846 | 172 | 52 | 7,966 | 66 | 1 | — | 67 |

(単位：基)

| 種別 口径 | 排 泥 弁 | | | 消 火 栓 | | | 消 火 栓 (双 口) | | | | | |
|----------|--------------|-----|---|-------------|--------------|-----|---------------|-------------|--------------|-----|---|-------------|
| | 30年度末 累 計 | 元年度 | | 元年度末 累 計 | 30年度末 累 計 | 元年度 | | 元年度末 累 計 | 30年度末 累 計 | 元年度 | | 元年度末 累 計 |
| | | 増 | 減 | | | 増 | 減 | | | 増 | 減 | |
| 40 mm | 1 | — | — | 1 | — | — | — | — | — | — | — | — |
| 50 | 7 | — | — | 7 | — | — | — | — | — | — | — | — |
| 75 | 907 | 8 | — | 915 | 237 | 2 | 1 | 238 | — | — | — | — |
| 100 | 300 | 11 | 3 | 308 | 487 | 15 | 4 | 498 | 18 | — | — | 18 |
| 125 | — | — | — | — | — | — | — | — | — | — | — | — |
| 150 | 41 | — | — | 41 | 238 | 1 | — | 239 | 1 | — | — | 1 |
| 200 | 10 | — | — | 10 | 98 | 2 | 2 | 98 | 4 | — | — | 4 |
| 250 | 12 | 2 | 1 | 13 | 181 | 7 | 5 | 183 | 45 | — | — | 45 |
| 300 | 3 | — | — | 3 | 4 | — | — | 4 | — | — | — | — |
| 350 | 1 | — | — | 1 | 3 | — | — | 3 | 2 | — | — | 2 |
| 400 | — | — | — | — | 7 | — | — | 7 | 1 | — | — | 1 |
| 450 | — | — | — | — | 2 | — | — | 2 | — | — | — | — |
| 計 | 1,282 | 21 | 4 | 1,299 | 1,257 | 27 | 12 | 1,272 | 71 | — | — | 71 |

3 業務の概要

(1) 業務の推移

| 年 度 区 分 | | 27 | | | 28 | | |
|-------------------------|--------------------------|-------------|-----------|--------|--------------|----------|-------|
| | | 業 務 量 | 対前年度比較 | | 業 務 量 | 対前年度比較 | |
| | | | 増 減 | 増減率% | | 増 減 | 増減率% |
| 人 口 | 行政人口(人) | 164,386 | 1,217 | 0.7 | 165,081 | 695 | 0.4 |
| | 計画給水人口(人) | 165,600 | 0 | — | 165,600 | 0 | — |
| | 給水人口(人) | 164,230 | 1,223 | 0.8 | 164,927 | 697 | 0.4 |
| | 普及率(%) | 99.9 | 0 | — | 99.9 | 0 | — |
| 戸 数 | 行政戸数(戸) | 72,062 | 1,147 | 1.6 | 73,074 | 1,012 | 1.4 |
| | 給水戸数(戸) | 71,994 | 1,149 | 1.6 | 73,006 | 1,012 | 1.4 |
| 配水能力(m ³ /日) | | 64,800 | △ 160 | △ 0.2 | 64,800 | 0 | — |
| 配 水 量 | 総配水量(m ³) | 17,774,658 | △ 40,485 | △ 0.2 | 17,689,169 | △ 85,489 | △ 0.5 |
| | 自己水(m ³) | 4,206,788 | △ 106,895 | △ 2.5 | 4,147,869 | △ 58,919 | △ 1.4 |
| | 受水(m ³) | 13,567,870 | 66,410 | 0.5 | 13,541,300 | △ 26,570 | △ 0.2 |
| | 1日最大配水量(m ³) | 7/12 52,965 | △ 456 | △ 0.9 | 12/31 53,470 | 505 | 1.0 |
| | 1日平均配水量(m ³) | 48,565 | △ 244 | △ 0.5 | 48,463 | △ 102 | △ 0.2 |
| | 1日最小配水量(m ³) | 1/1 43,534 | △ 7 | △ 0.0 | 1/1 43,878 | 344 | 0.8 |
| | 1人1日 最大配水量(ℓ) | 323 | △ 5 | △ 1.5 | 324 | 1 | 0.3 |
| | 1人1日 平均配水量(ℓ) | 296 | △ 3 | △ 1.0 | 294 | △ 2 | △ 0.7 |
| 有収水量(m ³) | | 16,672,137 | △ 45,888 | △ 0.3 | 16,640,916 | △ 31,221 | △ 0.2 |
| 有収率(%) | | 93.8 | 0.0 | — | 94.1 | 0.3 | — |
| 配水管延長(m) | | 388,984.6 | 2,690.8 | 0.7 | 391,374.0 | 2,389.4 | 0.6 |
| 供給単価(円) | | 124.15 | △ 0.13 | △ 0.1 | 124.38 | 0.23 | 0.2 |
| 給水原価(円) | | 123.49 | △ 19.13 | △ 13.4 | 133.18 | 9.69 | 7.8 |
| 職員数(人) | | 27(5) | 0(△ 2) | — | 27(4) | 0(△ 1) | — |

※ () 内は短時間勤務職員(外書き)

| 29 | | | 30 | | | 元 | | |
|-------------|----------|-------|-------------|-----------|-------|--------------|-----------|-------|
| 業 務 量 | 対前年度比較 | | 業 務 量 | 対前年度比較 | | 業 務 量 | 対前年度比較 | |
| | 増 減 | 増減率% | | 増 減 | 増減率% | | 増 減 | 増減率% |
| 165,552 | 471 | 0.3 | 165,372 | △ 180 | △ 0.1 | 165,987 | 615 | 0.4 |
| 165,600 | 0 | — | 165,600 | 0 | — | 165,600 | 0 | — |
| 165,400 | 473 | 0.3 | 165,222 | △ 178 | △ 0.1 | 165,839 | 617 | 0.4 |
| 99.9 | 0 | — | 99.9 | 0 | — | 99.9 | 0 | — |
| 74,028 | 954 | 1.3 | 74,728 | 700 | 0.9 | 76,010 | 1,282 | 1.7 |
| 73,960 | 954 | 1.3 | 74,660 | 700 | 0.9 | 75,942 | 1,282 | 1.7 |
| 64,800 | 0 | — | 64,800 | 0 | — | 64,800 | 0 | — |
| 17,795,196 | 106,027 | 0.6 | 17,590,114 | △ 205,082 | △ 1.2 | 17,353,539 | △ 236,575 | △ 1.3 |
| 4,284,006 | 136,137 | 3.3 | 4,095,094 | △ 188,912 | △ 4.4 | 3,862,199 | △ 232,895 | △ 5.7 |
| 13,511,190 | △ 30,110 | △ 0.2 | 13,495,020 | △ 16,170 | △ 0.1 | 13,491,340 | △ 3,680 | △ 0.0 |
| 1/27 55,805 | 2,335 | 4.4 | 7/16 52,401 | △ 3,404 | △ 6.1 | 12/31 52,185 | △ 216 | △ 0.4 |
| 48,754 | 291 | 0.6 | 48,192 | △ 562 | △ 1.2 | 47,414 | △ 778 | △ 1.6 |
| 3/5 42,163 | △ 1,715 | △ 3.9 | 1/1 43,632 | 1,469 | 3.5 | 4/30 42,985 | △ 647 | △ 1.5 |
| 337 | 13 | 4.0 | 317 | △ 20 | △ 5.9 | 315 | △ 2 | △ 0.6 |
| 295 | 1 | 0.3 | 292 | △ 3 | △ 1.0 | 286 | △ 6 | △ 2.1 |
| 16,752,665 | 111,749 | 0.7 | 16,662,644 | △ 90,021 | △ 0.5 | 16,471,118 | △ 191,526 | △ 1.1 |
| 94.1 | 0.0 | — | 94.7 | 0.6 | — | 94.9 | 0.2 | — |
| 395,538.4 | 4,164.4 | 1.1 | 399,487.1 | 3,948.7 | 1.0 | 404,003.0 | 4,515.9 | 1.1 |
| 124.62 | 0.24 | 0.2 | 125.19 | 0.57 | 0.5 | 125.32 | 0.13 | 0.1 |
| 120.48 | △ 12.70 | △ 9.5 | 122.82 | 2.34 | 1.9 | 124.20 | 1.38 | 1.1 |
| 26(4) | △ 1(0) | △ 3.7 | 25(3) | △ 1(△ 1) | △ 3.8 | 24(3) | △ 1(0) | △ 4.0 |

(2) 年度別配水状況

| 年 度 月・事項 | 27 | | | 28 | | |
|-------------|----------------|----------------|-------|----------------|----------------|-------|
| | 配 水 量 | 対前年度比較 | | 配 水 量 | 対前年度比較 | |
| | | 増 減 | 増減率 | | 増 減 | 増減率 |
| | m ³ | m ³ | % | m ³ | m ³ | % |
| 地 下 水 | 343,101 | △ 23,520 | △ 6.4 | 338,481 | △ 4,620 | △ 1.3 |
| 4月 県 水 | 1,108,620 | 8,990 | 0.8 | 1,108,970 | 350 | 0.0 |
| 計 | 1,451,721 | △ 14,530 | △ 1.0 | 1,447,451 | △ 4,270 | △ 0.3 |
| 地 下 水 | 361,088 | △ 3,391 | △ 0.9 | 365,219 | 4,131 | 1.1 |
| 5月 県 水 | 1,161,410 | 1,090 | 0.1 | 1,148,420 | △ 12,990 | △ 1.1 |
| 計 | 1,522,498 | △ 2,301 | △ 0.2 | 1,513,639 | △ 8,859 | △ 0.6 |
| 地 下 水 | 328,166 | 4,538 | 1.4 | 333,016 | 4,850 | 1.5 |
| 6月 県 水 | 1,145,870 | 2,710 | 0.2 | 1,130,280 | △ 15,590 | △ 1.4 |
| 計 | 1,474,036 | 7,248 | 0.5 | 1,463,296 | △ 10,740 | △ 0.7 |
| 地 下 水 | 338,346 | 6,138 | 1.8 | 324,719 | △ 13,627 | △ 4.0 |
| 7月 県 水 | 1,206,580 | △ 4,470 | △ 0.4 | 1,187,320 | △ 19,260 | △ 1.6 |
| 計 | 1,544,926 | 1,668 | 0.1 | 1,512,039 | △ 32,887 | △ 2.1 |
| 地 下 水 | 312,165 | △ 19,919 | △ 6.0 | 308,138 | △ 4,027 | △ 1.3 |
| 8月 県 水 | 1,186,830 | 1,810 | 0.2 | 1,171,990 | △ 14,840 | △ 1.3 |
| 計 | 1,498,995 | △ 18,109 | △ 1.2 | 1,480,128 | △ 18,867 | △ 1.3 |
| 地 下 水 | 292,297 | △ 12,715 | △ 4.2 | 317,499 | 25,202 | 8.6 |
| 9月 県 水 | 1,142,740 | 1,860 | 0.2 | 1,120,020 | △ 22,720 | △ 2.0 |
| 計 | 1,435,037 | △ 10,855 | △ 0.8 | 1,437,519 | 2,482 | 0.2 |
| 地 下 水 | 357,109 | 1,220 | 0.3 | 356,915 | △ 194 | △ 0.1 |
| 10月 県 水 | 1,145,740 | △ 3,210 | △ 0.3 | 1,148,380 | 2,640 | 0.2 |
| 計 | 1,502,849 | △ 1,990 | △ 0.1 | 1,505,295 | 2,446 | 0.2 |
| 地 下 水 | 363,966 | △ 17,538 | △ 4.6 | 356,640 | △ 7,326 | △ 2.0 |
| 11月 県 水 | 1,091,690 | 8,570 | 0.8 | 1,104,490 | 12,800 | 1.2 |
| 計 | 1,455,656 | △ 8,968 | △ 0.6 | 1,461,130 | 5,474 | 0.4 |
| 地 下 水 | 374,661 | △ 27,443 | △ 6.8 | 385,211 | 10,550 | 2.8 |
| 12月 県 水 | 1,140,240 | 10,220 | 0.9 | 1,146,300 | 6,060 | 0.5 |
| 計 | 1,514,901 | △ 17,223 | △ 1.1 | 1,531,511 | 16,610 | 1.1 |
| 地 下 水 | 390,756 | △ 5,027 | △ 1.3 | 376,074 | △ 14,682 | △ 3.8 |
| 1月 県 水 | 1,100,530 | 3,700 | 0.3 | 1,126,970 | 26,440 | 2.4 |
| 計 | 1,491,286 | △ 1,327 | △ 0.1 | 1,503,044 | 11,758 | 0.8 |
| 地 下 水 | 379,024 | 6,188 | 1.7 | 349,570 | △ 29,454 | △ 7.8 |
| 2月 県 水 | 1,021,610 | 36,540 | 3.7 | 1,016,540 | △ 5,070 | △ 0.5 |
| 計 | 1,400,634 | 42,728 | 3.1 | 1,366,110 | △ 34,524 | △ 2.5 |
| 地 下 水 | 366,109 | △ 15,426 | △ 4.0 | 336,387 | △ 29,722 | △ 8.1 |
| 3月 県 水 | 1,116,010 | △ 1,400 | △ 0.1 | 1,131,620 | 15,610 | 1.4 |
| 計 | 1,482,119 | △ 16,826 | △ 1.1 | 1,468,007 | △ 14,112 | △ 1.0 |
| 地 下 水 | 4,206,788 | △ 106,895 | △ 2.5 | 4,147,869 | △ 58,919 | △ 1.4 |
| 合 計 県 水 | 13,567,870 | 66,410 | 0.5 | 13,541,300 | △ 26,570 | △ 0.2 |
| 計 | 17,774,658 | △ 40,485 | △ 0.2 | 17,689,169 | △ 85,489 | △ 0.5 |
| 県 水 受 水 率 | % | ポイント | — | % | ポイント | — |
| | 76.3 | 0.5 | — | 76.6 | 0.3 | — |

| 29 | | | 30 | | | 元 | | |
|----------------|----------------|-------|----------------|----------------|--------|----------------|----------------|--------|
| 配水量 | 対前年度比較 | | 配水量 | 対前年度比較 | | 配水量 | 対前年度比較 | |
| | 増減 | 増減率 | | 増減 | 増減率 | | 増減 | 増減率 |
| m ³ | m ³ | % | m ³ | m ³ | % | m ³ | m ³ | % |
| 358,078 | 19,597 | 5.8 | 345,622 | △ 12,456 | △ 3.5 | 334,915 | △ 10,707 | △ 3.1 |
| 1,103,480 | △ 5,490 | △ 0.5 | 1,101,680 | △ 1,800 | △ 0.2 | 1,098,280 | △ 3,400 | △ 0.3 |
| 1,461,558 | 14,107 | 1.0 | 1,447,302 | △ 14,256 | △ 1.0 | 1,433,195 | △ 14,107 | △ 1.0 |
| 361,007 | △ 4,212 | △ 1.2 | 344,571 | △ 16,436 | △ 4.6 | 344,774 | 203 | 0.1 |
| 1,162,860 | 14,440 | 1.3 | 1,146,600 | △ 16,260 | △ 1.4 | 1,145,540 | △ 1,060 | △ 0.1 |
| 1,523,867 | 10,228 | 0.7 | 1,491,171 | △ 32,696 | △ 2.1 | 1,490,314 | △ 857 | △ 0.1 |
| 342,717 | 9,701 | 2.9 | 340,045 | △ 2,672 | △ 0.8 | 319,563 | △ 20,482 | △ 6.0 |
| 1,139,420 | 9,140 | 0.8 | 1,117,400 | △ 22,020 | △ 1.9 | 1,112,780 | △ 4,620 | △ 0.4 |
| 1,482,137 | 18,841 | 1.3 | 1,457,445 | △ 24,692 | △ 1.7 | 1,432,343 | △ 25,102 | △ 1.7 |
| 398,766 | 74,047 | 22.8 | 376,594 | △ 22,172 | △ 5.6 | 287,825 | △ 88,769 | △ 23.6 |
| 1,161,190 | △ 26,130 | △ 2.2 | 1,178,770 | 17,580 | 1.5 | 1,176,970 | △ 1,800 | △ 0.2 |
| 1,559,956 | 47,917 | 3.2 | 1,555,364 | △ 4,592 | △ 0.3 | 1,464,795 | △ 90,569 | △ 5.8 |
| 327,736 | 19,598 | 6.4 | 300,838 | △ 26,898 | △ 8.2 | 284,766 | △ 16,072 | △ 5.3 |
| 1,145,140 | △ 26,850 | △ 2.3 | 1,174,720 | 29,580 | 2.6 | 1,169,960 | △ 4,760 | △ 0.4 |
| 1,472,876 | △ 7,252 | △ 0.5 | 1,475,558 | 2,682 | 0.2 | 1,454,726 | △ 20,832 | △ 1.4 |
| 338,446 | 20,947 | 6.6 | 311,605 | △ 26,841 | △ 7.9 | 309,671 | △ 1,934 | △ 0.6 |
| 1,113,060 | △ 6,960 | △ 0.6 | 1,102,000 | △ 11,060 | △ 1.0 | 1,096,100 | △ 5,900 | △ 0.5 |
| 1,451,506 | 13,987 | 1.0 | 1,413,605 | △ 37,901 | △ 2.6 | 1,405,771 | △ 7,834 | △ 0.6 |
| 358,275 | 1,360 | 0.4 | 347,876 | △ 10,399 | △ 2.9 | 316,585 | △ 31,291 | △ 9.0 |
| 1,150,210 | 1,830 | 0.2 | 1,137,990 | △ 12,220 | △ 1.1 | 1,131,930 | △ 6,060 | △ 0.5 |
| 1,508,485 | 3,190 | 0.2 | 1,485,866 | △ 22,619 | △ 1.5 | 1,448,515 | △ 37,351 | △ 2.5 |
| 350,477 | △ 6,163 | △ 1.7 | 341,316 | △ 9,161 | △ 2.6 | 313,486 | △ 27,830 | △ 8.2 |
| 1,117,800 | 13,310 | 1.2 | 1,103,410 | △ 14,390 | △ 1.3 | 1,101,520 | △ 1,890 | △ 0.2 |
| 1,468,277 | 7,147 | 0.5 | 1,444,726 | △ 23,551 | △ 1.6 | 1,415,006 | △ 29,720 | △ 2.1 |
| 368,588 | △ 16,623 | △ 4.3 | 352,046 | △ 16,542 | △ 4.5 | 331,833 | △ 20,213 | △ 5.7 |
| 1,156,730 | 10,430 | 0.9 | 1,153,970 | △ 2,760 | △ 0.2 | 1,153,760 | △ 210 | △ 0.0 |
| 1,525,318 | △ 6,193 | △ 0.4 | 1,506,016 | △ 19,302 | △ 1.3 | 1,485,593 | △ 20,423 | △ 1.4 |
| 411,012 | 34,938 | 9.3 | 342,258 | △ 68,754 | △ 16.7 | 311,008 | △ 31,250 | △ 9.1 |
| 1,123,470 | △ 3,500 | △ 0.3 | 1,146,870 | 23,400 | 2.1 | 1,144,950 | △ 1,920 | △ 0.2 |
| 1,534,482 | 31,438 | 2.1 | 1,489,128 | △ 45,354 | △ 3.0 | 1,455,958 | △ 33,170 | △ 2.2 |
| 340,169 | △ 9,401 | △ 2.7 | 334,649 | △ 5,520 | △ 1.6 | 350,283 | 15,634 | 4.7 |
| 1,011,730 | △ 4,810 | △ 0.5 | 1,009,540 | △ 2,190 | △ 0.2 | 1,043,690 | 34,150 | 3.4 |
| 1,351,899 | △ 14,211 | △ 1.0 | 1,344,189 | △ 7,710 | △ 0.6 | 1,393,973 | 49,784 | 3.7 |
| 328,735 | △ 7,652 | △ 2.3 | 357,674 | 28,939 | 8.8 | 357,490 | △ 184 | △ 0.1 |
| 1,126,100 | △ 5,520 | △ 0.5 | 1,122,070 | △ 4,030 | △ 0.4 | 1,115,860 | △ 6,210 | △ 0.6 |
| 1,454,835 | △ 13,172 | △ 0.9 | 1,479,744 | 24,909 | 1.7 | 1,473,350 | △ 6,394 | △ 0.4 |
| 4,284,006 | 136,137 | 3.3 | 4,095,094 | △ 188,912 | △ 4.4 | 3,862,199 | △ 232,895 | △ 5.7 |
| 13,511,190 | △ 30,110 | △ 0.2 | 13,495,020 | △ 16,170 | △ 0.1 | 13,491,340 | △ 3,680 | △ 0.0 |
| 17,795,196 | 106,027 | 0.6 | 17,590,114 | △ 205,082 | △ 1.2 | 17,353,539 | △ 236,575 | △ 1.3 |
| % | ポイント | | % | ポイント | | % | ポイント | |
| 75.9 | △ 0.7 | — | 76.7 | 0.8 | — | 77.7 | 1.0 | — |

(3) 令和元年度浄水場別配水量

| 項 目 月 | 配水量 A (B + C) | | | | | 県水受水 | | |
|-------------|-----------------|----------------|----------------|----------------|----------------|----------------|----------------|----------------|
| | 西堀 浄水場 | 片山 浄水場 | 野火止 浄水場 | 新座団地 給水場 | 計 | 西堀 浄水場 | 片山 浄水場 | 野火止 浄水場 |
| | m ³ | m ³ | m ³ | m ³ | m ³ | m ³ | m ³ | m ³ |
| 4 | 639,194 | 451,561 | 342,440 | 0 | 1,433,195 | 511,780 | 370,660 | 215,840 |
| 5 | 663,440 | 471,355 | 344,344 | 11,175 | 1,490,314 | 535,420 | 397,490 | 212,630 |
| 6 | 638,831 | 448,171 | 317,527 | 27,814 | 1,432,343 | 524,020 | 381,070 | 207,690 |
| 7 | 652,528 | 457,445 | 327,263 | 27,559 | 1,464,795 | 545,670 | 404,670 | 226,630 |
| 8 | 647,112 | 454,316 | 317,416 | 35,882 | 1,454,726 | 545,750 | 404,660 | 219,550 |
| 9 | 627,464 | 436,478 | 301,567 | 40,262 | 1,405,771 | 507,920 | 381,190 | 206,990 |
| 10 | 649,296 | 450,209 | 305,607 | 43,403 | 1,448,515 | 526,610 | 394,020 | 211,300 |
| 11 | 633,810 | 438,630 | 300,492 | 42,074 | 1,415,006 | 522,550 | 386,350 | 192,620 |
| 12 | 663,336 | 461,543 | 333,181 | 27,533 | 1,485,593 | 544,220 | 392,750 | 216,790 |
| 1 | 649,349 | 454,496 | 352,113 | 0 | 1,455,958 | 534,360 | 376,870 | 233,720 |
| 2 | 619,290 | 438,973 | 335,710 | 0 | 1,393,973 | 485,370 | 343,350 | 214,970 |
| 3 | 658,423 | 464,023 | 344,753 | 6,151 | 1,473,350 | 522,810 | 368,520 | 224,530 |
| 計 | 7,742,073 | 5,427,200 | 3,922,413 | 261,853 | 17,353,539 | 6,306,480 | 4,601,600 | 2,583,260 |
| 構成比 | % 44.6 | % 31.3 | % 22.6 | % 1.5 | % 100.0 | % 46.7 | % 34.1 | % 19.2 |

| 量 B | | 取 水 量 C | | | | | 受水率 |
|----------------|----------------|----------------|----------------|----------------|----------------|----------------|--------------------------|
| 新座団地 給水場 | 計 | 西 堀 浄水場 | 片 山 浄水場 | 野火止 浄水場 | 新座団地 給水場 | 計 | $\frac{B}{A} \times 100$ |
| m ³ | m ³ | m ³ | m ³ | m ³ | m ³ | m ³ | % |
| 0 | 1,098,280 | 127,414 | 80,901 | 126,600 | 0 | 334,915 | 76.6 |
| 0 | 1,145,540 | 128,020 | 73,865 | 131,714 | 11,175 | 344,774 | 76.9 |
| 0 | 1,112,780 | 114,811 | 67,101 | 109,837 | 27,814 | 319,563 | 77.7 |
| 0 | 1,176,970 | 106,858 | 52,775 | 100,633 | 27,559 | 287,825 | 80.4 |
| 0 | 1,169,960 | 101,362 | 49,656 | 97,866 | 35,882 | 284,766 | 80.4 |
| 0 | 1,096,100 | 119,544 | 55,288 | 94,577 | 40,262 | 309,671 | 78.0 |
| 0 | 1,131,930 | 122,686 | 56,189 | 94,307 | 43,403 | 316,585 | 78.1 |
| 0 | 1,101,520 | 111,260 | 52,280 | 107,872 | 42,074 | 313,486 | 77.8 |
| 0 | 1,153,760 | 119,116 | 68,793 | 116,391 | 27,533 | 331,833 | 77.7 |
| 0 | 1,144,950 | 114,989 | 77,626 | 118,393 | 0 | 311,008 | 78.6 |
| 0 | 1,043,690 | 133,920 | 95,623 | 120,740 | 0 | 350,283 | 74.9 |
| 0 | 1,115,860 | 135,613 | 95,503 | 120,223 | 6,151 | 357,490 | 75.7 |
| 0 | 13,491,340 | 1,435,593 | 825,600 | 1,339,153 | 261,853 | 3,862,199 | 77.7 |
| 0.0 | 100.0 | 37.1 | 21.4 | 34.7 | 6.8 | 100.0 | — |

(4) 口径別調定状況 (注 平均水量・平均金額は2か月分、金額：消費税込み)

| 口径 月別 | 13mm | | | | | 調定件数 件 | 調定水量 m ³ |
|----------|-----------|------------------------|-------------|------------------------|-----------|-----------|------------------------|
| | 調定件数 件 | 調定水量 m ³ | 調定金額 円 | 平均水量 m ³ | 平均金額 円 | | |
| 31年4月 | 15,960 | 360,548 | 44,249,028 | 22.59 | 2,772 | 24,369 | 847,636 |
| 元年5月 | 16,248 | 430,919 | 51,186,058 | 26.52 | 3,150 | 19,049 | 702,277 |
| 6 | 15,814 | 378,035 | 45,983,874 | 23.91 | 2,908 | 24,372 | 879,826 |
| 7 | 16,194 | 435,329 | 51,652,272 | 26.88 | 3,190 | 19,030 | 706,913 |
| 8 | 15,841 | 374,160 | 45,663,674 | 23.62 | 2,883 | 24,467 | 866,033 |
| 9 | 16,086 | 454,068 | 53,625,719 | 28.23 | 3,334 | 19,025 | 729,564 |
| 10 | 15,840 | 370,211 | 45,302,946 | 23.37 | 2,860 | 24,567 | 843,722 |
| 11 | 16,092 | 403,687 | 48,438,040 | 25.09 | 3,010 | 19,106 | 663,980 |
| 12 | 15,814 | 371,182 | 46,241,525 | 23.47 | 2,924 | 24,605 | 871,589 |
| 2年1月 | 16,073 | 450,636 | 54,268,068 | 28.04 | 3,376 | 19,141 | 753,165 |
| 2 | 15,801 | 377,890 | 46,937,449 | 23.92 | 2,971 | 24,644 | 899,892 |
| 3 | 16,297 | 405,617 | 49,594,032 | 24.89 | 3,043 | 19,377 | 683,362 |
| 計 | 192,060 | 4,812,282 | 583,142,685 | 25.06 | 3,036 | 261,752 | 9,447,959 |

| 口径 月別 | 30mm | | | | | 調定件数 件 | 調定水量 m ³ |
|----------|-----------|------------------------|------------|------------------------|-----------|-----------|------------------------|
| | 調定件数 件 | 調定水量 m ³ | 調定金額 円 | 平均水量 m ³ | 平均金額 円 | | |
| 31年4月 | 121 | 21,068 | 4,190,292 | 174.12 | 34,631 | 105 | 62,483 |
| 元年5月 | 43 | 10,323 | 1,855,529 | 240.07 | 43,152 | 52 | 26,880 |
| 6 | 118 | 24,307 | 4,793,015 | 205.99 | 40,619 | 109 | 64,181 |
| 7 | 43 | 9,488 | 1,722,641 | 220.65 | 40,061 | 54 | 27,687 |
| 8 | 120 | 24,273 | 4,801,176 | 202.28 | 40,010 | 110 | 66,118 |
| 9 | 42 | 10,572 | 1,905,147 | 251.71 | 45,361 | 56 | 30,124 |
| 10 | 119 | 24,838 | 4,905,927 | 208.72 | 41,226 | 112 | 65,361 |
| 11 | 45 | 9,499 | 1,741,347 | 211.09 | 38,697 | 54 | 25,824 |
| 12 | 119 | 23,480 | 4,723,522 | 197.31 | 39,693 | 113 | 64,777 |
| 2年1月 | 43 | 8,954 | 1,810,724 | 208.23 | 42,110 | 54 | 28,515 |
| 2 | 119 | 25,846 | 5,219,756 | 217.19 | 43,863 | 114 | 67,686 |
| 3 | 48 | 8,347 | 1,694,368 | 173.90 | 35,299 | 56 | 25,738 |
| 計 | 980 | 200,995 | 39,363,444 | 205.10 | 40,167 | 989 | 555,374 |

| 20mm | | | 25mm | | | | |
|---------------|----------------|-------|-------|----------------|------------|----------------|--------|
| 調定金額 | 平均水量 | 平均金額 | 調定件数 | 調定水量 | 調定金額 | 平均水量 | 平均金額 |
| 円 | m ³ | 円 | 件 | m ³ | 円 | m ³ | 円 |
| 106,668,447 | 34.78 | 4,377 | 493 | 47,764 | 8,697,539 | 96.88 | 17,642 |
| 87,298,056 | 36.87 | 4,583 | 234 | 20,786 | 3,759,104 | 88.83 | 16,065 |
| 110,327,856 | 36.10 | 4,527 | 488 | 46,982 | 8,440,581 | 96.27 | 17,296 |
| 87,844,769 | 37.15 | 4,616 | 228 | 19,160 | 3,399,975 | 84.04 | 14,912 |
| 108,951,822 | 35.40 | 4,453 | 490 | 47,954 | 8,560,441 | 97.87 | 17,470 |
| 90,437,117 | 38.35 | 4,754 | 230 | 20,803 | 3,667,906 | 90.45 | 15,947 |
| 106,587,047 | 34.34 | 4,339 | 494 | 47,853 | 8,604,103 | 96.87 | 17,417 |
| 83,194,637 | 34.75 | 4,354 | 231 | 17,386 | 3,104,192 | 75.26 | 13,438 |
| 111,592,183 | 35.42 | 4,535 | 491 | 45,532 | 8,330,627 | 92.73 | 16,967 |
| 94,787,503 | 39.35 | 4,952 | 227 | 18,758 | 3,382,796 | 82.63 | 14,902 |
| 114,660,783 | 36.52 | 4,653 | 494 | 46,440 | 8,488,471 | 94.01 | 17,183 |
| 87,022,740 | 35.27 | 4,491 | 229 | 16,808 | 3,068,246 | 73.40 | 13,398 |
| 1,189,372,960 | 36.10 | 4,544 | 4,329 | 396,226 | 71,503,981 | 91.53 | 16,517 |

| 40mm | | | 50mm | | | | |
|-------------|----------------|---------|------|----------------|-------------|----------------|---------|
| 調定金額 | 平均水量 | 平均金額 | 調定件数 | 調定水量 | 調定金額 | 平均水量 | 平均金額 |
| 円 | m ³ | 円 | 件 | m ³ | 円 | m ³ | 円 |
| 13,376,636 | 595.08 | 127,397 | 60 | 65,231 | 14,441,383 | 1,087.18 | 240,690 |
| 5,653,601 | 516.92 | 108,723 | 26 | 27,730 | 6,116,180 | 1,066.54 | 235,238 |
| 13,749,141 | 588.82 | 126,139 | 60 | 64,995 | 14,392,753 | 1,083.25 | 239,879 |
| 5,817,215 | 512.72 | 107,726 | 26 | 29,936 | 6,565,783 | 1,151.38 | 252,530 |
| 14,149,026 | 601.07 | 128,628 | 63 | 72,701 | 16,095,404 | 1,153.98 | 255,483 |
| 6,344,117 | 537.93 | 113,288 | 29 | 35,144 | 7,646,607 | 1,211.86 | 263,676 |
| 13,967,104 | 583.58 | 124,706 | 61 | 61,517 | 13,657,181 | 1,008.48 | 223,888 |
| 5,456,937 | 478.22 | 101,054 | 28 | 27,405 | 6,083,439 | 978.75 | 217,266 |
| 14,138,920 | 573.25 | 125,123 | 61 | 61,508 | 13,891,714 | 1,008.33 | 227,733 |
| 6,131,607 | 528.06 | 113,548 | 28 | 29,176 | 6,574,436 | 1,042.00 | 234,801 |
| 14,709,945 | 593.74 | 129,035 | 60 | 61,566 | 13,899,392 | 1,026.10 | 231,657 |
| 5,573,709 | 459.61 | 99,531 | 28 | 26,151 | 5,942,475 | 933.96 | 212,231 |
| 119,067,958 | 561.55 | 120,392 | 530 | 563,060 | 125,306,747 | 1,062.38 | 236,428 |

| 口 径 月 別 | 7 5 mm | | | | |
|------------|--------|----------------|------------|----------------|---------|
| | 調定件数 | 調定水量 | 調定金額 | 平均水量 | 平均金額 |
| | 件 | m ³ | 円 | m ³ | 円 |
| 3 1 年 4 月 | 26 | 45,411 | 11,095,965 | 1,746.58 | 426,768 |
| 元 年 5 月 | 15 | 13,285 | 3,739,895 | 885.67 | 249,326 |
| 6 | 26 | 52,165 | 12,475,879 | 2,006.35 | 479,842 |
| 7 | 15 | 26,547 | 6,460,911 | 1,769.80 | 430,727 |
| 8 | 26 | 48,887 | 11,739,817 | 1,880.27 | 451,531 |
| 9 | 15 | 20,560 | 5,232,380 | 1,370.67 | 348,825 |
| 1 0 | 26 | 43,412 | 10,667,021 | 1,669.69 | 410,270 |
| 1 1 | 15 | 18,385 | 4,786,069 | 1,225.67 | 319,071 |
| 1 2 | 26 | 47,795 | 11,808,379 | 1,838.27 | 454,168 |
| 2 年 1 月 | 15 | 15,731 | 4,320,019 | 1,048.73 | 288,001 |
| 2 | 26 | 44,777 | 11,161,139 | 1,722.19 | 429,275 |
| 3 | 15 | 15,519 | 4,275,711 | 1,034.60 | 285,047 |
| 計 | 246 | 392,474 | 97,763,185 | 1,595.42 | 397,411 |

| 口 径 月 別 | 1 0 0 mm | | | | |
|------------|----------|----------------|------------|----------------|---------|
| | 調定件数 | 調定水量 | 調定金額 | 平均水量 | 平均金額 |
| | 件 | m ³ | 円 | m ³ | 円 |
| 3 1 年 4 月 | 4 | 9,911 | 2,508,590 | 2,477.75 | 627,148 |
| 元 年 5 月 | 0 | 0 | 0 | — | — |
| 6 | 4 | 12,717 | 3,084,382 | 3,179.25 | 771,096 |
| 7 | 0 | 0 | 0 | — | — |
| 8 | 4 | 13,735 | 3,293,275 | 3,433.75 | 823,319 |
| 9 | 0 | 0 | 0 | — | — |
| 1 0 | 4 | 12,203 | 2,978,909 | 3,050.75 | 744,727 |
| 1 1 | 0 | 0 | 0 | — | — |
| 1 2 | 4 | 11,717 | 2,932,501 | 2,929.25 | 733,125 |
| 2 年 1 月 | 0 | 0 | 0 | — | — |
| 2 | 4 | 10,703 | 2,720,575 | 2,675.75 | 680,144 |
| 3 | 0 | 0 | 0 | — | — |
| 計 | 24 | 70,986 | 17,518,232 | 2,957.75 | 729,926 |

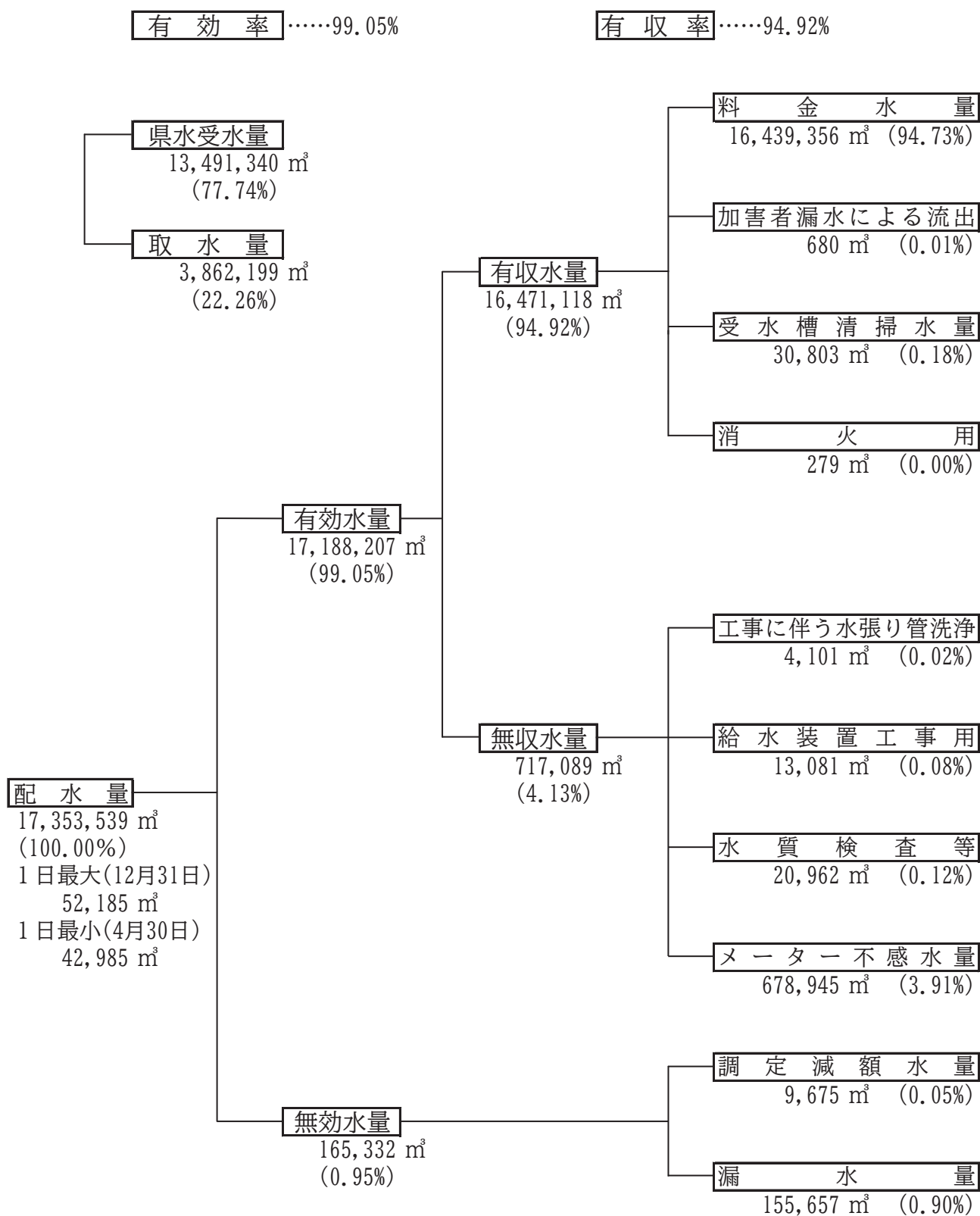
| 口径 月別 | 合計 | | | | |
|----------|-----------|------------------------|---------------|------------------------|-----------|
| | 調定件数 件 | 調定水量 m ³ | 調定金額 円 | 平均水量 m ³ | 平均金額 円 |
| 31年4月 | 41,138 | 1,460,052 | 205,227,880 | 35.49 | 4,989 |
| 元年5月 | 35,667 | 1,232,200 | 159,608,423 | 34.55 | 4,475 |
| 6 | 40,991 | 1,523,208 | 213,247,481 | 37.16 | 5,202 |
| 7 | 35,590 | 1,255,060 | 163,463,566 | 35.26 | 4,593 |
| 8 | 41,121 | 1,513,861 | 213,254,635 | 36.81 | 5,186 |
| 9 | 35,483 | 1,300,835 | 168,858,993 | 36.66 | 4,759 |
| 10 | 41,223 | 1,469,117 | 206,670,238 | 35.64 | 5,013 |
| 11 | 35,571 | 1,166,166 | 152,804,661 | 32.78 | 4,296 |
| 12 | 41,233 | 1,497,580 | 213,659,371 | 36.32 | 5,182 |
| 2年1月 | 35,581 | 1,304,935 | 171,275,153 | 36.68 | 4,814 |
| 2 | 41,262 | 1,534,800 | 217,797,510 | 37.20 | 5,278 |
| 3 | 36,050 | 1,181,542 | 157,171,281 | 32.78 | 4,360 |
| 計 | 460,910 | 16,439,356 | 2,243,039,192 | 35.67 | 4,867 |

(5) 大口使用者状況

| 順位 | 区分 | 使用者 | 口径 mm | 使用水量 m ³ |
|----|------|-------|----------|------------------------|
| | | | | |
| 1 | (1) | 官公署 | 75 | 84,580 |
| 2 | (2) | 病院 | 50 | 39,577 |
| 3 | (4) | 倉庫 | 40 | 38,551 |
| 4 | (6) | 学校 | 100 | 34,194 |
| 5 | (5) | 百貨店 | 100 | 32,276 |
| 6 | (3) | 食品工場 | 75 | 28,194 |
| 7 | (9) | 老人ホーム | 40 | 27,662 |
| 8 | (8) | 老人ホーム | 50 | 24,297 |
| 9 | (7) | 病院 | 50 | 23,816 |
| 10 | (10) | 学校 | 75 | 22,603 |
| 11 | (28) | 老人ホーム | 50 | 21,585 |
| 12 | (18) | 学生寮 | 50 | 19,735 |
| 13 | (11) | 商業ビル | 50 | 19,372 |
| 14 | (14) | 鉄道会社 | 40 | 17,902 |
| 15 | (22) | 老人ホーム | 40 | 16,442 |
| 16 | (16) | 運送会社 | 40 | 15,952 |
| 17 | (13) | 病院 | 50 | 15,706 |
| 18 | (23) | 出版会社 | 75 | 15,548 |
| 19 | (21) | 病院 | 50 | 15,491 |
| 20 | (15) | 老人ホーム | 50 | 15,086 |

※ () 内は前年度順位

(6) 令和元年度配水量分析



(7) 水道メーター状況

ア 水道メーター取付状況

(単位：個)

| 区分 年度 | 取 付 総 数 | 新 設 (a+b+c を含む) | 取 付 内 訳 | | | | | | | |
|----------|------------------|------------------------------|---------------------------|---------------------------|-----------------|--------|-------------|--------|-------------|--------|
| | | | 口 径 変 更 a | 保 管 払 出 b | 紛 失 c | 満 期 | 故 障 取 替 | | | |
| | | | | | | | 不 進 行 | 破 損 | そ の 他 | 小 計 |
| 27 | 12,318 | 1,292 | 202 | 15 | 11 | 11,011 | 9 | 4 | 2 | 15 |
| 28 | 13,366 | 1,023 | 214 | 56 | 9 | 12,334 | 2 | 4 | 3 | 9 |
| 29 | 12,417 | 973 | 192 | 2 | 1 | 11,421 | 7 | 16 | 0 | 23 |
| 30 | 11,862 | 1,038 | 191 | 66 | 39 | 10,756 | 12 | 3 | 53 | 68 |
| 元 | 13,081 | 922 | 157 | 41 | 24 | 12,142 | 4 | 3 | 10 | 17 |

イ 口径別検定満期水道メーター取替状況及び水道メーター新設状況

(単位：個)

| 口径 年度 | 13mm | 20mm | 25mm | 30mm | 40mm | 50mm | 75mm | 100mm | 合計 |
|---------------------|-----------------------------|-------|------|------|------|------|------|-------|--------|
| | 検 定 満 期 水 道 メ ー タ ー 取 替 状 況 | | | | | | | | |
| 27 | 5,441 | 5,505 | 45 | 11 | 5 | 3 | 1 | 0 | 11,011 |
| 28 | 3,796 | 8,301 | 129 | 38 | 44 | 22 | 3 | 1 | 12,334 |
| 29 | 4,437 | 6,820 | 102 | 21 | 22 | 9 | 10 | 0 | 11,421 |
| 30 | 5,898 | 4,660 | 125 | 26 | 17 | 18 | 11 | 1 | 10,756 |
| 元 | 4,940 | 6,958 | 173 | 27 | 24 | 15 | 3 | 2 | 12,142 |
| 水 道 メ ー タ ー 新 設 状 況 | | | | | | | | | |
| 27 | 246 | 1,029 | 11 | 3 | 3 | 0 | 0 | 0 | 1,292 |
| 28 | 229 | 776 | 7 | 4 | 4 | 2 | 1 | 0 | 1,023 |
| 29 | 173 | 773 | 16 | 4 | 5 | 2 | 0 | 0 | 973 |
| 30 | 166 | 843 | 16 | 7 | 4 | 2 | 0 | 0 | 1,038 |
| 元 | 169 | 730 | 7 | 3 | 10 | 3 | 0 | 0 | 922 |

(8) 給水装置工事申請状況

(単位：件)

| 区 分 年 度 | 新 設 | 改 造 | 合 計 |
|------------|-----|-------|-------|
| 27 | 796 | 178 | 974 |
| 28 | 788 | 899 | 1,687 |
| 29 | 727 | 841 | 1,568 |
| 30 | 819 | 2,223 | 3,042 |
| 元 | 643 | 1,016 | 1,659 |

※平成28年度から改造には撤去・口径変更等を含む

(9) 薬品使用状況

(単位：kg)

| 区 分 年 度・月 | 次亜塩素酸ナトリウム | |
|-----------------------|------------|-------|
| 27 | 45,530 | |
| 28 | 45,010 | |
| 29 | 46,210 | |
| 30 | 45,800 | |
| 元 | 42,170 | |
| 元 年 度 内 訳 | 4 | 3,657 |
| | 5 | 3,764 |
| | 6 | 3,489 |
| | 7 | 3,143 |
| | 8 | 3,109 |
| | 9 | 3,381 |
| | 10 | 3,457 |
| | 11 | 3,423 |
| | 12 | 3,623 |
| | 1 | 3,396 |
| | 2 | 3,825 |
| | 3 | 3,903 |
| 1 か 月 平 均 | 3,514 | |

(10) 水質検査成績

西堀浄水場・片山浄水場

| 浄水場名 | | 西堀浄水場 | | | | | | | | | |
|------|------------------------------------|----------|-------------|-------------|-------------|------------|-------------|-------------|-------------|----|--|
| | | 採水 | | 原水 | | 浄水 (高区) | | | | 浄水 | |
| | | 項目 | 年月日 | 平成30年7月10日 | 令和元年7月9日 | 平成30年7月2日 | 令和元年7月1日 | 平成30年7月2日 | | | |
| 1 | 一般細菌 | 個/ミリリットル | 1 | 1 | 0 | 0 | 0 | 0 | | | |
| 2 | 大腸細菌 | — | 不検出 | 不検出 | 不検出 | 不検出 | 不検出 | | | | |
| 3 | カドミウム及びその化合物 | mg/ℓ | 0.0003 未満 | 0.0003 未満 | 0.0003 未満 | 0.0003 未満 | 0.0003 未満 | 0.0003 未満 | 0.0003 未満 | | |
| 4 | 水銀及びその化合物 | mg/ℓ | 0.00005 未満 | 0.00005 未満 | 0.00005 未満 | 0.00005 未満 | 0.00005 未満 | 0.00005 未満 | 0.00005 未満 | | |
| 5 | セレン及びその化合物 | mg/ℓ | 0.001 未満 | 0.001 未満 | 0.001 未満 | 0.001 未満 | 0.001 未満 | 0.001 未満 | 0.001 未満 | | |
| 6 | 鉛及びその化合物 | mg/ℓ | 0.001 未満 | 0.001 未満 | 0.001 未満 | 0.001 未満 | 0.001 未満 | 0.001 未満 | 0.001 未満 | | |
| 7 | ヒ素及びその化合物 | mg/ℓ | 0.001 未満 | 0.001 未満 | 0.001 未満 | 0.001 未満 | 0.001 未満 | 0.001 未満 | 0.001 未満 | | |
| 8 | 六価クロム化合物 | mg/ℓ | 0.005 未満 | 0.005 未満 | 0.005 未満 | 0.005 未満 | 0.005 未満 | 0.005 未満 | 0.005 未満 | | |
| 9 | 亜硝酸態窒素 | mg/ℓ | 0.004 未満 | 0.004 未満 | 0.004 未満 | 0.004 未満 | 0.004 未満 | 0.004 未満 | 0.004 未満 | | |
| 10 | シアン化物イオン及び塩化シアン | mg/ℓ | 0.001 未満 | 0.001 未満 | 0.001 未満 | 0.001 未満 | 0.001 未満 | 0.001 未満 | 0.001 未満 | | |
| 11 | 硝酸態窒素及び亜硝酸態窒素 | mg/ℓ | 0.5 | 0.5 | 1.3 | 1.4 | 1.2 | | | | |
| 12 | フッ素及びその化合物 | mg/ℓ | 0.08 未満 | 0.08 未満 | 0.08 未満 | 0.08 未満 | 0.08 未満 | 0.08 未満 | 0.08 未満 | | |
| 13 | ホウ素及びその化合物 | mg/ℓ | 0.1 未満 | 0.1 未満 | 0.1 未満 | 0.1 未満 | 0.1 未満 | 0.1 未満 | 0.1 未満 | | |
| 14 | 四塩化炭素 | mg/ℓ | 0.0002 未満 | 0.0002 未満 | 0.0002 未満 | 0.0002 未満 | 0.0002 未満 | 0.0002 未満 | 0.0002 未満 | | |
| 15 | 1,4-ジオキサン | mg/ℓ | 0.005 未満 | 0.005 未満 | 0.005 未満 | 0.005 未満 | 0.005 未満 | 0.005 未満 | 0.005 未満 | | |
| 16 | シス-1,2-ジクロロエチレン及びトランス-1,2-ジクロロエチレン | mg/ℓ | 0.001 未満 | 0.001 未満 | 0.001 未満 | 0.001 未満 | 0.001 未満 | 0.001 未満 | 0.001 未満 | | |
| 17 | ジクロロメタン | mg/ℓ | 0.001 未満 | 0.001 未満 | 0.001 未満 | 0.001 未満 | 0.001 未満 | 0.001 未満 | 0.001 未満 | | |
| 18 | テトラクロロエチレン | mg/ℓ | 0.001 未満 | 0.001 未満 | 0.001 未満 | 0.001 未満 | 0.001 未満 | 0.001 未満 | 0.001 未満 | | |
| 19 | トリクロロエチレン | mg/ℓ | 0.001 未満 | 0.001 未満 | 0.001 未満 | 0.001 未満 | 0.001 未満 | 0.001 未満 | 0.001 未満 | | |
| 20 | ベンゼン | mg/ℓ | 0.001 未満 | 0.001 未満 | 0.001 未満 | 0.001 未満 | 0.001 未満 | 0.001 未満 | 0.001 未満 | | |
| 21 | 塩素酸 | mg/ℓ | — | — | 0.06 未満 | 0.06 未満 | 0.06 未満 | 0.06 未満 | 0.06 未満 | | |
| 22 | クロロ酢酸 | mg/ℓ | — | — | 0.002 未満 | 0.002 未満 | 0.002 未満 | 0.002 未満 | 0.002 未満 | | |
| 23 | クロロホルム | mg/ℓ | — | — | 0.015 | 0.016 | 0.015 | | | | |
| 24 | ジクロロ酢酸 | mg/ℓ | — | — | 0.012 | 0.007 | 0.010 | | | | |
| 25 | ジブromクロロメタン | mg/ℓ | — | — | 0.005 | 0.003 | 0.005 | | | | |
| 26 | 臭素酸 | mg/ℓ | — | — | 0.001 未満 | 0.001 未満 | 0.001 未満 | 0.001 未満 | 0.001 未満 | | |
| 27 | 総トリハロメタン | mg/ℓ | — | — | 0.031 | 0.029 | 0.031 | | | | |
| 28 | トリクロロ酢酸 | mg/ℓ | — | — | 0.007 | 0.009 | 0.006 | | | | |
| 29 | ブromジクロロメタン | mg/ℓ | — | — | 0.011 | 0.010 | 0.011 | | | | |
| 30 | ブromホルム | mg/ℓ | — | — | 0.001 未満 | 0.001 未満 | 0.001 未満 | 0.001 未満 | 0.001 未満 | | |
| 31 | ホルムアルデヒド | mg/ℓ | — | — | 0.008 未満 | 0.008 未満 | 0.008 未満 | 0.008 未満 | 0.008 未満 | | |
| 32 | 亜鉛及びその化合物 | mg/ℓ | 0.01 未満 | 0.01 未満 | 0.01 未満 | 0.01 未満 | 0.01 未満 | 0.01 未満 | 0.01 未満 | | |
| 33 | アルミニウム及びその化合物 | mg/ℓ | 0.02 未満 | 0.02 未満 | 0.02 未満 | 0.02 未満 | 0.02 未満 | 0.02 未満 | 0.02 未満 | | |
| 34 | 鉄及びその化合物 | mg/ℓ | 0.03 未満 | 0.03 未満 | 0.03 未満 | 0.03 未満 | 0.03 未満 | 0.03 未満 | 0.03 未満 | | |
| 35 | 銅及びその化合物 | mg/ℓ | 0.01 未満 | 0.01 未満 | 0.01 未満 | 0.01 未満 | 0.01 未満 | 0.01 未満 | 0.01 未満 | | |
| 36 | ナトリウム及びその化合物 | mg/ℓ | 8.8 | 8.3 | 13.4 | 9.0 | 13.1 | | | | |
| 37 | マンガン及びその化合物 | mg/ℓ | 0.044 | 0.039 | 0.005 未満 | 0.005 未満 | 0.005 未満 | 0.005 未満 | 0.005 未満 | | |
| 38 | 塩化物イオン | mg/ℓ | 3.9 | 3.8 | 20.3 | 12.9 | 19.2 | | | | |
| 39 | カルシウム・マグネシウム等(硬度) | mg/ℓ | 67.3 | 61.5 | 81.3 | 71.6 | 80.4 | | | | |
| 40 | 蒸発残留物 | mg/ℓ | 145 | 138 | 161 | 135 | 159 | | | | |
| 41 | 陰イオン界面活性剤 | mg/ℓ | 0.02 未満 | 0.02 未満 | 0.02 未満 | 0.02 未満 | 0.02 未満 | 0.02 未満 | 0.02 未満 | | |
| 42 | ジオオスミン | mg/ℓ | 0.000001 未満 | 0.000001 未満 | 0.000001 未満 | 0.000001 | 0.000001 未満 | 0.000001 未満 | 0.000001 未満 | | |
| 43 | 2-メチルイソボルネオール | mg/ℓ | 0.000001 未満 | 0.000001 未満 | 0.000001 | 0.000002 | 0.000001 | | | | |
| 44 | 非イオン界面活性剤 | mg/ℓ | 0.005 未満 | 0.005 未満 | 0.005 未満 | 0.005 未満 | 0.005 未満 | 0.005 未満 | 0.005 未満 | | |
| 45 | フェノール類 | mg/ℓ | 0.0005 未満 | 0.0005 未満 | 0.0005 未満 | 0.0005 未満 | 0.0005 未満 | 0.0005 未満 | 0.0005 未満 | | |
| 46 | 有機物(全有機炭素(TOC)の量) | mg/ℓ | 0.3 未満 | 0.3 未満 | 0.9 | 1.0 | 0.9 | | | | |
| 47 | pH値 | — | 7.8 | 7.8 | 7.4 | 7.6 | 7.5 | | | | |
| 48 | 味 | — | — | — | 異常なし | 異常なし | 異常なし | | | | |
| 49 | 臭 | 気 | 異常なし | 異常なし | 異常なし | 異常なし | 異常なし | | | | |
| 50 | 色度 | 度 | 1 未満 | 1 未満 | 1 未満 | 1 未満 | 1 未満 | 1 未満 | 1 未満 | | |
| 51 | 濁度 | 度 | 0.1 未満 | 0.1 未満 | 0.1 未満 | 0.1 未満 | 0.1 未満 | 0.1 未満 | 0.1 未満 | | |
| | 残留塩素 | mg/ℓ | — | — | 0.7 | 0.6 | 0.7 | | | | |
| | アンモニア態窒素 | mg/ℓ | 0.1 未満 | 0.1 未満 | 0.1 未満 | 0.1 未満 | 0.1 未満 | 0.1 未満 | 0.1 未満 | | |

| 片 山 浄 水 場 | | | | | | 水道法に基づ く水質基準値 |
|------------|-------------|-------------|-------------|------------|--------------------------|------------------|
| (低 区) | 原 水 | | 浄 水 | | | |
| 令和元年7月1日 | 平成30年7月10日 | 令和元年7月9日 | 平成30年7月2日 | 令和元年7月1日 | | |
| 0 不検出 | 0 不検出 | 2 不検出 | 0 不検出 | 0 不検出 | 100 個/リットル以下 検出されないこと | |
| 0.0003 未満 | 0.0003 未満 | 0.0003 未満 | 0.0003 未満 | 0.0003 未満 | 0.003 mg/リットル以下 | |
| 0.00005 未満 | 0.00005 未満 | 0.00005 未満 | 0.00005 未満 | 0.00005 未満 | 0.0005 mg/リットル以下 | |
| 0.001 未満 | 0.001 未満 | 0.001 未満 | 0.001 未満 | 0.001 未満 | 0.01 mg/リットル以下 | |
| 0.001 未満 | 0.001 未満 | 0.001 未満 | 0.001 未満 | 0.001 未満 | 0.01 mg/リットル以下 | |
| 0.001 未満 | 0.001 未満 | 0.001 未満 | 0.001 未満 | 0.001 未満 | 0.01 mg/リットル以下 | |
| 0.005 未満 | 0.005 未満 | 0.005 未満 | 0.005 未満 | 0.005 未満 | 0.05 mg/リットル以下 | |
| 0.004 未満 | 0.004 未満 | 0.004 未満 | 0.004 未満 | 0.004 未満 | 0.04 mg/リットル以下 | |
| 0.001 未満 | 0.001 未満 | 0.001 未満 | 0.001 未満 | 0.001 未満 | 0.01 mg/リットル以下 | |
| 1.4 | 1.7 | 2.5 | 1.4 | 1.6 | 10 mg/リットル以下 | |
| 0.08 未満 | 0.08 未満 | 0.08 未満 | 0.08 未満 | 0.08 未満 | 0.8 mg/リットル以下 | |
| 0.1 未満 | 0.1 未満 | 0.1 未満 | 0.1 未満 | 0.1 未満 | 1.0 mg/リットル以下 | |
| 0.0002 未満 | 0.0002 未満 | 0.0002 未満 | 0.0002 未満 | 0.0002 未満 | 0.002 mg/リットル以下 | |
| 0.005 未満 | 0.005 未満 | 0.005 未満 | 0.005 未満 | 0.005 未満 | 0.05 mg/リットル以下 | |
| 0.001 未満 | 0.001 未満 | 0.001 未満 | 0.001 未満 | 0.001 未満 | 0.04 mg/リットル以下 | |
| 0.001 未満 | 0.001 未満 | 0.001 未満 | 0.001 未満 | 0.001 未満 | 0.02 mg/リットル以下 | |
| 0.001 未満 | 0.001 未満 | 0.001 未満 | 0.001 未満 | 0.001 未満 | 0.01 mg/リットル以下 | |
| 0.001 未満 | 0.001 未満 | 0.001 未満 | 0.001 未満 | 0.001 未満 | 0.01 mg/リットル以下 | |
| 0.001 未満 | 0.001 未満 | 0.001 未満 | 0.001 未満 | 0.001 未満 | 0.01 mg/リットル以下 | |
| 0.06 未満 | — | — | 0.06 未満 | 0.06 未満 | 0.6 mg/リットル以下 | |
| 0.002 未満 | — | — | 0.002 未満 | 0.002 未満 | 0.02 mg/リットル以下 | |
| 0.016 | — | — | 0.014 | 0.016 | 0.06 mg/リットル以下 | |
| 0.008 | — | — | 0.011 | 0.009 | 0.03 mg/リットル以下 | |
| 0.003 | — | — | 0.005 | 0.004 | 0.1 mg/リットル以下 | |
| 0.001 未満 | — | — | 0.001 未満 | 0.001 未満 | 0.01 mg/リットル以下 | |
| 0.029 | — | — | 0.030 | 0.030 | 0.1 mg/リットル以下 | |
| 0.009 | — | — | 0.007 | 0.010 | 0.03 mg/リットル以下 | |
| 0.010 | — | — | 0.011 | 0.010 | 0.03 mg/リットル以下 | |
| 0.001 未満 | — | — | 0.001 未満 | 0.001 未満 | 0.09 mg/リットル以下 | |
| 0.008 未満 | — | — | 0.008 未満 | 0.008 未満 | 0.08 mg/リットル以下 | |
| 0.01 未満 | 0.01 未満 | 0.01 未満 | 0.01 未満 | 0.01 未満 | 1.0 mg/リットル以下 | |
| 0.02 未満 | 0.02 未満 | 0.02 未満 | 0.02 未満 | 0.02 未満 | 0.2 mg/リットル以下 | |
| 0.03 未満 | 0.03 未満 | 0.03 未満 | 0.03 未満 | 0.03 未満 | 0.3 mg/リットル以下 | |
| 0.01 未満 | 0.01 未満 | 0.01 未満 | 0.01 未満 | 0.01 未満 | 1.0 mg/リットル以下 | |
| 9.0 | 8.3 | 8.6 | 13.1 | 8.8 | 200 mg/リットル以下 | |
| 0.005 未満 | 0.009 | 0.010 | 0.005 未満 | 0.005 未満 | 0.05 mg/リットル以下 | |
| 13.1 | 5.6 | 7.2 | 19.9 | 14.2 | 200 mg/リットル以下 | |
| 71.7 | 68.6 | 68.6 | 80.6 | 71.3 | 300 mg/リットル以下 | |
| 135 | 150 | 145 | 157 | 131 | 500 mg/リットル以下 | |
| 0.02 未満 | 0.02 未満 | 0.02 未満 | 0.02 未満 | 0.02 未満 | 0.2 mg/リットル以下 | |
| 0.000001 | 0.000001 未満 | 0.000001 未満 | 0.000001 未満 | 0.000001 | 0.00001 mg/リットル以下 | |
| 0.000002 | 0.000001 未満 | 0.000001 未満 | 0.000001 | 0.000002 | 0.00001 mg/リットル以下 | |
| 0.005 未満 | 0.005 未満 | 0.005 未満 | 0.005 未満 | 0.005 未満 | 0.02 mg/リットル以下 | |
| 0.0005 未満 | 0.0005 未満 | 0.0005 未満 | 0.0005 未満 | 0.0005 未満 | 0.005 mg/リットル以下 | |
| 1.0 | 0.3 未満 | 0.3 未満 | 0.9 | 1.1 | 3 mg/リットル以下 | |
| 7.6 | 7.8 | 7.7 | 7.5 | 7.5 | 5.8以上8.6以下 | |
| 異常なし | — | — | 異常なし | 異常なし | 異常でないこと | |
| 異常なし | 硫化水素臭 | 異常なし | 異常なし | 異常なし | 異常でないこと | |
| 1 未満 | 1 未満 | 1 未満 | 1 未満 | 1 未満 | 5度以下 | |
| 0.1 未満 | 0.1 未満 | 0.1 未満 | 0.1 未満 | 0.1 未満 | 2度以下 | |
| 0.6 | — | — | 0.7 | 0.6 | 0.1 mg/リットル以上 | |
| 0.1 未満 | 0.1 未満 | 0.1 未満 | 0.1 未満 | 0.1 未満 | — | |

野火止浄水場・新座団地給水場

| 浄水場名 | | 野火止浄水場 | | | | | | | | | |
|------|------------------------------------|-----------|----------|------------|----------|----------|----------|-----------|----------|----------|--|
| | | 採水 年月日 | | 原水 | | | | 浄水 | | | |
| | | | | 平成30年7月10日 | | 令和元年7月9日 | | 平成30年7月2日 | | 令和元年7月1日 | |
| 項目 | 単位 | 値 | 基準 | 値 | 基準 | 値 | 基準 | 値 | 基準 | | |
| 1 | 一般細菌 | 個/ミリットル | 0 | | 0 | | 0 | | 0 | | |
| 2 | 大腸菌 | — | 不検出 | | 不検出 | | 不検出 | | 不検出 | | |
| 3 | カドミウム及びその化合物 | mg/ℓ | 0.0003 | 未満 | 0.0003 | 未満 | 0.0003 | 未満 | 0.0003 | 未満 | |
| 4 | 水銀及びその化合物 | mg/ℓ | 0.00005 | 未満 | 0.00005 | 未満 | 0.00005 | 未満 | 0.00005 | 未満 | |
| 5 | セレン及びその化合物 | mg/ℓ | 0.001 | 未満 | 0.001 | 未満 | 0.001 | 未満 | 0.001 | 未満 | |
| 6 | 鉛及びその化合物 | mg/ℓ | 0.001 | 未満 | 0.001 | 未満 | 0.001 | 未満 | 0.001 | 未満 | |
| 7 | ヒ素及びその化合物 | mg/ℓ | 0.001 | 未満 | 0.001 | 未満 | 0.001 | 未満 | 0.001 | 未満 | |
| 8 | 六価クロム化合物 | mg/ℓ | 0.005 | 未満 | 0.005 | 未満 | 0.005 | 未満 | 0.005 | 未満 | |
| 9 | 亜硝酸態窒素 | mg/ℓ | 0.004 | 未満 | 0.004 | 未満 | 0.004 | 未満 | 0.004 | 未満 | |
| 10 | シアン化物イオン及び塩化シアン | mg/ℓ | 0.001 | 未満 | 0.001 | 未満 | 0.001 | 未満 | 0.001 | 未満 | |
| 11 | 硝酸態窒素及び亜硝酸態窒素 | mg/ℓ | 3.7 | | 3.4 | | 2.2 | | 2.3 | | |
| 12 | フッ素及びその化合物 | mg/ℓ | 0.08 | 未満 | 0.08 | 未満 | 0.08 | 未満 | 0.08 | 未満 | |
| 13 | ホウ素及びその化合物 | mg/ℓ | 0.1 | 未満 | 0.1 | 未満 | 0.1 | 未満 | 0.1 | 未満 | |
| 14 | 四塩化炭素 | mg/ℓ | 0.0002 | 未満 | 0.0002 | 未満 | 0.0002 | 未満 | 0.0002 | 未満 | |
| 15 | 1,4-ジオキサン | mg/ℓ | 0.005 | 未満 | 0.005 | 未満 | 0.005 | 未満 | 0.005 | 未満 | |
| 16 | シス-1,2-ジクロロエチレン及びトランス-1,2-ジクロロエチレン | mg/ℓ | 0.001 | 未満 | 0.001 | 未満 | 0.001 | 未満 | 0.001 | 未満 | |
| 17 | ジクロロメタン | mg/ℓ | 0.001 | 未満 | 0.001 | 未満 | 0.001 | 未満 | 0.001 | 未満 | |
| 18 | テトラクロロエチレン | mg/ℓ | 0.001 | 未満 | 0.001 | 未満 | 0.001 | 未満 | 0.001 | 未満 | |
| 19 | トリクロロエチレン | mg/ℓ | 0.001 | 未満 | 0.001 | 未満 | 0.001 | 未満 | 0.001 | 未満 | |
| 20 | ベンゼン | mg/ℓ | 0.001 | 未満 | 0.001 | 未満 | 0.001 | 未満 | 0.001 | 未満 | |
| 21 | 塩素酸 | mg/ℓ | — | | — | | 0.34 | | 0.15 | | |
| 22 | クロロ酢酸 | mg/ℓ | — | | — | | 0.002 | 未満 | 0.002 | 未満 | |
| 23 | クロロホルム | mg/ℓ | — | | — | | 0.009 | | 0.009 | | |
| 24 | ジクロロ酢酸 | mg/ℓ | — | | — | | 0.007 | | 0.004 | | |
| 25 | ジブロモクロロメタン | mg/ℓ | — | | — | | 0.005 | | 0.003 | | |
| 26 | 臭素酸 | mg/ℓ | — | | — | | 0.001 | 未満 | 0.001 | 未満 | |
| 27 | 総トリハロメタン | mg/ℓ | — | | — | | 0.023 | | 0.019 | | |
| 28 | トリクロロ酢酸 | mg/ℓ | — | | — | | 0.004 | | 0.005 | | |
| 29 | ブロモジクロロメタン | mg/ℓ | — | | — | | 0.008 | | 0.007 | | |
| 30 | ブロモホルム | mg/ℓ | — | | — | | 0.001 | | 0.001 | 未満 | |
| 31 | ホルムアルデヒド | mg/ℓ | — | | — | | 0.008 | 未満 | 0.008 | 未満 | |
| 32 | 亜鉛及びその化合物 | mg/ℓ | 0.01 | 未満 | 0.01 | 未満 | 0.01 | 未満 | 0.01 | 未満 | |
| 33 | アルミニウム及びその化合物 | mg/ℓ | 0.02 | 未満 | 0.02 | 未満 | 0.02 | 未満 | 0.02 | 未満 | |
| 34 | 鉄及びその化合物 | mg/ℓ | 0.03 | 未満 | 0.03 | 未満 | 0.03 | 未満 | 0.03 | 未満 | |
| 35 | 銅及びその化合物 | mg/ℓ | 0.01 | 未満 | 0.01 | 未満 | 0.01 | 未満 | 0.01 | 未満 | |
| 36 | ナトリウム及びその化合物 | mg/ℓ | 10.9 | | 10.8 | | 13.2 | | 9.6 | | |
| 37 | マンガン及びその化合物 | mg/ℓ | 0.010 | | 0.007 | | 0.005 | 未満 | 0.005 | 未満 | |
| 38 | 塩化物イオン | mg/ℓ | 9.6 | | 8.7 | | 18.2 | | 12.3 | | |
| 39 | カルシウム・マグネシウム等(硬度) | mg/ℓ | 76.1 | | 69.8 | | 79.9 | | 71.7 | | |
| 40 | 蒸発残留物 | mg/ℓ | 163 | | 158 | | 162 | | 145 | | |
| 41 | 陰イオン界面活性剤 | mg/ℓ | 0.02 | 未満 | 0.02 | 未満 | 0.02 | 未満 | 0.02 | 未満 | |
| 42 | ジオキシミン | mg/ℓ | 0.000001 | 未満 | 0.000001 | 未満 | 0.000001 | 未満 | 0.000001 | 未満 | |
| 43 | 2-メチルイソボルネオール | mg/ℓ | 0.000001 | 未満 | 0.000001 | 未満 | 0.000001 | | 0.000002 | | |
| 44 | 非イオン界面活性剤 | mg/ℓ | 0.005 | 未満 | 0.005 | 未満 | 0.005 | 未満 | 0.005 | 未満 | |
| 45 | フェノール類 | mg/ℓ | 0.0005 | 未満 | 0.0005 | 未満 | 0.0005 | 未満 | 0.0005 | 未満 | |
| 46 | 有機物(全有機炭素(TOC)の量) | mg/ℓ | 0.3 | 未満 | 0.3 | 未満 | 0.7 | | 0.7 | | |
| 47 | pH値 | — | 7.9 | | 7.8 | | 7.6 | | 7.6 | | |
| 48 | 味 | — | — | | — | | 異常なし | | 異常なし | | |
| 49 | 臭気 | — | 異常なし | | 異常なし | | 異常なし | | 異常なし | | |
| 50 | 色度 | 度 | 1 | 未満 | 1 | 未満 | 1 | 未満 | 1 | 未満 | |
| 51 | 濁度 | 度 | 0.1 | 未満 | 0.1 | 未満 | 0.1 | 未満 | 0.1 | 未満 | |
| | 残留塩素 | mg/ℓ | — | | — | | 0.7 | | 0.5 | | |
| | アンモニア態窒素 | mg/ℓ | 0.1 | 未満 | 0.1 | 未満 | 0.1 | 未満 | 0.1 | 未満 | |

| 新 座 団 地 給 水 場 | | | | 水道法に基づ く水質基準値 |
|---------------|-------------|-------------|-------------|-------------------|
| 原 水 | | 浄 水 | | |
| 平成30年7月17日 | 令和元年7月16日 | 平成30年7月2日 | 令和元年7月1日 | |
| 0 | 0 | 0 | 0 | 100 個/リットル以下 |
| 不検出 | 不検出 | 不検出 | 不検出 | 検出されないこと |
| 0.0003 未満 | 0.0003 未満 | 0.0003 未満 | 0.0003 未満 | 0.003 mg/リットル以下 |
| 0.00005 未満 | 0.00005 未満 | 0.00005 未満 | 0.00005 未満 | 0.0005 mg/リットル以下 |
| 0.001 未満 | 0.001 未満 | 0.001 未満 | 0.001 未満 | 0.01 mg/リットル以下 |
| 0.001 未満 | 0.001 未満 | 0.001 未満 | 0.001 未満 | 0.01 mg/リットル以下 |
| 0.001 未満 | 0.001 未満 | 0.001 未満 | 0.001 未満 | 0.01 mg/リットル以下 |
| 0.005 未満 | 0.005 未満 | 0.005 未満 | 0.005 未満 | 0.05 mg/リットル以下 |
| 0.004 未満 | 0.004 未満 | 0.004 未満 | 0.004 未満 | 0.04 mg/リットル以下 |
| 0.001 未満 | 0.001 未満 | 0.001 未満 | 0.001 未満 | 0.01 mg/リットル以下 |
| 3.3 | 3.8 | 3.3 | 3.5 | 10 mg/リットル以下 |
| 0.08 未満 | 0.08 未満 | 0.08 未満 | 0.08 未満 | 0.8 mg/リットル以下 |
| 0.1 未満 | 0.1 未満 | 0.1 未満 | 0.1 未満 | 1.0 mg/リットル以下 |
| 0.0002 未満 | 0.0002 未満 | 0.0002 未満 | 0.0002 未満 | 0.002 mg/リットル以下 |
| 0.005 未満 | 0.005 未満 | 0.005 未満 | 0.005 未満 | 0.05 mg/リットル以下 |
| 0.001 未満 | 0.001 未満 | 0.001 未満 | 0.001 未満 | 0.04 mg/リットル以下 |
| 0.001 未満 | 0.001 未満 | 0.001 未満 | 0.001 未満 | 0.02 mg/リットル以下 |
| 0.001 未満 | 0.001 未満 | 0.001 未満 | 0.001 未満 | 0.01 mg/リットル以下 |
| 0.002 未満 | 0.002 未満 | 0.001 未満 | 0.002 未満 | 0.01 mg/リットル以下 |
| 0.001 未満 | 0.001 未満 | 0.001 未満 | 0.001 未満 | 0.01 mg/リットル以下 |
| — | — | 0.08 | 0.07 | 0.6 mg/リットル以下 |
| — | — | 0.002 未満 | 0.002 未満 | 0.02 mg/リットル以下 |
| — | — | 0.001 未満 | 0.001 未満 | 0.06 mg/リットル以下 |
| — | — | 0.002 未満 | 0.002 未満 | 0.03 mg/リットル以下 |
| — | — | 0.001 未満 | 0.001 未満 | 0.1 mg/リットル以下 |
| — | — | 0.001 未満 | 0.001 未満 | 0.01 mg/リットル以下 |
| — | — | 0.001 未満 | 0.001 未満 | 0.1 mg/リットル以下 |
| — | — | 0.002 未満 | 0.002 未満 | 0.03 mg/リットル以下 |
| — | — | 0.001 未満 | 0.001 未満 | 0.03 mg/リットル以下 |
| — | — | 0.001 未満 | 0.001 未満 | 0.09 mg/リットル以下 |
| — | — | 0.008 未満 | 0.008 未満 | 0.08 mg/リットル以下 |
| 0.01 未満 | 0.01 未満 | 0.01 未満 | 0.01 未満 | 1.0 mg/リットル以下 |
| 0.02 未満 | 0.02 未満 | 0.02 未満 | 0.02 未満 | 0.2 mg/リットル以下 |
| 0.03 未満 | 0.03 未満 | 0.03 未満 | 0.03 未満 | 0.3 mg/リットル以下 |
| 0.01 未満 | 0.01 未満 | 0.01 未満 | 0.01 未満 | 1.0 mg/リットル以下 |
| 10.5 | 10.3 | 10.6 | 10.5 | 200 mg/リットル以下 |
| 0.005 未満 | 0.005 未満 | 0.005 未満 | 0.005 未満 | 0.05 mg/リットル以下 |
| 7.7 | 8.7 | 8.3 | 8.4 | 200 mg/リットル以下 |
| 59.4 | 59.9 | 59.9 | 59.7 | 300 mg/リットル以下 |
| 136 | 142 | 141 | 138 | 500 mg/リットル以下 |
| 0.02 未満 | 0.02 未満 | 0.02 未満 | 0.02 未満 | 0.2 mg/リットル以下 |
| 0.000001 未満 | 0.000001 未満 | 0.000001 未満 | 0.000001 未満 | 0.00001 mg/リットル以下 |
| 0.000001 未満 | 0.000001 未満 | 0.000001 未満 | 0.000001 未満 | 0.00001 mg/リットル以下 |
| 0.005 未満 | 0.005 未満 | 0.005 未満 | 0.005 未満 | 0.02 mg/リットル以下 |
| 0.0005 未満 | 0.0005 未満 | 0.0005 未満 | 0.0005 未満 | 0.005 mg/リットル以下 |
| 0.3 未満 | 0.3 未満 | 0.3 未満 | 0.3 未満 | 3 mg/リットル以下 |
| 7.9 | 7.9 | 7.9 | 7.8 | 5.8以上8.6以下 |
| — | — | 異常なし | 異常なし | 異常でないこと |
| 異常なし | 異常なし | 異常なし | 異常なし | 異常でないこと |
| 1 未満 | 1 未満 | 1 未満 | 1 未満 | 5 度以下 |
| 0.1 未満 | 0.1 未満 | 0.1 未満 | 0.1 未満 | 2 度以下 |
| — | — | 0.6 | 0.5 | 0.1 mg/リットル以上 |
| 0.1 未満 | 0.1 未満 | 0.1 未満 | 0.1 未満 | — |

(11) 電気使用量及び電力料金(消費税込み)

| 区分 年度・月 | 西堀浄水場 | | 片山浄水場 | | 野火止浄水場 | | |
|-----------------------|-----------|------------|-----------|------------|-----------|------------|---------|
| | 電力 使用量 | 電力料金 | 電力 使用量 | 電力料金 | 電力 使用量 | 電力料金 | |
| | kWh | 円 | kWh | 円 | kWh | 円 | |
| 27 | 1,678,230 | 34,435,837 | 937,348 | 19,265,358 | 693,993 | 14,283,131 | |
| 28 | 1,716,370 | 30,389,814 | 923,851 | 16,459,228 | 362,192 | 7,531,763 | |
| 29 | 1,750,390 | 33,882,165 | 844,361 | 16,564,258 | 355,775 | 7,552,397 | |
| 30 | 1,736,454 | 36,750,531 | 796,210 | 17,233,976 | 353,804 | 8,301,980 | |
| 元 | 1,740,412 | 37,260,912 | 701,381 | 15,263,867 | 360,512 | 8,498,334 | |
| 元 年 度 内 訳 | 4 | 158,076 | 3,415,320 | 54,811 | 1,244,918 | 33,697 | 791,414 |
| | 5 | 141,305 | 3,078,359 | 52,697 | 1,193,416 | 32,084 | 754,066 |
| | 6 | 149,340 | 3,188,273 | 55,709 | 1,234,683 | 32,755 | 758,377 |
| | 7 | 134,203 | 3,019,045 | 52,434 | 1,211,455 | 28,363 | 690,765 |
| | 8 | 148,260 | 3,284,583 | 58,631 | 1,330,308 | 29,605 | 725,084 |
| | 9 | 145,651 | 3,197,978 | 60,804 | 1,351,474 | 28,385 | 694,914 |
| | 10 | 141,634 | 2,975,552 | 51,754 | 1,127,628 | 26,037 | 634,011 |
| | 11 | 142,135 | 3,000,231 | 53,534 | 1,161,261 | 27,589 | 654,746 |
| | 12 | 141,550 | 2,983,676 | 56,995 | 1,217,003 | 27,287 | 646,223 |
| | 1 | 141,874 | 2,975,482 | 66,986 | 1,384,097 | 31,810 | 722,381 |
| | 2 | 155,590 | 3,192,726 | 70,142 | 1,429,963 | 32,455 | 729,581 |
| | 3 | 140,794 | 2,949,687 | 66,884 | 1,377,661 | 30,445 | 696,772 |
| 1 か 月 平 均 | 145,034 | 3,105,076 | 58,448 | 1,271,989 | 30,043 | 708,195 | |

| 新座団地給水場 | | 各 井 戸 | | 合 計 | | 前年度比較増減 | |
|--------------|-----------|--------------|------------|--------------|------------|--------------|--------|
| 電 力 使 用 量 | 電力料金 | 電 力 使 用 量 | 電力料金 | 電 力 使 用 量 | 電力料金 | 電 力 使 用 量 | 増減率 |
| kWh | 円 | kWh | 円 | kWh | 円 | kWh | % |
| 162,950 | 3,522,877 | 1,368,050 | 27,815,211 | 4,840,571 | 99,322,414 | 9,742 | 0.2 |
| 171,350 | 3,161,608 | 1,353,529 | 23,667,752 | 4,527,292 | 81,210,165 | △ 313,279 | △ 6.5 |
| 164,460 | 3,202,595 | 1,391,086 | 26,447,142 | 4,506,072 | 87,648,557 | △ 21,220 | △ 0.5 |
| 97,449 | 2,154,094 | 1,314,655 | 27,583,166 | 4,298,572 | 92,023,747 | △ 207,500 | △ 4.6 |
| 81,009 | 1,903,161 | 1,230,195 | 26,104,004 | 4,113,509 | 89,030,278 | △ 185,063 | △ 4.3 |
| 480 | 48,374 | 107,978 | 2,327,762 | 355,042 | 7,827,788 | 3,910 | 1.1 |
| 8 | 39,908 | 115,537 | 2,434,410 | 341,631 | 7,500,159 | △ 21,705 | △ 6.0 |
| 6,780 | 157,943 | 102,845 | 2,184,305 | 347,429 | 7,523,581 | △ 7,375 | △ 2.1 |
| 8,220 | 185,865 | 88,168 | 2,026,246 | 311,388 | 7,133,376 | △ 83,629 | △ 21.2 |
| 9,371 | 214,442 | 88,465 | 2,053,095 | 334,332 | 7,607,512 | △ 16,084 | △ 4.6 |
| 11,995 | 260,115 | 90,848 | 2,072,989 | 337,683 | 7,577,470 | △ 13,210 | △ 3.8 |
| 13,386 | 277,168 | 90,641 | 1,918,805 | 323,452 | 6,933,164 | △ 25,650 | △ 7.3 |
| 14,198 | 280,024 | 85,265 | 1,830,138 | 322,721 | 6,926,400 | △ 45,576 | △ 12.4 |
| 12,335 | 247,115 | 89,760 | 1,901,045 | 327,927 | 6,995,062 | △ 26,862 | △ 7.6 |
| 4,222 | 110,968 | 116,359 | 2,339,600 | 361,251 | 7,532,528 | 534 | 0.1 |
| 2 | 40,536 | 129,516 | 2,543,648 | 387,705 | 7,936,454 | 32,448 | 9.1 |
| 12 | 40,703 | 124,813 | 2,471,961 | 362,948 | 7,536,784 | 18,136 | 5.3 |
| 6,751 | 158,597 | 102,516 | 2,175,334 | 342,792 | 7,419,190 | △ 15,422 | — |

4 建設及び修繕工事状況

(1) 新設拡張及び改良工事状況

(消費税込み)

| 区分 年度 | 新設拡張工事 | | 改良工事 | | 合計 | |
|----------|-----------|-------------|-----------|-------------|-----------|-------------|
| | 件数 (件) | 金額 (円) | 件数 (件) | 金額 (円) | 件数 (件) | 金額 (円) |
| 27 | 11 | 124,534,800 | 36 | 611,649,900 | 47 | 736,184,700 |
| 28 | 11 | 65,444,760 | 39 | 473,051,340 | 50 | 538,496,100 |
| 29 | 11 | 95,558,400 | 40 | 712,438,200 | 51 | 807,996,600 |
| 30 | 18 | 174,927,600 | 50 | 586,036,080 | 68 | 760,963,680 |
| 元 | 16 | 118,715,000 | 36 | 594,555,620 | 52 | 713,270,620 |

(2) 令和元年度新設拡張工事の概要

(単位：円)

| 工事名 | 本年度 施工内容 | 本年度 工事費 | 着工 年月日 | 完成 年月日 | 備考 |
|-------------------|---|-------------|-----------|-----------|-------------|
| 配水管布設工事等 (16件) | ダクティル鑄鉄管布設 φ75～φ200mm L=1,884.4m 仕切弁 39基 排泥弁 4基 消火栓 9基 | 118,715,000 | 31.4.23 | 2.3.18 | 108,382,000 |
| 上記事務費 | | 41,855,601 | | | 41,637,971 |
| 事務費 (建設仮勘定) | | 994,400 | | | 904,000 |
| 計 | | 161,565,001 | | | 150,923,971 |

備考欄は本年度工事費の消費税及び地方消費税を含まない額

(3) 令和元年度改良工事の概要

(単位：円)

| 工事名 | 本年度 施工内容 | 本年度 工事費 | 着工 年月日 | 完成 年月日 | 備考 |
|-------------------------------|---|-------------|-----------|-----------|-------------|
| 配水管布設替工事等 (25件) | ダクティル鑄鉄管等布設 φ75～φ250mm L=2,323.1m 仕切弁 94基 排泥弁 5基 消火栓 12基 | 391,306,120 | 31.4.26 | 2.3.27 | 357,366,000 |
| 片山浄水場ろ過ポンプ 更新工事 | ポンプ設備 一式 No.1・2ろ過ポンプ φ150mm×2.7m ³ /分×31m×22kW 2台 | 19,893,600 | 30.10.11 | 元.8.29 | 18,420,000 |
| 西堀浄水場内4号井導 水管仕切弁更新工事 | 導水管 L=4.9m ダクティル鑄鉄管 φ200mm 仕切弁 φ200mm 1基 | 961,200 | 31.4.12 | 31.4.25 | 890,000 |
| 水道管理センターサッ シ改修工事 | アルミサッシ 一式 | 4,103,000 | 元.7.12 | 元.11.18 | 3,730,000 |
| 片山6号井水中ポンプ 更新工事 | ポンプ設備 一式 水中ポンプ φ125mm×1.2m ³ /分×70m×22kW 1台 水中ケーブル 90m×2本 | 2,397,600 | 元.7.31 | 元.8.30 | 2,220,000 |
| 西堀浄水場配水池低区 揚水管支持金具設置工 事 | 低区揚水管支持金具 一式 | 610,200 | 元.8.26 | 元.9.27 | 565,000 |

| 工 事 名 | 本 年 度 施 工 内 容 | 本 年 度 工 事 費 | 着 工 年 月 日 | 完 成 年 月 日 | 備 考 |
|---------------------------|--|----------------|--------------|--------------|-------------|
| 西堀浄水場揚水ポンプ 電動弁更新工事 | 5号・10号揚水ポンプ電動弁 一式 電動バタフライ弁 φ300mm 2基 逆止弁 φ300mm 2基 2フランジライニング鋼管 φ300mm 2本 | 18,590,000 | 元.9.20 | 2.2.25 | 16,900,000 |
| 片山浄水場ポンプ室電 源装置更新工事 | 電源装置 一式 屋外用手元開閉器盤 1面 | 292,600 | 元.10.21 | 元.11.20 | 266,000 |
| 片山浄水場ポンプ室空 調設備更新工事 | 空調機 3台 | 1,287,000 | 元.11.22 | 2.1.22 | 1,170,000 |
| 西堀浄水場No.1受水池 転落防止柵設置工事 | No.1受水池転落防止柵 一式 | 770,000 | 元.12.12 | 2.2.6 | 700,000 |
| 団地1号井水中ポンプ 更新工事 | ポンプ設備 一式 水中ポンプ φ125mm×2.05m ³ /分×20m×11kW 1台 水中ケーブル 30m×2本 | 2,310,000 | 2.2.28 | 2.3.19 | 2,100,000 |
| 上記事務費 | | 38,748,166 | | | 38,188,682 |
| 事 務 費 (建設仮勘定) | 中央監視装置更新工事 令和元年度執行分 152,034,300円を含む | 190,900,200 | | | 173,595,000 |
| 計 | | 672,169,686 | | | 616,110,682 |

備考欄は本年度工事費の消費税及び地方消費税を含まない額

(4) 修繕工事集計表

(単位：件)

| 事 項 | | 負 担 | | | 原 因 | | | | | | | |
|----------------------------|----------------------------|----------------------------|-------------|-----|------------------|--------|------------------|-----------------------|-------------|-------------|-----|-----|
| | | 上 下 水 道 部 | 原 因 者 | 計 | 路 面 荷 重 | 凍 結 | 施 工 不 良 | 腐 蝕 ・ 老 朽 | そ の 他 | 他 工 事 | 計 | |
| 区 分 | | | | | | | | | | | | |
| | | 漏 水 修 理 工 事 | 配 水 管 | 管 | - | - | 0 | - | - | - | - | - |
| 継 手 | - | | | - | 0 | - | - | - | - | - | - | 0 |
| 仕切弁 | 1 | | | - | 1 | - | - | - | 1 | - | - | 1 |
| 空気弁 | - | | | - | 0 | - | - | - | - | - | - | 0 |
| 消火栓 | - | | | - | 0 | - | - | - | - | - | - | 0 |
| 小 計 | 1 | | | 0 | 1 | 0 | 0 | 0 | 1 | 0 | 0 | 1 |
| 給 水 管 | 管 | | 103 | 32 | 135 | - | - | - | 103 | - | 32 | 135 |
| | 継 手 | | 11 | - | 11 | - | - | - | 11 | - | - | 11 |
| | 分・水・栓 乙・丙止水栓 | | 223 | - | 223 | - | - | - | 223 | - | - | 223 |
| | 小 計 | | 337 | 32 | 369 | 0 | 0 | 0 | 337 | 0 | 32 | 369 |
| そ の 他 の 工 事 | 切 回 し 整 備 等 | 配水管 | - | - | 0 | - | - | - | - | - | - | 0 |
| | | 給水管 | - | 3 | 3 | - | - | - | - | - | 3 | 3 |
| | | 仕切弁 | 64 | - | 64 | - | - | - | 64 | - | - | 64 |
| | | 消火栓 | - | - | 0 | - | - | - | - | - | - | 0 |
| | | 小 計 | 64 | 3 | 67 | 0 | 0 | 0 | 64 | 0 | 3 | 67 |
| 合 計 | | 402 | 35 | 437 | 0 | 0 | 0 | 402 | 0 | 35 | 437 | |

(5) 修繕工事件数状況

(単位：件)

| 区分 年度・月 | 漏水修理工事 | | | | | | | | | | その他の工事 | | | | | 合計 | |
|-----------------------|--------|----|-----|-----|-----|-----|-----|----|---------|-----|--------|-----|-----|-----|----|-----|----|
| | 配水管 | | | | | 給水管 | | | | | 切回し整備等 | | | | | | |
| | 管 | 継手 | 仕切弁 | 空気弁 | 消火栓 | 小計 | 管 | 継手 | 乙分・丙止水栓 | 小計 | 配水管 | 給水管 | 仕切弁 | 消火栓 | 小計 | | |
| 27 | - | - | - | - | - | 0 | 160 | 24 | 353 | 537 | 2 | 13 | 33 | 3 | 51 | 588 | |
| 28 | 1 | - | - | - | - | 1 | 113 | 14 | 307 | 434 | 1 | 12 | 18 | 6 | 37 | 472 | |
| 29 | 4 | - | - | - | - | 4 | 171 | 20 | 439 | 630 | - | 2 | 23 | 8 | 33 | 667 | |
| 30 | 2 | - | - | - | - | 2 | 188 | 64 | 256 | 508 | 3 | 3 | 22 | 3 | 31 | 541 | |
| 元 | - | - | 1 | - | - | 1 | 135 | 11 | 223 | 369 | - | 3 | 64 | - | 67 | 437 | |
| 元 年 度 内 訳 | 4 | - | - | - | - | 0 | 1 | 5 | 7 | 13 | - | - | 7 | - | 7 | 20 | |
| | 5 | - | - | - | - | 0 | 8 | 3 | 8 | 19 | - | - | 8 | - | 8 | 27 | |
| | 6 | - | - | - | - | 0 | 10 | - | 18 | 28 | - | - | - | - | 0 | 28 | |
| | 7 | - | - | - | - | 0 | 27 | - | 46 | 73 | - | - | 4 | - | 4 | 77 | |
| | 8 | - | - | - | - | 0 | 15 | - | 43 | 58 | - | - | 1 | - | 1 | 59 | |
| | 9 | - | - | - | - | 0 | 13 | 1 | 17 | 31 | - | 1 | 11 | - | 12 | 43 | |
| | 10 | - | - | - | - | 0 | 13 | - | 9 | 22 | - | - | 6 | - | 6 | 28 | |
| | 11 | - | - | - | - | 0 | 13 | 1 | 16 | 30 | - | 2 | 6 | - | 8 | 38 | |
| | 12 | - | - | - | - | 0 | 11 | 1 | 10 | 22 | - | - | 5 | - | 5 | 27 | |
| | 1 | - | - | - | - | 0 | 10 | - | 11 | 21 | - | - | - | - | 0 | 21 | |
| | 2 | - | - | 1 | - | - | 1 | 7 | - | 27 | 34 | - | - | 16 | - | 16 | 51 |
| | 3 | - | - | - | - | - | 0 | 7 | - | 11 | 18 | - | - | - | - | 0 | 18 |

5 財務の概要

(1) 令和元年度予算・決算比較表

収益的収入及び支出

(単位：円 消費税込み)

| 区 分 | 予 算 額 | 決 算 額 | 予算額に対する比率(%) |
|-------------------|----------------------|----------------------|--------------|
| 事業収益 | 2,675,580,000 | 2,665,058,980 | 99.6 |
| 1 営業収益 | 2,286,638,000 | 2,250,728,644 | 98.4 |
| (1) 給水収益 | 2,276,751,000 | 2,243,039,192 | 98.5 |
| (2) 受託工事収益 | 2,500,000 | 3,352,052 | 134.1 |
| (3) その他の営業収益 | 7,387,000 | 4,337,400 | 58.7 |
| 2 営業外収益 | 388,932,000 | 413,924,214 | 106.4 |
| (1) 受取利息及び配当金 | 802,000 | 1,415,061 | 176.4 |
| (2) 長期前受金戻入 | 299,069,000 | 315,155,457 | 105.4 |
| (3) 雑収益 | 89,061,000 | 97,353,696 | 109.3 |
| 3 特別利益 | 10,000 | 406,122 | 4,061.2 |
| (1) 過年度損益修正益 | 10,000 | 406,122 | 4,061.2 |
| 事業費用 | 2,558,378,000 | 2,495,152,683 | 97.5 |
| 1 営業費用 | 2,482,690,000 | 2,422,775,079 | 97.6 |
| (1) 原水及び浄水費 | 1,231,249,000 | 1,187,611,362 | 96.5 |
| (2) 配水及び給水費 | 192,146,000 | 164,594,891 | 85.7 |
| (3) 受託工事費 | 2,322,000 | 2,321,352 | 100.0 |
| (4) 業務費 | 180,518,000 | 178,744,673 | 99.0 |
| (5) 総係費 | 64,384,000 | 58,990,653 | 91.6 |
| (6) 減価償却費 | 779,921,000 | 780,728,729 | 100.1 |
| (7) 資産減耗費 | 30,950,000 | 49,783,419 | 160.9 |
| (8) その他営業費用 | 1,200,000 | 0 | — |
| 2 営業外費用 | 73,628,000 | 71,175,554 | 96.7 |
| (1) 支払利息及び企業債取扱諸費 | 53,685,000 | 52,674,595 | 98.1 |
| (2) 消費税及び地方消費税 | 11,759,000 | 11,758,300 | 100.0 |
| (3) 雑支出 | 8,184,000 | 6,742,659 | 82.4 |
| 3 特別損失 | 20,000 | 1,202,050 | 6,010.3 |
| (1) 固定資産売却損 | 10,000 | 0 | — |
| (2) 過年度損益修正損 | 10,000 | 1,202,050 | 12,020.5 |
| 4 予備費 | 2,040,000 | 0 | — |
| (1) 予備費 | 2,040,000 | 0 | — |

資本的収入及び支出

(単位：円 消費税込み)

| 区 分 | 予 算 額 | 決 算 額 | 予算額に対する比率(%) |
|-------------------|----------------------|----------------------|--------------|
| 資 本 的 収 入 | 557,419,000 | 468,326,000 | 84.0 |
| 1 企 業 債 | 200,000,000 | 200,000,000 | 100.0 |
| (1) 企 業 債 | 200,000,000 | 200,000,000 | 100.0 |
| 2 分 担 金 | 207,132,000 | 162,726,200 | 78.6 |
| (1) 分 担 金 | 207,132,000 | 162,726,200 | 78.6 |
| 3 負 担 金 | 150,287,000 | 105,599,800 | 70.3 |
| (1) 負 担 金 | 150,287,000 | 105,599,800 | 70.3 |
| 資 本 的 支 出 | 1,515,154,000 | 1,105,978,558 | 73.0 |
| 1 建 設 改 良 費 | 1,264,491,000 | 859,313,777 | 68.0 |
| (1) 新 設 拡 張 費 | 218,720,000 | 161,565,001 | 73.9 |
| (2) 改 良 費 | 992,942,000 | 672,169,686 | 67.7 |
| (3) 固 定 資 産 購 入 費 | 52,829,000 | 25,579,090 | 48.4 |
| 2 企 業 債 償 還 金 | 246,666,000 | 246,664,781 | 100.0 |
| (1) 企 業 債 償 還 金 | 246,666,000 | 246,664,781 | 100.0 |
| 3 予 備 費 | 3,997,000 | 0 | — |
| (1) 予 備 費 | 3,997,000 | 0 | — |

(2) 比較損益計算書

| 年 度 科 目 | 27 | | 28 | | 29 | | 30 | | 元 | |
|--------------------|----------------------|--------------|----------------------|--------------|----------------------|--------------|----------------------|--------------|----------------------|--------------|
| | 金 額 | 構成比 | 金 額 | 構成比 | 金 額 | 構成比 | 金 額 | 構成比 | 金 額 | 構成比 |
| | 円 | % | 円 | % | 円 | % | 円 | % | 円 | % |
| 事 業 収 益 | 2,485,639,822 | 100.0 | 2,483,075,665 | 100.0 | 2,508,787,951 | 100.0 | 2,503,947,360 | 100.0 | 2,478,212,822 | 100.0 |
| 営業収益 | 2,079,082,410 | 83.7 | 2,078,858,783 | 83.7 | 2,112,290,405 | 84.2 | 2,101,750,048 | 83.9 | 2,071,626,120 | 83.6 |
| 給水収益 | 2,069,807,768 | 83.3 | 2,069,800,139 | 83.3 | 2,087,775,039 | 83.2 | 2,086,030,842 | 83.3 | 2,064,228,035 | 83.3 |
| 受託工事収益 | 2,023,142 | 0.1 | 1,733,844 | 0.1 | 3,172,896 | 0.1 | 3,932,884 | 0.1 | 3,060,685 | 0.1 |
| その他の営業収益 | 7,251,500 | 0.3 | 7,324,800 | 0.3 | 21,342,470 | 0.9 | 11,786,322 | 0.5 | 4,337,400 | 0.2 |
| 営業外収益 | 405,693,104 | 16.3 | 403,575,940 | 16.3 | 396,029,755 | 15.8 | 401,733,377 | 16.1 | 406,210,287 | 16.4 |
| 受取利息及び配当金 | 6,438,994 | 0.3 | 4,062,661 | 0.2 | 2,868,651 | 0.1 | 1,901,463 | 0.1 | 1,415,061 | 0.1 |
| 長期前受金戻入 | 312,108,654 | 12.5 | 307,161,519 | 12.4 | 303,827,868 | 12.1 | 311,100,558 | 12.4 | 315,155,457 | 12.7 |
| 雑収益 | 87,145,456 | 3.5 | 92,351,760 | 3.7 | 89,333,236 | 3.6 | 88,731,356 | 3.6 | 89,639,769 | 3.6 |
| 特別利益 | 864,308 | 0.0 | 640,942 | 0.0 | 467,791 | 0.0 | 463,935 | 0.0 | 376,415 | 0.0 |
| 過年度損益修正益 | 864,308 | 0.0 | 640,942 | 0.0 | 467,791 | 0.0 | 463,935 | 0.0 | 376,415 | 0.0 |
| 事 業 費 | 2,372,999,838 | 100.0 | 2,524,856,361 | 100.0 | 2,325,261,438 | 100.0 | 2,362,556,674 | 100.0 | 2,364,036,325 | 100.0 |
| 営業費用 | 2,281,653,485 | 96.2 | 2,443,178,393 | 96.8 | 2,251,911,395 | 96.9 | 2,292,768,587 | 97.0 | 2,303,403,224 | 97.4 |
| 原水及び浄水費 | 1,067,926,228 | 45.0 | 1,058,923,571 | 42.0 | 1,078,158,680 | 46.4 | 1,085,049,396 | 45.9 | 1,091,263,299 | 46.2 |
| 配水及び給水費 | 176,223,152 | 7.4 | 159,826,417 | 6.3 | 169,400,418 | 7.3 | 149,351,369 | 6.3 | 154,616,196 | 6.5 |
| 受託工事費 | 1,134,700 | 0.1 | 1,098,000 | 0.1 | 2,323,900 | 0.1 | 2,546,500 | 0.1 | 2,123,700 | 0.1 |
| 業務費 | 160,180,881 | 6.8 | 159,560,736 | 6.3 | 155,720,243 | 6.7 | 173,366,993 | 7.4 | 167,144,292 | 7.1 |
| 総係費 | 52,740,380 | 2.2 | 46,083,895 | 1.8 | 50,023,336 | 2.1 | 69,219,557 | 2.9 | 57,743,589 | 2.4 |
| 減価償却費 | 763,532,874 | 32.2 | 752,258,157 | 29.8 | 750,520,331 | 32.3 | 768,700,028 | 32.5 | 780,728,729 | 33.0 |
| 資産減耗費 | 59,915,270 | 2.5 | 265,427,617 | 10.5 | 45,662,487 | 2.0 | 44,534,744 | 1.9 | 49,783,419 | 2.1 |
| その他営業費用 | 0 | — | 0 | — | 102,000 | 0.0 | 0 | — | 0 | — |
| 営業外費用 | 90,461,661 | 3.8 | 81,305,205 | 3.2 | 72,524,919 | 3.1 | 67,404,899 | 2.9 | 59,519,230 | 2.5 |
| 支払利息及び 企業債取扱諸費 | 83,451,369 | 3.5 | 75,623,055 | 3.0 | 67,536,202 | 2.9 | 60,376,577 | 2.6 | 52,674,595 | 2.2 |
| 雑支出 | 7,010,292 | 0.3 | 5,682,150 | 0.2 | 4,988,717 | 0.2 | 7,028,322 | 0.3 | 6,844,635 | 0.3 |
| 特別損失 | 884,692 | 0.0 | 372,763 | 0.0 | 825,124 | 0.0 | 2,383,188 | 0.1 | 1,113,871 | 0.1 |
| 固定資産売却損 | 0 | — | 0 | — | 8,908 | 0.0 | 0 | — | 0 | — |
| 過年度損益修正損 | 884,692 | 0.0 | 372,763 | 0.0 | 816,216 | 0.0 | 2,383,188 | 0.1 | 1,113,871 | 0.1 |
| その他特別損失 | 0 | — | 0 | — | 0 | — | 0 | — | 0 | — |
| 営 業 損 益 | △ 202,571,075 | — | △ 364,319,610 | — | △ 139,620,990 | — | △ 191,018,539 | — | △ 231,777,104 | — |
| 経 常 損 益 | 112,660,368 | — | △ 42,048,875 | — | 183,883,846 | — | 143,309,939 | — | 114,913,953 | — |
| 当 年 度 純 損 益 | 112,639,984 | — | △ 41,780,696 | — | 183,526,513 | — | 141,390,686 | — | 114,176,497 | — |

| 比較増減 | | | | | | | | | |
|---------------------|----------------------|----------------------|---------------------|---------------------|---------------|----------------|--------------|---------------|---------------|
| 金額 | | | | | 増減率 | | | | |
| 27 | 28 | 29 | 30 | 元 | 27 | 28 | 29 | 30 | 元 |
| 円 | 円 | 円 | 円 | 円 | % | % | % | % | % |
| △ 39,482,819 | △ 2,564,157 | 25,712,286 | △ 4,840,591 | △ 25,734,538 | △ 1.6 | △ 0.1 | 1.0 | △ 0.2 | △ 1.0 |
| △ 12,320,686 | △ 223,627 | 33,431,622 | △ 10,540,357 | △ 30,123,928 | △ 0.6 | △ 0.0 | 1.6 | △ 0.5 | △ 1.4 |
| △ 7,863,497 | △ 7,629 | 17,974,900 | △ 1,744,197 | △ 21,802,807 | △ 0.4 | △ 0.0 | 0.9 | △ 0.1 | △ 1.0 |
| △ 249,593 | △ 289,298 | 1,439,052 | 759,988 | △ 872,199 | △ 11.0 | △ 14.3 | 83.0 | 24.0 | △ 22.2 |
| △ 4,207,596 | 73,300 | 14,017,670 | △ 9,556,148 | △ 7,448,922 | △ 36.7 | 1.0 | 191.4 | △ 44.8 | △ 63.2 |
| △ 27,070,134 | △ 2,117,164 | △ 7,546,185 | 5,703,622 | 4,476,910 | △ 6.3 | △ 0.5 | △ 1.9 | 1.4 | 1.1 |
| △ 806,708 | △ 2,376,333 | △ 1,194,010 | △ 967,188 | △ 486,402 | △ 11.1 | △ 36.9 | △ 29.4 | △ 33.7 | △ 25.6 |
| △ 20,797,447 | △ 4,947,135 | △ 3,333,651 | 7,272,690 | 4,054,899 | △ 6.2 | △ 1.6 | △ 1.1 | 2.4 | 1.3 |
| △ 5,465,979 | 5,206,304 | △ 3,018,524 | △ 601,880 | 908,413 | △ 5.9 | 6.0 | △ 3.3 | △ 0.7 | 1.0 |
| △ 91,999 | △ 223,366 | △ 173,151 | △ 3,856 | △ 87,520 | △ 9.6 | △ 25.8 | △ 27.0 | △ 0.8 | △ 18.9 |
| △ 91,999 | △ 223,366 | △ 173,151 | △ 3,856 | △ 87,520 | △ 9.6 | △ 25.8 | △ 27.0 | △ 0.8 | △ 18.9 |
| △ 21,582,806 | 151,856,523 | △ 199,594,923 | 37,295,236 | 1,479,651 | △ 0.9 | 6.4 | △ 7.9 | 1.6 | 0.1 |
| 4,349,636 | 161,524,908 | △ 191,266,998 | 40,857,192 | 10,634,637 | 0.2 | 7.1 | △ 7.8 | 1.8 | 0.5 |
| 1,230,276 | △ 9,002,657 | 19,235,109 | 6,890,716 | 6,213,903 | 0.1 | △ 0.8 | 1.8 | 0.6 | 0.6 |
| 18,878,732 | △ 16,396,735 | 9,574,001 | △ 20,049,049 | 5,264,827 | 12.0 | △ 9.3 | 6.0 | △ 11.8 | 3.5 |
| △ 198,300 | △ 36,700 | 1,225,900 | 222,600 | △ 422,800 | △ 14.9 | △ 3.2 | 111.6 | 9.6 | △ 16.6 |
| △ 9,375,092 | △ 620,145 | △ 3,840,493 | 17,646,750 | △ 6,222,701 | △ 5.5 | △ 0.4 | △ 2.4 | 11.3 | △ 3.6 |
| △ 1,237,249 | △ 6,656,485 | 3,939,441 | 19,196,221 | △ 11,475,968 | △ 2.3 | △ 12.6 | 8.5 | 38.4 | △ 16.6 |
| 35,812,576 | △ 11,274,717 | △ 1,737,826 | 18,179,697 | 12,028,701 | 4.9 | △ 1.5 | △ 0.2 | 2.4 | 1.6 |
| △ 40,761,307 | 205,512,347 | △ 219,765,130 | △ 1,127,743 | 5,248,675 | △ 40.5 | 343.0 | △ 82.8 | △ 2.5 | 11.8 |
| 0 | 0 | 102,000 | △ 102,000 | 0 | — | — | 皆増 | 皆減 | — |
| △ 5,607,996 | △ 9,156,456 | △ 8,780,286 | △ 5,120,020 | △ 7,885,669 | △ 5.8 | △ 10.1 | △ 10.8 | △ 7.1 | △ 11.7 |
| △ 7,327,901 | △ 7,828,314 | △ 8,086,853 | △ 7,159,625 | △ 7,701,982 | △ 8.1 | △ 9.4 | △ 10.7 | △ 10.6 | △ 12.8 |
| 1,719,905 | △ 1,328,142 | △ 693,433 | 2,039,605 | △ 183,687 | 32.5 | △ 18.9 | △ 12.2 | 40.9 | △ 2.6 |
| △ 20,324,446 | △ 511,929 | 452,361 | 1,558,064 | △ 1,269,317 | △ 95.8 | △ 57.9 | 121.4 | 188.8 | △ 53.3 |
| 0 | 0 | 8,908 | △ 8,908 | 0 | — | — | 皆増 | 皆減 | — |
| △ 6,075,020 | △ 511,929 | 443,453 | 1,566,972 | △ 1,269,317 | △ 87.3 | △ 57.9 | 119.0 | 192.0 | △ 53.3 |
| △ 14,249,426 | 0 | 0 | 0 | 0 | 皆減 | — | — | — | — |
| △ 16,670,322 | △ 161,748,535 | 224,698,620 | △ 51,397,549 | △ 40,758,565 | △ 9.0 | △ 79.8 | 61.7 | △ 36.8 | △ 21.3 |
| △ 38,132,460 | △ 154,709,243 | 225,932,721 | △ 40,573,907 | △ 28,395,986 | △ 25.3 | △ 137.3 | 537.3 | △ 22.1 | △ 19.8 |
| △ 17,900,013 | △ 154,420,680 | 225,307,209 | △ 42,135,827 | △ 27,214,189 | △ 13.7 | △ 137.1 | 539.3 | △ 23.0 | △ 19.2 |

(3) 比較資本的收入及び支出（消費税込み）

| 年 度 科 目 | 27 | | 28 | | 29 | | 30 | | 元 | |
|----------------|----------------------|--------------|----------------------|--------------|----------------------|--------------|----------------------|--------------|----------------------|--------------|
| | 金 額 | 構成比 | 金 額 | 構成比 | 金 額 | 構成比 | 金 額 | 構成比 | 金 額 | 構成比 |
| | 円 | % | 円 | % | 円 | % | 円 | % | 円 | % |
| 資本的收入 | 307,302,485 | 100.0 | 246,306,220 | 100.0 | 406,245,200 | 100.0 | 523,615,520 | 100.0 | 468,326,000 | 100.0 |
| 企業債 | 0 | — | 0 | — | 200,000,000 | 49.2 | 200,000,000 | 38.2 | 200,000,000 | 42.7 |
| 分担金 | 189,388,800 | 61.6 | 178,902,000 | 72.6 | 162,864,000 | 40.1 | 208,450,800 | 39.8 | 162,726,200 | 34.7 |
| 寄附金 | 42,864,000 | 14.0 | 9,516,000 | 3.9 | 0 | — | 0 | — | 0 | — |
| 負担金 | 28,630,800 | 9.3 | 44,488,220 | 18.1 | 43,351,200 | 10.7 | 115,164,720 | 22.0 | 105,599,800 | 22.6 |
| 固定資産売却代金 | 0 | — | 0 | — | 30,000 | 0.0 | 0 | — | 0 | — |
| 長期貸付金返還金 | 41,800,000 | 13.6 | 13,400,000 | 5.4 | 0 | — | 0 | — | 0 | — |
| 補助金 | 4,618,885 | 1.5 | 0 | — | 0 | — | 0 | — | 0 | — |
| 資本の支出 | 1,066,248,079 | 100.0 | 874,940,898 | 100.0 | 1,152,700,507 | 100.0 | 1,133,634,111 | 100.0 | 1,105,978,558 | 100.0 |
| 建設改良費 | 860,736,680 | 80.7 | 661,725,094 | 75.6 | 931,469,155 | 80.8 | 904,062,936 | 79.7 | 859,313,777 | 77.7 |
| 新設拡張費 | 161,822,212 | 15.2 | 98,641,532 | 11.3 | 133,278,246 | 11.6 | 209,938,890 | 18.5 | 161,565,001 | 14.6 |
| 改良費 | 667,434,324 | 62.6 | 528,035,027 | 60.3 | 773,546,813 | 67.1 | 671,765,829 | 59.2 | 672,169,686 | 60.8 |
| 固定資産購入費 | 31,480,144 | 2.9 | 35,048,535 | 4.0 | 24,644,096 | 2.1 | 22,358,217 | 2.0 | 25,579,090 | 2.3 |
| 企業債償還金 | 205,511,399 | 19.3 | 213,215,804 | 24.4 | 221,231,352 | 19.2 | 229,571,175 | 20.3 | 246,664,781 | 22.3 |
| 収 支 差 引 | △ 758,945,594 | | △ 628,634,678 | | △ 746,455,307 | | △ 610,018,591 | | △ 637,652,558 | |

| | | | | | | |
|------|------------------------|--------------|--------------|--------------|--------------|--------------|
| 補填財源 | 当年度分消費税及び地方消費税資本の収支調整額 | 41,336,722 円 | 28,740,584 円 | 51,289,458 円 | 45,558,993 円 | 53,477,834 円 |
| | 繰越工事資金 | — | — | — | — | — |
| | 過年度分損益勘定留保資金 | 717,608,872 | 599,894,094 | 495,165,849 | 364,459,598 | 384,174,724 |
| | 当年度分損益勘定留保資金 | — | — | — | — | — |
| | 減債積立金 | — | — | — | — | — |
| | 建設改良積立金 | — | — | 200,000,000 | 200,000,000 | 200,000,000 |

| 比較増減 | | | | | | | | | |
|----------------------|----------------------|----------------------|---------------------|---------------------|---------------|---------------|---------------|--------------|---------------|
| 金額 | | | | | 増減率 | | | | |
| 27 | 28 | 29 | 30 | 元 | 27 | 28 | 29 | 30 | 元 |
| 円 | 円 | 円 | 円 | 円 | % | % | % | % | % |
| △ 106,820,715 | △ 60,996,265 | 159,938,980 | 117,370,320 | △ 55,289,520 | △ 25.8 | △ 19.8 | 64.9 | 28.9 | △ 10.6 |
| 0 | 0 | 200,000,000 | 0 | 0 | — | — | 皆増 | — | — |
| △ 71,204,400 | △ 10,486,800 | △ 16,038,000 | 45,586,800 | △ 45,724,600 | △ 27.3 | △ 5.5 | △ 9.0 | 28.0 | △ 21.9 |
| 8,916,000 | △ 33,348,000 | △ 9,516,000 | 0 | 0 | 26.3 | △ 77.8 | 皆減 | — | — |
| 9,448,800 | 15,857,420 | △ 1,137,020 | 71,813,520 | △ 9,564,920 | 49.3 | 55.4 | △ 2.6 | 165.7 | △ 8.3 |
| 0 | 0 | 30,000 | △ 30,000 | 0 | — | — | 皆増 | 皆減 | — |
| △ 58,600,000 | △ 28,400,000 | △ 13,400,000 | 0 | 0 | △ 58.4 | △ 67.9 | 皆減 | — | — |
| 4,618,885 | △ 4,618,885 | 0 | 0 | 0 | 皆増 | 皆減 | — | — | — |
| △ 247,366,928 | △ 191,307,181 | 277,759,609 | △ 19,066,396 | △ 27,655,553 | △ 18.8 | △ 17.9 | 31.7 | △ 1.7 | △ 2.4 |
| △ 254,772,752 | △ 199,011,586 | 269,744,061 | △ 27,406,219 | △ 44,749,159 | △ 22.8 | △ 23.1 | 40.8 | △ 2.9 | △ 4.9 |
| △ 474,541,917 | △ 63,180,680 | 34,636,714 | 76,660,644 | △ 48,373,889 | △ 74.6 | △ 39.0 | 35.1 | 57.5 | △ 23.0 |
| 218,444,814 | △ 139,399,297 | 245,511,786 | △ 101,780,984 | 403,857 | 48.7 | △ 20.9 | 46.5 | △ 13.2 | 0.1 |
| 1,324,351 | 3,568,391 | △ 10,404,439 | △ 2,285,879 | 3,220,873 | 4.4 | 11.3 | △ 29.7 | △ 9.3 | 14.4 |
| 7,405,824 | 7,704,405 | 8,015,548 | 8,339,823 | 17,093,606 | 3.7 | 3.7 | 3.8 | 3.8 | 7.4 |
| 140,546,213 | 130,310,916 | △ 117,820,629 | 136,436,716 | △ 27,633,967 | 15.6 | 17.2 | △ 18.7 | 18.3 | △ 4.5 |

(4) 比較貸借対照表

資産の部

| 年度 区分 科目 | 27 | | | 28 | | | 金額 |
|----------------|-----------------------|----------------------|--------------|-----------------------|----------------------|--------------|-----------------------|
| | 金額 | 対前年度増減 | 増減率 | 金額 | 対前年度増減 | 増減率 | |
| | 円 | 円 | % | 円 | 円 | % | 円 |
| 固定資産 | 17,455,222,523 | △ 4,282,055 | △ 0.0 | 17,182,583,588 | △ 272,638,935 | △ 1.6 | 17,373,724,892 |
| 有形固定資産 | 17,453,901,582 | 9,173,634 | 0.1 | 17,181,318,336 | △ 272,583,246 | △ 1.6 | 17,371,987,129 |
| 土地 | 1,751,890,168 | 0 | — | 1,751,890,168 | 0 | — | 1,751,890,168 |
| 建物 | 211,230,489 | △ 12,057,985 | △ 5.4 | 199,582,211 | △ 11,648,278 | △ 5.5 | 187,865,132 |
| 構築物 | 14,312,471,754 | 42,304,247 | 0.3 | 14,041,348,606 | △ 271,123,148 | △ 1.9 | 14,194,531,245 |
| 機械及び装置 | 1,135,355,070 | △ 15,633,205 | △ 1.4 | 1,152,017,480 | 16,662,410 | 1.5 | 1,185,007,848 |
| 車両運搬具 | 3,158,983 | △ 1,540,868 | △ 32.8 | 1,618,115 | △ 1,540,868 | △ 48.8 | 1,115,285 |
| 工具器具及び備品 | 1,864,118 | 1,177,074 | 171.3 | 1,282,944 | △ 581,174 | △ 31.2 | 656,834 |
| リース資産 | 8,148,500 | △ 9,655,029 | △ 54.2 | 31,312 | △ 8,117,188 | △ 99.6 | 9,117 |
| 建設仮勘定 | 29,782,500 | 4,579,400 | 18.2 | 33,547,500 | 3,765,000 | 12.6 | 50,911,500 |
| 無形固定資産 | 1,320,941 | △ 55,689 | △ 4.0 | 1,265,252 | △ 55,689 | △ 4.2 | 1,737,763 |
| 電話加入権 | 281,400 | 0 | — | 281,400 | 0 | — | 239,400 |
| 施設利用権 | 1,039,541 | △ 55,689 | △ 5.1 | 983,852 | △ 55,689 | △ 5.4 | 928,163 |
| ソフトウェア | 0 | 0 | — | 0 | 0 | — | 570,200 |
| 投資 | 0 | △ 13,400,000 | 皆減 | 0 | 0 | — | 0 |
| 長期貸付金 | 0 | △ 13,400,000 | 皆減 | 0 | 0 | — | 0 |
| 流動資産 | 2,504,212,743 | △ 193,944,813 | △ 7.2 | 2,474,495,921 | △ 29,716,822 | △ 1.2 | 2,437,852,179 |
| 現金預金 | 2,256,510,413 | △ 136,609,054 | △ 5.7 | 2,172,002,439 | △ 84,507,974 | △ 3.7 | 2,131,639,741 |
| 未収金 | 233,532,690 | △ 11,621,049 | △ 4.7 | 271,081,392 | 37,548,702 | 16.1 | 281,452,638 |
| 貯蔵品 | 269,640 | △ 229,710 | △ 46.0 | 412,090 | 142,450 | 52.8 | 283,800 |
| 短期貸付金 | 13,400,000 | △ 28,400,000 | △ 67.9 | 0 | △ 13,400,000 | 皆減 | 0 |
| 前払金 | 0 | △ 17,085,000 | 皆減 | 30,500,000 | 30,500,000 | 皆増 | 23,976,000 |
| その他流動資産 | 500,000 | 0 | — | 500,000 | 0 | — | 500,000 |
| 資産合計 | 19,959,435,266 | △ 198,226,868 | △ 1.0 | 19,657,079,509 | △ 302,355,757 | △ 1.5 | 19,811,577,071 |

| 29 | | 30 | | | 元 | | | |
|---------------------|--------------|-----------------------|--------------------|------------|-----------------------|--------------------|------------|--------------|
| 対前年度増減 | 増減率 | 金額 | 対前年度増減 | 増減率 | 金額 | 対前年度増減 | 増減率 | 構成比 |
| 円 | % | 円 | 円 | % | 円 | 円 | % | % |
| 191,141,304 | 1.1 | 17,493,061,980 | 119,337,088 | 0.7 | 17,704,803,330 | 211,741,350 | 1.2 | 87.0 |
| 190,668,793 | 1.1 | 17,491,569,782 | 119,582,653 | 0.7 | 17,703,556,697 | 211,986,915 | 1.2 | 87.0 |
| 0 | — | 1,751,890,168 | 0 | — | 1,751,890,168 | 0 | — | 8.6 |
| △ 11,717,079 | △ 5.9 | 176,423,541 | △ 11,441,591 | △ 6.1 | 168,670,477 | △ 7,753,064 | △ 4.4 | 0.9 |
| 153,182,639 | 1.1 | 14,189,881,905 | △ 4,649,340 | △ 0.0 | 14,327,604,956 | 137,723,051 | 1.0 | 70.4 |
| 32,990,368 | 2.9 | 1,312,734,197 | 127,726,349 | 10.8 | 1,244,987,313 | △ 67,746,884 | △ 5.2 | 6.1 |
| △ 502,830 | △ 31.1 | 1,115,285 | 0 | — | 1,115,285 | 0 | — | 0.0 |
| △ 626,110 | △ 48.8 | 270,086 | △ 386,748 | △ 58.9 | 481,898 | 211,812 | 78.4 | 0.0 |
| △ 22,195 | △ 70.9 | 0 | △ 9,117 | 皆減 | 0 | 0 | — | — |
| 17,364,000 | 51.8 | 59,254,600 | 8,343,100 | 16.4 | 208,806,600 | 149,552,000 | 252.4 | 1.0 |
| 472,511 | 37.3 | 1,492,198 | △ 245,565 | △ 14.1 | 1,246,633 | △ 245,565 | △ 16.5 | 0.0 |
| △ 42,000 | △ 14.9 | 239,400 | 0 | — | 239,400 | 0 | — | 0.0 |
| △ 55,689 | △ 5.7 | 872,474 | △ 55,689 | △ 6.0 | 816,785 | △ 55,689 | △ 6.4 | 0.0 |
| 570,200 | 皆増 | 380,324 | △ 189,876 | △ 33.3 | 190,448 | △ 189,876 | △ 49.9 | 0.0 |
| 0 | — | 0 | 0 | — | 0 | 0 | — | — |
| 0 | — | 0 | 0 | — | 0 | 0 | — | — |
| △ 36,643,742 | △ 1.5 | 2,561,214,185 | 123,362,006 | 5.1 | 2,638,704,539 | 77,490,354 | 3.0 | 13.0 |
| △ 40,362,698 | △ 1.9 | 2,270,394,641 | 138,754,900 | 6.5 | 2,320,582,504 | 50,187,863 | 2.2 | 11.4 |
| 10,371,246 | 3.8 | 281,872,119 | 419,481 | 0.1 | 239,798,145 | △ 42,073,974 | △ 14.9 | 1.2 |
| △ 128,290 | △ 31.1 | 547,425 | 263,625 | 92.9 | 611,890 | 64,465 | 11.8 | 0.0 |
| 0 | — | 0 | 0 | — | 0 | 0 | — | — |
| △ 6,524,000 | △ 21.4 | 7,900,000 | △ 16,076,000 | △ 67.1 | 77,212,000 | 69,312,000 | 877.4 | 0.4 |
| 0 | — | 500,000 | 0 | — | 500,000 | 0 | — | 0.0 |
| 154,497,562 | 0.8 | 20,054,276,165 | 242,699,094 | 1.2 | 20,343,507,869 | 289,231,704 | 1.4 | 100.0 |

負債資本の部

| 年度 区分 科目 | 27 | | | 28 | | | 金額 |
|----------------|-----------------------|------------------------|---------------|-----------------------|----------------------|--------------|-----------------------|
| | 金額 | 対前年度増減 | 増減率 | 金額 | 対前年度増減 | 増減率 | |
| | 円 | 円 | % | 円 | 円 | % | 円 |
| 固定負債 | 2,232,505,057 | △ 222,767,029 | △ 9.1 | 2,011,133,575 | △ 221,371,482 | △ 9.9 | 1,981,555,263 |
| 企業債 | 2,232,357,790 | △ 213,215,804 | △ 8.7 | 2,011,126,438 | △ 221,231,352 | △ 9.9 | 1,981,555,263 |
| 長期リース債務 | 147,267 | △ 9,551,225 | △ 98.5 | 7,137 | △ 140,130 | △ 95.2 | 0 |
| 流動負債 | 423,775,620 | △ 40,097,254 | △ 8.6 | 452,423,740 | 28,648,120 | 6.8 | 454,605,046 |
| 未払金 | 183,272,933 | △ 44,871,702 | △ 19.7 | 206,576,349 | 23,303,416 | 12.7 | 209,000,079 |
| 企業債 | 213,215,804 | 7,704,405 | 3.7 | 221,231,352 | 8,015,548 | 3.8 | 229,571,175 |
| 短期リース債務 | 9,551,225 | 71,109 | 0.8 | 140,130 | △ 9,411,095 | △ 98.5 | 7,137 |
| 引当金 | 16,114,561 | △ 1,660,123 | △ 9.3 | 15,858,711 | △ 255,850 | △ 1.6 | 14,539,534 |
| その他流動負債 | 1,621,097 | △ 1,340,943 | △ 45.3 | 8,617,198 | 6,996,101 | 431.6 | 1,487,121 |
| 繰延収益 | 5,410,947,599 | △ 48,002,569 | △ 0.9 | 5,343,095,900 | △ 67,851,699 | △ 1.3 | 5,341,463,955 |
| 長期前受金 | 5,410,947,599 | △ 48,002,569 | △ 0.9 | 5,343,095,900 | △ 67,851,699 | △ 1.3 | 5,341,463,955 |
| 負債合計 | 8,067,228,276 | △ 310,866,852 | △ 3.7 | 7,806,653,215 | △ 260,575,061 | △ 3.2 | 7,777,624,264 |
| 資本金 | 10,418,617,239 | 7,645,923,085 | 275.8 | 10,418,617,239 | 0 | － | 10,418,617,239 |
| 自己資本金 | 10,418,617,239 | 7,645,923,085 | 275.8 | 10,418,617,239 | 0 | － | 10,418,617,239 |
| 固有資本金 | 114,724,776 | 0 | － | 114,724,776 | 0 | － | 114,724,776 |
| 組入資本金 | 10,003,892,463 | 7,645,923,085 | 324.3 | 10,003,892,463 | 0 | － | 10,003,892,463 |
| 繰入資本金 | 300,000,000 | 0 | － | 300,000,000 | 0 | － | 300,000,000 |
| 剰余金 | 1,473,589,751 | △ 7,533,283,101 | △ 83.6 | 1,431,809,055 | △ 41,780,696 | △ 2.8 | 1,615,335,568 |
| 資本剰余金 | 6,679,180 | 0 | － | 6,679,180 | 0 | － | 6,679,180 |
| 受贈財産評価額 | 6,679,180 | 0 | － | 6,679,180 | 0 | － | 6,679,180 |
| 利益剰余金 | 1,466,910,571 | △ 7,533,283,101 | △ 83.7 | 1,425,129,875 | △ 41,780,696 | △ 2.8 | 1,608,656,388 |
| 減債積立金 | 41,208,832 | 6,600,000 | 19.1 | 46,908,832 | 5,700,000 | 13.8 | 46,908,832 |
| 建設改良積立金 | 906,604,082 | 120,000,000 | 15.3 | 1,006,604,082 | 100,000,000 | 11.0 | 806,604,082 |
| 当年度未処分利益剰余金 | 519,097,657 | △ 13,960,016 | △ 2.6 | 371,616,961 | △ 147,480,696 | △ 28.4 | 755,143,474 |
| その他未処分利益剰余金 | 0 | △ 7,645,923,085 | 皆減 | 0 | 0 | － | 0 |
| 資本合計 | 11,892,206,990 | 112,639,984 | 1.0 | 11,850,426,294 | △ 41,780,696 | △ 0.4 | 12,033,952,807 |
| 負債資本合計 | 19,959,435,266 | △ 198,226,868 | △ 1.0 | 19,657,079,509 | △ 302,355,757 | △ 1.5 | 19,811,577,071 |

| 29 | | 30 | | | 元 | | | |
|---------------------|--------------|-----------------------|---------------------|--------------|-----------------------|---------------------|--------------|--------------|
| 対前年度増減 | 増減率 | 金額 | 対前年度増減 | 増減率 | 金額 | 対前年度増減 | 増減率 | 構成比 |
| 円 | % | 円 | 円 | % | 円 | 円 | % | % |
| △ 29,578,312 | △ 1.5 | 1,934,890,482 | △ 46,664,781 | △ 2.4 | 1,879,077,444 | △ 55,813,038 | △ 2.9 | 9.2 |
| △ 29,571,175 | △ 1.5 | 1,934,890,482 | △ 46,664,781 | △ 2.4 | 1,879,077,444 | △ 55,813,038 | △ 2.9 | 9.2 |
| △ 7,137 | 皆減 | 0 | 0 | — | 0 | 0 | — | — |
| 2,181,306 | 0.5 | 520,377,859 | 65,772,813 | 14.5 | 561,658,006 | 41,280,147 | 7.9 | 2.8 |
| 2,423,730 | 1.2 | 256,009,190 | 47,009,111 | 22.5 | 287,703,996 | 31,694,806 | 12.4 | 1.4 |
| 8,339,823 | 3.8 | 246,664,781 | 17,093,606 | 7.4 | 255,813,038 | 9,148,257 | 3.7 | 1.3 |
| △ 132,993 | △ 94.9 | 0 | △ 7,137 | 皆減 | 0 | 0 | — | — |
| △ 1,319,177 | △ 8.3 | 16,224,499 | 1,684,965 | 11.6 | 16,734,819 | 510,320 | 3.1 | 0.1 |
| △ 7,130,077 | △ 82.7 | 1,479,389 | △ 7,732 | △ 0.5 | 1,406,153 | △ 73,236 | △ 5.0 | 0.0 |
| △ 1,631,945 | △ 0.0 | 5,423,664,331 | 82,200,376 | 1.5 | 5,613,252,429 | 189,588,098 | 3.5 | 27.6 |
| △ 1,631,945 | △ 0.0 | 5,423,664,331 | 82,200,376 | 1.5 | 5,613,252,429 | 189,588,098 | 3.5 | 27.6 |
| △ 29,028,951 | △ 0.4 | 7,878,932,672 | 101,308,408 | 1.3 | 8,053,987,879 | 175,055,207 | 2.2 | 39.6 |
| 0 | — | 10,618,617,239 | 200,000,000 | 1.9 | 10,818,617,239 | 200,000,000 | 1.9 | 53.2 |
| 0 | — | 10,618,617,239 | 200,000,000 | 1.9 | 10,818,617,239 | 200,000,000 | 1.9 | 53.2 |
| 0 | — | 114,724,776 | 0 | — | 114,724,776 | 0 | — | 0.6 |
| 0 | — | 10,203,892,463 | 200,000,000 | 2.0 | 10,403,892,463 | 200,000,000 | 2.0 | 51.1 |
| 0 | — | 300,000,000 | 0 | — | 300,000,000 | 0 | — | 1.5 |
| 183,526,513 | 12.8 | 1,556,726,254 | △ 58,609,314 | △ 3.6 | 1,470,902,751 | △ 85,823,503 | △ 5.5 | 7.2 |
| 0 | — | 6,679,180 | 0 | — | 6,679,180 | 0 | — | 0.0 |
| 0 | — | 6,679,180 | 0 | — | 6,679,180 | 0 | — | 0.0 |
| 183,526,513 | 12.9 | 1,550,047,074 | △ 58,609,314 | △ 3.6 | 1,464,223,571 | △ 85,823,503 | △ 5.5 | 7.2 |
| 0 | — | 56,108,832 | 9,200,000 | 19.6 | 63,208,832 | 7,100,000 | 12.7 | 0.3 |
| △ 200,000,000 | △ 19.9 | 776,604,082 | △ 30,000,000 | △ 3.7 | 706,604,082 | △ 70,000,000 | △ 9.0 | 3.5 |
| 383,526,513 | 103.2 | 717,334,160 | △ 37,809,314 | △ 5.0 | 694,410,657 | △ 22,923,503 | △ 3.2 | 3.4 |
| 0 | — | 0 | 0 | — | 0 | 0 | — | — |
| 183,526,513 | 1.5 | 12,175,343,493 | 141,390,686 | 1.2 | 12,289,519,990 | 114,176,497 | 0.9 | 60.4 |
| 154,497,562 | 0.8 | 20,054,276,165 | 242,699,094 | 1.2 | 20,343,507,869 | 289,231,704 | 1.4 | 100.0 |

(5) 企業債の状況

令和元年度内訳

| 種 類 | 財 政 融 資 資 金 | 地 方 公 共 団 体 金 融 機 構 資 金 | 計 |
|-----------|---------------|----------------------------|---------------|
| | 円 | 円 | 円 |
| 前年度末未償還残高 | 1,182,141,688 | 999,413,575 | 2,181,555,263 |
| 本年度借入高 | 0 | 200,000,000 | 200,000,000 |
| 本年度償還高 | 144,266,196 | 102,398,585 | 246,664,781 |
| 本年度末未償還残高 | 1,037,875,492 | 1,097,014,990 | 2,134,890,482 |
| 備 考 | 年利1.20%~4.65% | 年利0.30%~4.75% | |

償 還 予 定 表

| 年 度 | 償 還 高 | 利 息 支 払 高 | 未 償 還 残 高 |
|-------------|-------------|------------|---------------|
| | 円 | 円 | 円 |
| 令 和 2 年 度 | 255,813,038 | 44,128,530 | 1,879,077,444 |
| 令 和 3 年 度 | 238,762,718 | 34,913,634 | 1,640,314,726 |
| 令 和 4 年 度 | 226,776,595 | 26,409,453 | 1,413,538,131 |
| 令 和 5 年 度 | 157,031,108 | 19,093,789 | 1,256,507,023 |
| 令 和 6 年 度 | 116,850,074 | 14,823,986 | 1,139,656,949 |
| 令 和 7 年 度 | 93,944,913 | 12,165,639 | 1,045,712,036 |
| 令 和 8 年 度 | 81,481,521 | 10,692,117 | 964,230,515 |
| 令 和 9 年 度 | 82,652,714 | 9,520,924 | 881,577,801 |
| 令 和 1 0 年 度 | 80,845,345 | 8,344,131 | 800,732,456 |
| 令 和 1 1 年 度 | 78,370,653 | 7,206,685 | 722,361,803 |

6 経営分析

(1) 平成30・令和元年度供給単価比較表

| 区分 科目 | 平成30年度 | | 令和元年度 | | 比較増減 | | |
|----------|-------------------------------|-------------------------|-------------------------------|-------------------------|-----------------------------|-------------------------|----------|
| | 有収水量 16,662,644m ³ | | 有収水量 16,471,118m ³ | | 有収水量 △191,526m ³ | | |
| | 金額 | 1 m ³ 当たりの単価 | 金額 | 1 m ³ 当たりの単価 | 金額 | 1 m ³ 当たりの単価 | 増減率 |
| 給水収益 | 円 2,086,030,842 | 円 銭 125.19 | 円 2,064,228,035 | 円 銭 125.32 | 円 △ 21,802,807 | 円 銭 0.13 | % 0.1 |

(2) 平成30・令和元年度給水原価比較表

(総費用－受託工事費－不用品売却原価－特別損失－長期前受金戻入＝原価構成費)

| 区分 科目 | 平成30年度 | | | 令和元年度 | | | 比較増減 | | |
|---------------------|-------------------------------|-------------------------|-----------|-------------------------------|-------------------------|-----------|-----------------------------|-------------------------|-----|
| | 有収水量 16,662,644m ³ | | | 有収水量 16,471,118m ³ | | | 有収水量 △191,526m ³ | | |
| | 金額 | 1 m ³ 当たりの単価 | 構成比 | 金額 | 1 m ³ 当たりの単価 | 構成比 | 金額 | 1 m ³ 当たりの単価 | 構成比 |
| 1 原水及び浄水費 | 円 1,085,049,396 | 円 銭 65.12 | % 53.0 | 円 1,091,263,299 | 円 銭 66.25 | % 53.3 | 円 6,213,903 | 円 銭 1.13 | |
| 2 配水及び給水費 | 149,351,369 | 8.96 | 7.3 | 154,616,196 | 9.39 | 7.6 | 5,264,827 | 0.43 | |
| 3 業務費 | 173,366,993 | 10.41 | 8.5 | 167,144,292 | 10.15 | 8.2 | △ 6,222,701 | △ 0.26 | |
| 4 総係費 | 69,219,557 | 4.16 | 3.4 | 57,743,589 | 3.51 | 2.8 | △ 11,475,968 | △ 0.65 | |
| 5 減価償却費 | 768,700,028 | 46.13 | 37.5 | 780,728,729 | 47.40 | 38.2 | 12,028,701 | 1.27 | |
| 6 資産減耗費 | 44,534,744 | 2.67 | 2.2 | 49,783,419 | 3.02 | 2.4 | 5,248,675 | 0.35 | |
| 営業費用計 | 2,290,222,087 | 137.45 | 111.9 | 2,301,279,524 | 139.72 | 112.5 | 11,057,437 | 2.27 | |
| 1 支払利息及び 企業債取扱諸費 | 60,376,577 | 3.62 | 3.0 | 52,674,595 | 3.20 | 2.6 | △ 7,701,982 | △ 0.42 | |
| 2 雑支出 | 7,028,322 | 0.42 | 0.3 | 6,844,635 | 0.41 | 0.3 | △ 183,687 | △ 0.01 | |
| 営業外費用計 | 67,404,899 | 4.04 | 3.3 | 59,519,230 | 3.61 | 2.9 | △ 7,885,669 | △ 0.43 | |
| 長期前受金戻入 | △ 311,100,558 | △ 18.67 | △ 15.2 | △ 315,155,457 | △ 19.13 | △ 15.4 | △ 4,054,899 | △ 0.46 | |
| 合計 | 2,046,526,428 | 122.82 | 100.0 | 2,045,643,297 | 124.20 | 100.0 | △ 883,131 | 1.38 | |

(3) 平成30・令和元年度給水原価構成費用内訳表

(総費用－受託工事費－不用品売却原価－特別損失－長期前受金戻入＝原価構成費)

| 区 分 科 目 | | 平成30年度 | | | 令和元年度 | | | 比較増減 | |
|----------------------------------|------------------------|-------------------------------|--|-----------------|-------------------------------|--|-----------------|-----------------------------|--|
| | | 有収水量 16,662,644m ³ | | | 有収水量 16,471,118m ³ | | | 有収水量 △191,526m ³ | |
| | | 金 額 | 1 m ³ 当 た り の 単 価 | 構 成 比 | 金 額 | 1 m ³ 当 た り の 単 価 | 構 成 比 | 金 額 | 1 m ³ 当 た り の 単 価 |
| 1 職 員 給 与 費 | (1) 給 料 | 68,212,402 | 4.10 | 3.3 | 65,501,121 | 3.98 | 3.2 | △ 2,711,281 | △ 0.12 |
| | (2) 手 当 等 | 36,514,906 | 2.19 | 1.8 | 34,250,687 | 2.08 | 1.7 | △ 2,264,219 | △ 0.11 |
| | (3) 賞 与 引 当 金 額 繰 入 | 11,538,751 | 0.69 | 0.6 | 11,037,418 | 0.67 | 0.5 | △ 501,333 | △ 0.02 |
| | (4) 法定福利費 | 28,975,084 | 1.74 | 1.4 | 27,241,997 | 1.65 | 1.3 | △ 1,733,087 | △ 0.09 |
| | 小 計 | 145,241,143 | 8.72 | 7.1 | 138,031,223 | 8.38 | 6.7 | △ 7,209,920 | △ 0.34 |
| 2 | 支 払 利 息 | 60,376,577 | 3.62 | 3.0 | 52,674,595 | 3.20 | 2.6 | △ 7,701,982 | △ 0.42 |
| 3 | 動 力 費 | 85,207,430 | 5.11 | 4.2 | 81,813,865 | 4.97 | 4.0 | △ 3,393,565 | △ 0.14 |
| 4 | 受 水 費 | 833,722,340 | 50.04 | 40.7 | 833,494,990 | 50.60 | 40.8 | △ 227,350 | 0.56 |
| 5 | 薬 品 費 | 2,519,000 | 0.15 | 0.1 | 2,530,200 | 0.15 | 0.1 | 11,200 | 0.00 |
| 6 | 修 繕 費 | 65,925,510 | 3.96 | 3.2 | 69,133,036 | 4.20 | 3.4 | 3,207,526 | 0.24 |
| 7 | 委 託 料 | 295,352,344 | 17.73 | 14.4 | 290,956,373 | 17.67 | 14.2 | △ 4,395,971 | △ 0.06 |
| 8 | 減 価 償 却 費 (長期前受金戻入) | 768,700,028 (△311,100,558) | 46.13 (△18.67) | 37.6 (△15.2) | 780,728,729 (△315,155,457) | 47.40 (△19.13) | 38.2 (△15.4) | 12,028,701 (△4,054,899) | 1.27 (△0.46) |
| 9 | 資 産 減 耗 費 | 44,534,744 | 2.67 | 2.2 | 49,783,419 | 3.02 | 2.4 | 5,248,675 | 0.35 |
| 10 そ の 他 の 費 用 | (1) 印刷製本費 | 325,880 | 0.02 | 0.0 | 523,080 | 0.03 | 0.0 | 197,200 | 0.01 |
| | (2) 通信運搬費 | 13,878,748 | 0.83 | 0.7 | 14,327,499 | 0.87 | 0.7 | 448,751 | 0.04 |
| | (3) 被 服 費 | 81,840 | 0.00 | 0.0 | 12,910 | 0.00 | 0.0 | △ 68,930 | 0.00 |
| | (4) 手 数 料 | 3,804,150 | 0.23 | 0.2 | 4,265,262 | 0.26 | 0.2 | 461,112 | 0.03 |
| | (5) 旅 費 | 121,671 | 0.01 | 0.0 | 68,265 | 0.00 | 0.0 | △ 53,406 | △ 0.01 |
| | (6) 備消耗品費 | 1,577,211 | 0.09 | 0.1 | 1,119,424 | 0.07 | 0.1 | △ 457,787 | △ 0.02 |
| | (7) 燃 料 費 | 315,218 | 0.02 | 0.0 | 237,679 | 0.01 | 0.0 | △ 77,539 | △ 0.01 |
| | (8) 光 熱 水 費 | 473,090 | 0.03 | 0.0 | 434,829 | 0.03 | 0.0 | △ 38,261 | 0.00 |
| | (9) 使 用 料 及 び 借 賃 料 | 21,291,918 | 1.28 | 1.0 | 21,405,428 | 1.30 | 1.1 | 113,510 | 0.02 |
| | (10) そ の 他 | 14,178,144 | 0.85 | 0.7 | 19,257,948 | 1.17 | 0.9 | 5,079,804 | 0.32 |
| | 小 計 | 56,047,870 | 3.36 | 2.7 | 61,652,324 | 3.74 | 3.0 | 5,604,454 | 0.38 |
| 合 計 | | 2,046,526,428 | 122.82 | 100.0 | 2,045,643,297 | 124.20 | 100.0 | △ 883,131 | 1.38 |

(4) 経営分析比較表

| 項目 | 27年度 | 28年度 | 29年度 | 30年度 | 元年度 | 比較指標 | 備考 | 算式 | |
|--------------------------------|---------------------------|--------|---------|---------|---------|---------|--------|--|--|
| 1 負荷率(%) | 91.69 | 90.64 | 87.36 | 91.97 | 90.86 | 89.59 | ↑ | $\frac{\text{1日平均配水量}}{\text{1日最大配水量}} \times 100$ $\frac{47,414}{52,185} \times 100$ | |
| 2 施設利用率(%) | 73.14 | 74.79 | 75.24 | 74.37 | 73.17 | 67.20 | ↑ | $\frac{\text{1日平均配水量}}{\text{1日配水能力}} \times 100$ $\frac{47,414}{64,800} \times 100$ | |
| 3 最大稼働率(%) | 79.77 | 82.52 | 86.12 | 80.87 | 80.53 | 75.00 | ↑ | $\frac{\text{1日最大配水量}}{\text{1日配水能力}} \times 100$ $\frac{52,185}{64,800} \times 100$ | |
| 4 配水管使用効率(m ³ /m) | 44.21 | 43.74 | 43.55 | 42.63 | 41.61 | 25.52 | ↑ | $\frac{\text{年間総配水量}}{\text{導送配水管延長}}$ $\frac{17,353,539}{417,097.1}$ | |
| 5 固定資産使用効率(m ³ /万円) | 10.18 | 10.30 | 10.24 | 10.06 | 9.80 | 8.80 | ↑ | $\frac{\text{年間総配水量}}{\text{有形固定資産}}$ $\frac{17,353,539}{1,770,356}$ | |
| 6 有収率(%) | 93.80 | 94.07 | 94.14 | 94.73 | 94.92 | 93.41 | ↑ | $\frac{\text{年間総有収水量}}{\text{年間総配水量}} \times 100$ $\frac{16,471,118}{17,353,539} \times 100$ | |
| 7 供給単価(円/m ³) | 124.15 | 124.38 | 124.62 | 125.19 | 125.32 | 157.33 | ↑ | $\frac{\text{給水収益}}{\text{年間総有収水量}}$ $\frac{2,064,228,035}{16,471,118}$ | |
| 8 給水原価(円/m ³) | 123.49 | 133.18 | 120.48 | 122.82 | 124.20 | 151.11 | ↓ | $\frac{\text{経常費用-(受託工事費+材料及び不用品売却原価+附帯事業費)-長期前受金戻入}}{\text{年間総有収水量}}$ $\frac{2,362,922,454 - (2,123,700 + 0 + 0) - 315,155,457}{16,471,118}$ | |
| 職員1人当たり | 9 給水人口(人) | 7,820 | 8,246 | 8,270 | 9,179 | 10,365 | 5,551 | ↑ | $\frac{\text{現在給水人口}}{\text{損益勘定所属職員数}}$ $\frac{165,839}{16}$ |
| | 10 有収水量(千m ³) | 794 | 832 | 838 | 926 | 1,029 | 572 | ↑ | $\frac{\text{年間総有収水量}}{\text{損益勘定所属職員数}}$ $\frac{16,471}{16}$ |
| | 11 営業収益(千円) | 98,908 | 103,856 | 105,456 | 116,545 | 129,285 | 94,392 | ↑ | $\frac{\text{営業収益-受託工事収益}}{\text{損益勘定所属職員数}}$ $\frac{2,071,626 - 3,061}{16}$ |
| | 12 給水収益(千円) | 98,562 | 103,490 | 104,389 | 115,891 | 129,014 | 90,026 | ↑ | $\frac{\text{給水収益}}{\text{損益勘定所属職員数}}$ $\frac{2,064,228}{16}$ |
| 構成比率 | 13 固定資産構成比率(%) | 87.45 | 87.41 | 87.69 | 87.23 | 87.03 | 84.28 | ↓ | $\frac{\text{固定資産}}{\text{固定資産+流動資産+繰延資産}} \times 100$ $\frac{17,704,803,330}{17,704,803,330 + 2,638,704,539 + 0} \times 100$ |
| | 14 固定負債構成比率(%) | 11.19 | 10.23 | 10.00 | 9.65 | 9.24 | 18.27 | ↓ | $\frac{\text{固定負債}}{\text{負債資本合計}} \times 100$ $\frac{1,879,077,444}{20,343,507,869} \times 100$ |

| 項 | 目 | 27年度 | 28年度 | 29年度 | 30年度 | 元年度 | 比較指標 | 備考 | 算 | 式 | | | | | | | |
|--------------|-------------------|--------|--------|--------|--------|--------|--------|----|---|--|--------|--------|--------|--------|--------|---|---|
| 構成比率 | 15 自己資本構成比率(%) | 86.69 | 87.47 | 87.70 | 87.76 | 88.00 | 77.70 | ↑ | $\frac{\text{資本金+剰余金+繰延収益}}{\text{負債資本合計}} \times 100$ | $\frac{10,818,617,239 + 1,470,902,751 + 5,613,252,429}{20,343,507,869} \times 100$ | | | | | | | |
| | 16 固定資産対長期資本比率(%) | 89.35 | 89.47 | 89.75 | 89.55 | 89.50 | 87.83 | ↓ | $\frac{\text{固定資産}}{\text{資本金+剰余金+固定負債+繰延収益}} \times 100$ | $\frac{17,704,803,330}{10,818,617,239 + 1,470,902,751 + 1,879,077,444 + 5,613,252,429} \times 100$ | | | | | | | |
| | | | | | | | | | 17 固定比率(%) | 100.88 | 99.94 | 99.99 | 99.40 | 98.89 | 108.48 | ↓ | $\frac{\text{固定資産}}{\text{資本金+剰余金+繰延収益}} \times 100$ |
| | 18 流動比率(%) | 590.93 | 546.94 | 536.26 | 492.18 | 469.81 | 389.73 | ↑ | $\frac{\text{流動資産}}{\text{流動負債}} \times 100$ | $\frac{2,638,704,539}{561,658,006} \times 100$ | | | | | | | |
| | | | | | | | | | 19 当座比率(%) | 587.59 | 540.00 | 530.81 | 490.46 | 455.86 | 365.37 | ↑ | $\frac{\text{現金預金+(未収金-貸倒引当金)}}{\text{流動負債}} \times 100$ |
| 20 不良債務比率(%) | | | | | | | | | | | | | | | | | — |
| 回 | 21 自己資本回転率(回) | 0.12 | 0.12 | 0.12 | 0.12 | 0.12 | 0.15 | ↑ | $\frac{\text{営業収益-受託工事収益}}{(\text{期首自己資本}+\text{期末自己資本}) \div 2}$ | $\frac{(17,599,007,824 + 17,902,772,419) \div 2}{2,071,626,120 - 3,060,685}$ | | | | | | | |
| | | | | | | | | | 22 固定資産回転率(回) | 0.12 | 0.12 | 0.12 | 0.12 | 0.12 | 0.13 | ↑ | $\frac{\text{営業収益-受託工事収益}}{(\text{期首固定資産}+\text{期末固定資産}) \div 2}$ |
| | 23 流動資産回転率(回) | 0.80 | 0.83 | 0.86 | 0.84 | 0.80 | 0.71 | ↑ | | | | | | | | | $\frac{\text{営業収益-受託工事収益}}{(\text{期首流動資産}+\text{期末流動資産}) \div 2}$ |
| | | | | | | | | | 24 未収金回転率(回) | 8.68 | 8.23 | 7.63 | 7.45 | 7.93 | 6.93 | ↑ | $\frac{\text{営業収益-受託工事収益}}{(\text{期首未収金}+\text{期末未収金}) \div 2}$ |

| 項 目 | 27年度 | 28年度 | 29年度 | 30年度 | 元年度 | 比較指標 | 備考 | 算 式 | |
|-------------|------------------------|--------|--------|--------|--------|--------|--------|-----|---|
| 収 益 率 | 25 総収支比率 (%) | 104.75 | 98.35 | 107.89 | 105.98 | 104.83 | 113.28 | ↑ | $\frac{\text{総収益}}{\text{総費用}} \times 100 = \frac{2,478,212,822}{2,364,036,325} \times 100$ |
| | 26 経常収支比率 (%) | 104.75 | 98.33 | 107.91 | 106.07 | 104.86 | 112.36 | ↑ | $\frac{\text{営業収益+営業外収益}}{\text{営業費用+営業外費用}} \times 100 = \frac{2,071,626,120 + 406,210,287}{2,303,403,224 + 59,519,230} \times 100$ |
| | 27 営業収支比率 (%) | 91.08 | 85.06 | 93.76 | 91.60 | 89.89 | 102.70 | ↑ | $\frac{\text{営業収益-受託工事収益}}{\text{営業費用-受託工事費}} \times 100 = \frac{2,071,626,120 - 3,060,685}{2,303,403,224 - 2,123,700} \times 100$ |
| | 28 総資本利益率 (%) | 0.56 | △ 0.21 | 0.93 | 0.72 | 0.57 | 1.41 | ↑ | $\frac{\text{当年度経常損益}}{(\text{期首総資本} + \text{期末総資本}) \div 2} \times 100 = \frac{114,913,953}{(20,054,276,165 + 20,343,507,869) \div 2} \times 100$ |
| そ の 他 | 29 利子負担率 (%) | 3.40 | 3.39 | 3.05 | 2.77 | 2.47 | 1.84 | ↓ | $\frac{\text{支払利息+企業債取扱諸費}}{\text{企業債+長期借入金+一時借入金+リース債務}} \times 100 = \frac{52,674,595}{2,134,890,482 + 0 + 0 + 0} \times 100$ |
| | 30 企業債償還元金対減価償却費比率 (%) | 45.53 | 47.90 | 49.53 | 50.17 | 52.98 | 57.31 | ↓ | $\frac{\text{建設改良のための企業債償還元金}}{\text{当年度減価償却費-長期前受金戻入}} \times 100 = \frac{246,664,781}{780,728,729 - 315,155,457} \times 100$ |
| | 31 減価償却率 (%) | 4.65 | 4.66 | 4.60 | 4.67 | 4.72 | 4.14 | ↓ | $\frac{\text{当年度減価償却費}}{(\text{有形固定資産} + \text{無形固定資産}) - \text{土地} - \text{建設仮勘定} + \text{当年度減価償却費}} \times 100 = \frac{780,728,729}{(17,704,803,330) - 1,751,890,168 - 208,806,600 + 780,728,729} \times 100$ |

| 項 | 目 | 27年度 | 28年度 | 29年度 | 30年度 | 元年度 | 比較指標 | 備考 | 算 | 式 |
|---|---------------|-------|-------|-------|-------|-------|-------|----|--|---|
| そ の 対 料 金 収 入 の 比 率 (%) | 32 企業債償還元金 | 9.93 | 10.30 | 10.60 | 11.01 | 11.95 | 12.23 | ↓ | $\frac{\text{建設改良のための企業債償還元金}}{\text{給水収益}} \times 100$ $\frac{246,664,781}{2,064,228,035} \times 100$ | |
| | 33 企業債利息 | 4.02 | 3.65 | 3.23 | 2.89 | 2.55 | 3.19 | ↓ | $\frac{\text{企業債利息}}{\text{給水収益}} \times 100$ $\frac{52,674,595}{2,064,228,035} \times 100$ | |
| | 34 企業債元利償還金 | 13.95 | 13.95 | 13.83 | 13.90 | 14.50 | 15.42 | ↓ | $\frac{\text{建設改良のための企業債元利償還金}}{\text{給水収益}} \times 100$ $\frac{246,664,781 + 52,674,595}{2,064,228,035} \times 100$ | |
| | 35 職員給与費 | 8.37 | 7.18 | 7.05 | 6.49 | 6.23 | 9.00 | ↓ | $\frac{\text{職員給与費}}{\text{給水収益}} \times 100$ $\frac{128,691,786}{2,064,228,035} \times 100$ | |
| 他 | 36 累積欠損金比率(%) | - | - | - | - | - | - | ↓ | $\frac{\text{累積欠損金}}{\text{営業収益-受託工事収益}} \times 100$ | |

※ 備考欄の↑は数値が高いほど良いことを意味し、↓は数値が低いほど良いことを意味する。

※ 総資本＝負債・資本合計

自己資本＝資本金＋剰余金＋繰延収益

経常費用＝営業費用＋営業外費用

職員給与費（3条）＝給料＋手当等＋賞与引当金繰入額＋法定福利費－児童手当－総合事務組合負担金

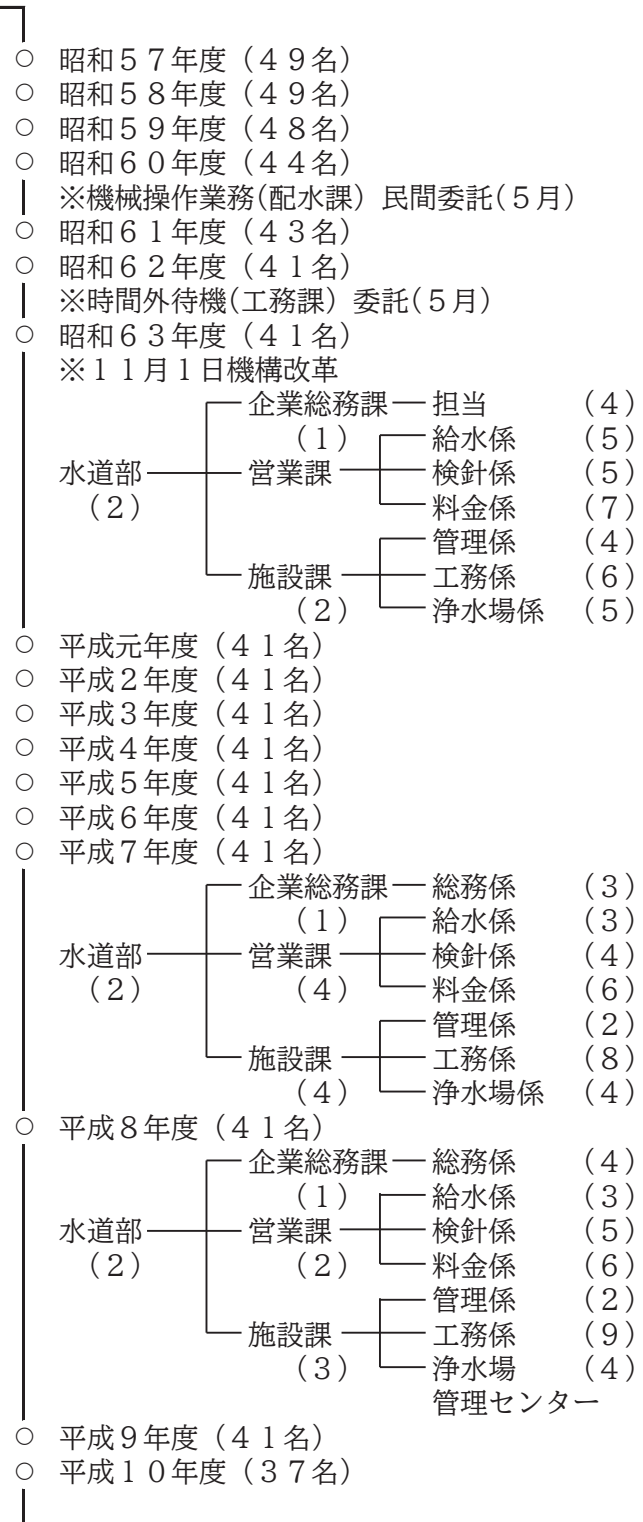
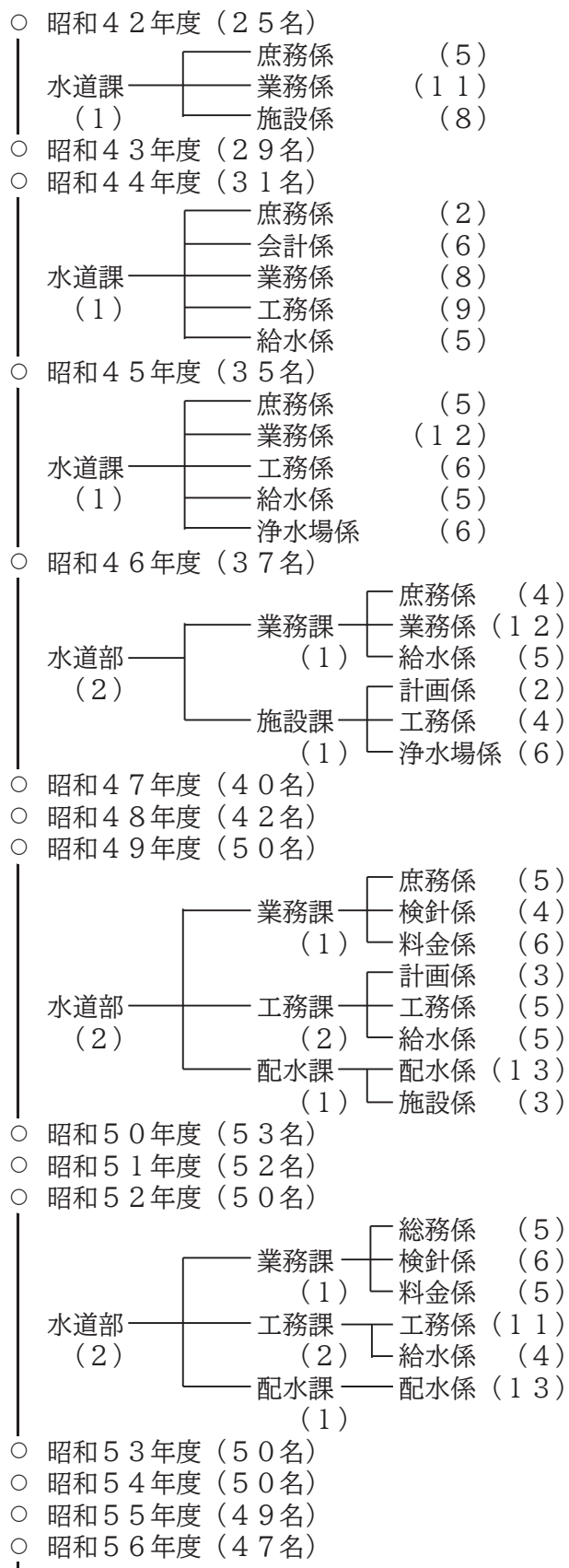
※ 比較指標（平成30年度水道事業経営指標）＝

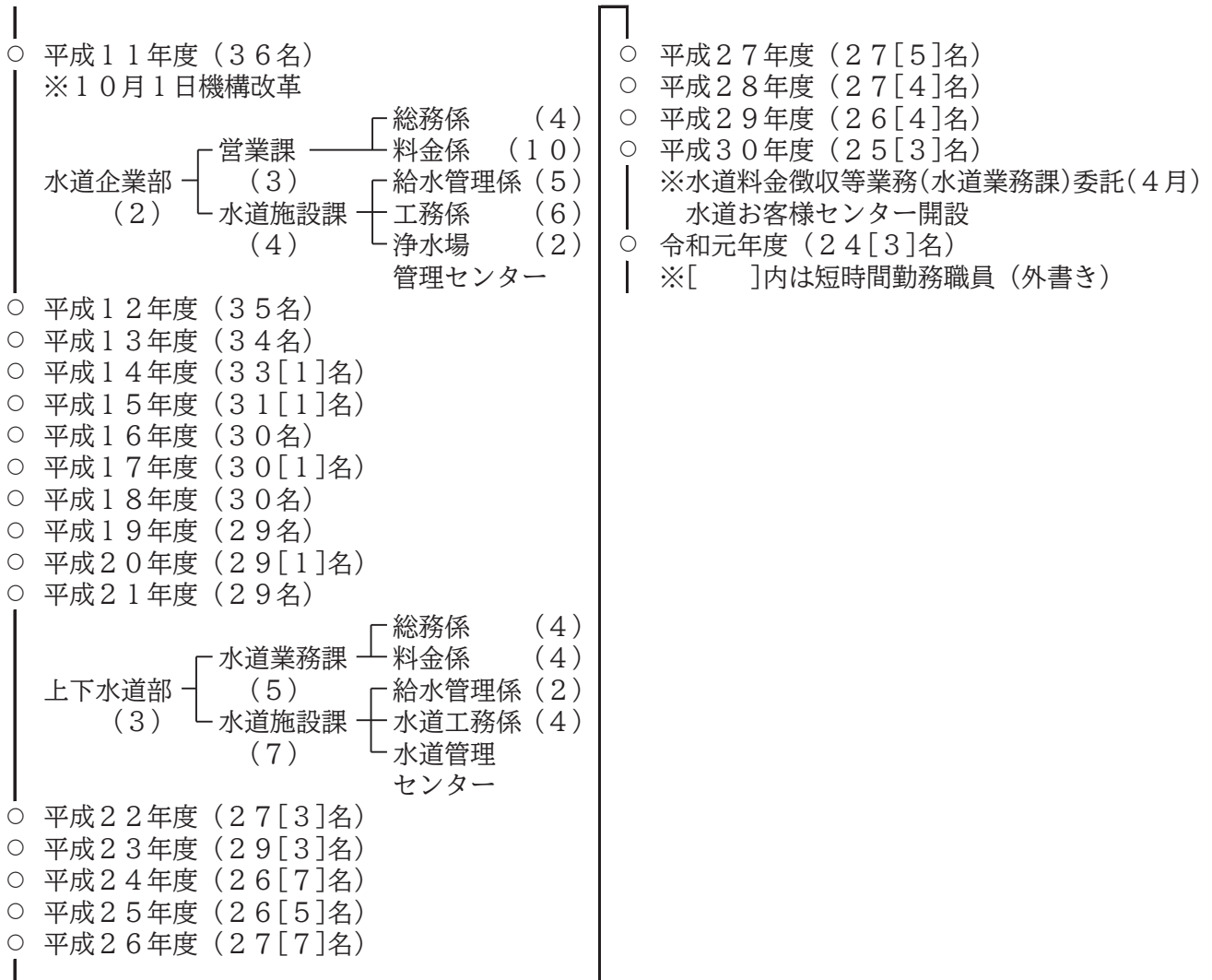
- ・給水人口15万人以上30万人未満
- ・受水を主とする団体
- ・有収水量密度全国平均以上

} の類型による

7 機構の概要

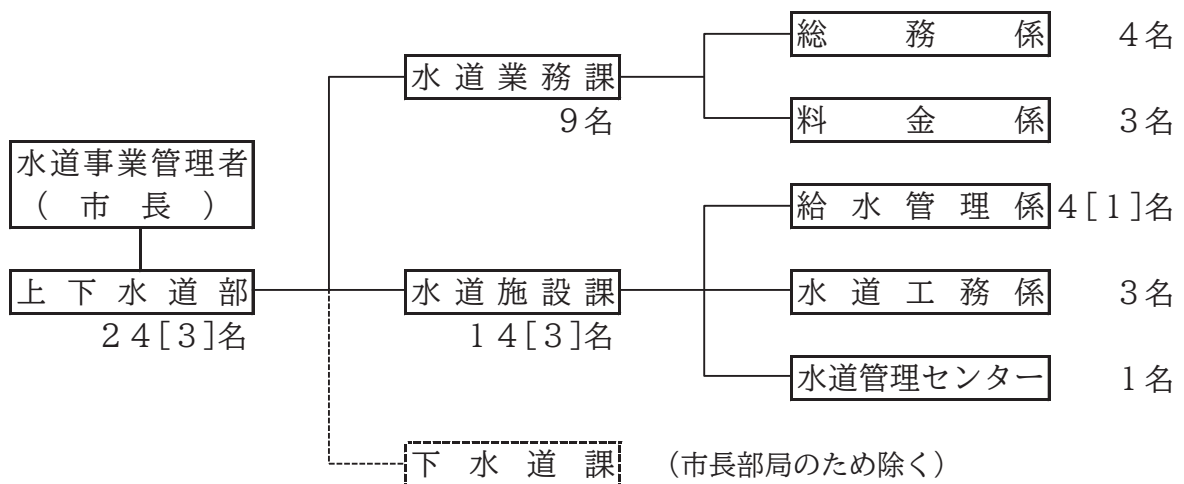
(1) 組織の変遷(地方公営企業法適用)





(2) 組織図 [水道事業]

令和2年3月31日現在



※ 副部長は市長部局職員のため除く

(3) 事務分掌

水道業務課

総務係

- (1) 水道事業運営の企画調査の総括に関する事。
- (2) 水道事業審議会に関する事。
- (3) 統計事務の総括に関する事。
- (4) 業務状況の報告に関する事。
- (5) 予算及び決算に関する事。
- (6) 財政計画及び資金計画に関する事。
- (7) 職員の身分取扱いに関する事。
- (8) 収入及び支出事務に関する事。
- (9) 契約に関する事。
- (10) 固定資産台帳の管理に関する事。
- (11) 広報宣伝に関する事。
- (12) 文書及び公印の管理に関する事。
- (13) 企業債及び一時借入金に関する事。
- (14) 条例、規則及び規程に関する事。
- (15) 指定給水装置工事事業者の指定に関する事。
- (16) 出納取扱金融機関及び収納金融機関に関する事。
- (17) 課内の庶務に関する事。
- (18) 部内の総合調整に関する事。

料金係

- (1) 使用水量の計量に関する事。
- (2) 水道料金の調定、減免及び更正に関する事。
- (3) 検針委託に関する事。
- (4) 水道使用者等に係る諸届出の受付に関する事。
- (5) その他検針に関する事。
- (6) 水道料金の納入通知書等の発行に関する事。
- (7) 水道料金の徴収及び還付並びに滞納整理並びに処分に関する事。
- (8) 水道料金の不納欠損処分に関する事。
- (9) 水道使用に係る諸証明に関する事。
- (10) その他水道料金に関する事。

水道施設課 給水管理係

- (1) 配水管の維持管理に関する事。
- (2) 配水管等の漏水調査及び修理に関する事。
- (3) 水道台帳（配水管）の整備に関する事。
- (4) 給水装置の申請に関する事。
- (5) 給水装置工事の設計施工及び検査に関する事。
- (6) 棚卸資産に関する事。
- (7) 水道メーターの検定満期による取替えに関する事。
- (8) 分担金に関する事。
- (9) 特殊集団住宅に関する事。
- (10) 指定給水装置工事事業者の監督に関する事。
- (11) 給水台帳の管理に関する事。
- (12) その他給水に関する事。
- (13) 受水槽の維持管理の指導に関する事。
- (14) 課内の庶務に関する事。

水道工務係

- (1) 水道施設の計画に関する事。
- (2) 配水計画に関する事。
- (3) 配水管の布設に関する事。
- (4) その他水道施設の工事に関する事。

水道管理センター

- (1) 取水（受水）及び配水に関する事。
- (2) 水質検査に関する事。
- (3) 取水（受水）施設及び浄水施設の維持管理に関する事。
- (4) その他浄水場に関する事。

(4) 職員配置表 [水道事業]

令和2年3月31日現在

| 部 課 係 職 名 | 上 下 水 道 部 | | | | | | | | 合 計 |
|--------------|-----------------------|-----------------------|-------------|-------------|-----------------------|-----------------------|-----------------------|----------------------------|--------|
| | | 水 道 業 務 課 | 総 務 係 | 料 金 係 | 水 道 施 設 課 | 給 水 管 理 係 | 水 道 工 務 係 | セ ン タ ー 管 理 | |
| 部 長 | 1 | | | | | | | | 1 |
| 副 部 長 | | | | | | | | | 0 |
| 参 事 | | | | | | | | | 0 |
| 課 長 | | 1 | | | 1 | | | | 2 |
| 副 課 長 | | | | | 3 | | | | 3 |
| 専 門 員 | | 1 | | | 2(2) | | | | 3(2) |
| 係 長 | | | 1 | 1 | | 1 | | | 3 |
| 主 査 | | | | | | | | 1 | 1 |
| 主 任 | | | 1 | 1 | | 1(1) | 1 | | 4(1) |
| 主 事 | | | 2 | 1 | | 2 | | | 5 |
| 技 師 | | | | | | | 2 | | 2 |
| 合 計 | 1 | 2 | 4 | 3 | 6(2) | 4(1) | 3 | 1 | 24(3) |

※ 下水道課は除く

※ 副部長は市長部局職員のため除く

※ 水道施設課副課長が水道工務係長を兼務

※ 水道施設課副課長が水道管理センター所長を兼務

※ ()内は短時間勤務職員 (外書き)

(5) 年齢別職員構成（再任用職員を除く。）

令和2年3月31日現在

| 職 種 年 齢 | 事 務 吏 員 | 技 術 吏 員 | 合 計 | |
|------------|------------|------------|------------|------------|
| | 人 員 (人) | 人 員 (人) | 人 員 (人) | 比 率 (%) |
| 20歳未満 | 0 | 0 | 0 | — |
| 20歳以上25歳未満 | 1 | 1 | 2 | 8.3 |
| 25歳以上30歳未満 | 3 | 0 | 3 | 12.5 |
| 30歳以上35歳未満 | 1 | 2 | 3 | 12.5 |
| 35歳以上40歳未満 | 1 | 0 | 1 | 4.2 |
| 40歳以上45歳未満 | 2 | 1 | 3 | 12.5 |
| 45歳以上50歳未満 | 4 | 0 | 4 | 16.7 |
| 50歳以上55歳未満 | 2 | 0 | 2 | 8.3 |
| 55歳以上60歳以下 | 1 | 5 | 6 | 25.0 |
| 計 | 15 | 9 | 24 | 100.0 |
| 平均年齢 | 40歳4月 | 47歳5月 | 43歳0月 | |

(6) 勤続年数別職員構成（水道事業経験年数）（再任用職員を除く。）

令和2年3月31日現在

| 職 種 年 数 | 事 務 吏 員 | 技 術 吏 員 | 合 計 | |
|------------|------------|------------|------------|------------|
| | 人 員 (人) | 人 員 (人) | 人 員 (人) | 比 率 (%) |
| 1年未満 | 0 | 0 | 0 | — |
| 1年以上3年未満 | 5 | 3 | 8 | 33.3 |
| 3年以上5年未満 | 3 | 0 | 3 | 12.5 |
| 5年以上7年未満 | 1 | 3 | 4 | 16.7 |
| 7年以上10年未満 | 4 | 2 | 6 | 25.0 |
| 10年以上15年未満 | 2 | 1 | 3 | 12.5 |
| 15年以上20年未満 | 0 | 0 | 0 | — |
| 20年以上 | 0 | 0 | 0 | — |
| 計 | 15 | 9 | 24 | 100.0 |
| 平均勤続年数 | 5年0月 | 5年10月 | 5年4月 | |

8 料金及び分担金

(1) 水道料金（1か月）の推移

| 用途別 | 改正年度 地方公営企業法適用当初 (昭和42年4月1日) | | | 口径別 | 改正年度 昭和50年1月 | | |
|---------|------------------------------------|---------------|-----------------------------------|-------|-----------------|----------------------------|---------------------------|
| | 基本 水量 m ³ | 基本 料金 円 | 超過料金 1 m ³ につき 円 | | 基本料金 円 | 水量料金 | |
| | | | | | | 使用 水量 m ³ | 1 m ³ につき 円 |
| 一般用 | 10 | 220 | 30 | 13 | 300 | 1~35 | 50 |
| 営業用 | 10 | 250 | 30 | 20 | 850 | | |
| 公共用 | 20 | 440 | 20 | 25 | 1,540 | | |
| メーター使用料 | 16mm以下 | | 30円 | 30 | 2,240 | 36~ | 55 |
| | 25mm以下 | | 50円 | 40 | 3,950 | | |
| | 50mm以下 | | 300円 | 50 | 5,790 | | |
| | | | | 75 | 13,760 | 臨時 | 100 |
| | | | | 100 | 20,650 | | |
| | | | | 150以上 | 市長が別に定める | | |

| 口径別 | 改正年度 昭和54年8月1日 | | | 口径別 | 改正年度 昭和59年11月1日 | | |
|-------|-------------------|----------------------------|---------------------------|-------|--------------------|----------------------------|---------------------------|
| | 基本料金 円 | 水量料金 | | | 基本料金 円 | 水量料金 | |
| | | 使用 水量 m ³ | 1 m ³ につき 円 | | | 使用 水量 m ³ | 1 m ³ につき 円 |
| 13 | 390 | 1~10 | 50 | 13 | 470 | 1~10 | 50 |
| 20 | 590 | | | | | | |
| 25 | 1,220 | 11~20 | 60 | 25 | 1,500 | 11~20 | 80 |
| 30 | 2,500 | 21~50 | 80 | 30 | 3,200 | 21~50 | 100 |
| 40 | 4,800 | | | | | | |
| 50 | 8,200 | 51~100 | 100 | 50 | 10,300 | 51~100 | 130 |
| 75 | 22,200 | 101~ | 120 | 75 | 28,000 | 101~ | 160 |
| 100 | 37,500 | | | | | | |
| 150以上 | 市長が別に定める | 臨時 | 200 | 150以上 | 市長が別に定める | 臨時 | 250 |

| 口径別 | 改正 年度 | 平成10年4月1日 | | 口径別 | 改正 年度 | 平成14年7月1日 | | | |
|-------|----------|----------------|------------|-------|----------|----------------|----------------------|------------|----------------------|
| | | 基本料金 | 水 量 料 金 | | | 基本料金 | 水 量 料 金 | | |
| | | | 使 用 水 量 | | | | 1 m ³ につき | 使 用 水 量 | 1 m ³ につき |
| mm | 円 | m ³ | 円 | mm | 円 | m ³ | 円 | | |
| 13 | 440 | 1~10 | 50 | 13 | 470 | 1~10 | 58 | | |
| 20 | 570 | | | 20 | 670 | | | | |
| 25 | 1,500 | 11~20 | 80 | 25 | 1,800 | 11~20 | 90 | | |
| 30 | 3,200 | 21~50 | 100 | 30 | 3,600 | 21~50 | 110 | | |
| 40 | 6,000 | | | 40 | 7,500 | | | | |
| 50 | 10,300 | 51~100 | 130 | 50 | 14,000 | 51~100 | 150 | | |
| 75 | 28,000 | 101~ | 160 | 75 | 38,000 | 101~ | 190 | | |
| 100 | 45,000 | | | 100 | 60,000 | | | | |
| 150以上 | 市長が別に定める | 臨時 | 250 | 150以上 | 市長が別に定める | 臨時 | 290 | | |

※ 平成10年4月から消費税を転嫁したため消費税5%を加算、平成26年4月から消費税8%を加算、令和元年10月から消費税10%を加算する。

(2) 分担金（給水装置）の推移

| 改正 年度 口径別 | 地方公営企業法 適用当初 (昭和42年4月1日) | 昭和49年4月1日 | 昭和54年8月1日 |
|-----------------|---------------------------------|------------|------------|
| mm | | 円 | 円 |
| 13 | 口径に関係なく受益者 1世帯当たり 10,000円 | 80,000 | 120,000 |
| 20 | | 120,000 | 210,000 |
| 25 | | 240,000 | 420,000 |
| 30 | | 480,000 | 720,000 |
| 40 | | 970,000 | 1,460,000 |
| 50 | | 1,940,000 | 2,910,000 |
| 75 | | 5,880,000 | 8,240,000 |
| 100 | | 12,460,000 | 16,200,000 |
| 150以上 | | | 市長が別に定める |

※ 平成10年4月から消費税を転嫁したため消費税5%を加算、平成26年4月から消費税8%を加算、令和元年10月から消費税10%を加算する。

(3) 県水料金の推移

(県水受水開始 昭和49年7月1日)

| 改 正 年 度 | 単価（税抜き） | 単価（税込み） | 備 考 |
|---------|---------|---------|--------|
| | 円 | 円 | |
| 昭和49年7月 | 20 | | |
| 昭和50年4月 | 24 | | |
| 昭和51年4月 | 25 | | |
| 昭和53年4月 | 33 | | |
| 昭和54年4月 | 36 | | |
| 昭和55年4月 | 36.50 | | |
| 昭和56年4月 | 39 | | |
| 昭和59年4月 | 42 | | |
| 昭和63年4月 | 47 | | |
| 平成 元年5月 | 47 | 48.41 | 税率3% |
| 平成 3年1月 | 47 | 47.70 | 税率1.5% |
| 平成 4年4月 | 58.26 | 59.13 | // |
| 平成 9年4月 | 57.41 | 60.28 | 税率5% |
| 平成11年4月 | 61.78 | 64.86 | // |
| 平成26年4月 | 61.78 | 66.72 | 税率8% |
| 令和元年10月 | 61.78 | 67.95 | 税率10% |

※ 平成元年4月に消費税法施行

9 参考資料

歴代水道事業管理者・上下水道部長・水道技術管理者

| 就任年月日 | 水道事業管理者 | 上下水道部長 | 水道技術管理者 |
|------------|------------------|--------|---------|
| 昭和42. 4. 1 | 橋本進爾 | | 峰野保雄 |
| 46. 4. 30 | 神谷東太郎 | | |
| 46.10. 1 | | 樋田 穠 | |
| 49. 6. 1 | | 榎本 保雄 | |
| 50. 4. 30 | 小船 清 | | |
| 51. 7. 1 | | | 鎌田 啓自 |
| 53. 4. 1 | | 新井 輝男 | |
| 56. 5. 1 | | 小山 晃一 | |
| 57. 7. 1 | | 山村 光一 | |
| 58.10.17 | 職務代理者 助役 田中 覺 | | |
| 58.11.27 | 田中 覺 | | |
| 60. 8. 1 | | | 玉置 肇 |
| 62. 4. 1 | | 時田 照久 | |
| 62.11.27 | 高橋 喜之助 | | |
| 63. 4. 1 | | | 池野 信雄 |
| 63. 8. 1 | | | 野上 春夫 |
| 63.11. 1 | | 西脇 信三 | |
| 平成 2. 4. 1 | | | 鎌田 啓自 |
| 2. 4.10 | | 佐藤 靖利 | |
| 4. 6.16 | 職務代理者 助役 並木 實 | | |
| 4. 7.26 | 須田 健治 | | |
| 5. 4. 1 | | 土井良 悌二 | |
| 6. 4. 1 | | | 野上 春夫 |
| 9. 4. 1 | | 貫井 功 | |
| 10. 4. 1 | | 新井 美雄 | |
| 11. 4. 1 | | | 池野 信雄 |
| 12. 4. 1 | | 茂木 早苗 | |
| 14. 4. 1 | | 田中 昇 | |
| 15. 4. 1 | | 野上 春夫 | 野上 春夫 |
| 16. 4. 1 | | | 石井 清春 |
| 19. 4. 1 | | 野崎 操 | |
| 23. 4. 1 | | 土屋 誠 | |
| 27. 4. 1 | | | 松本 悟 |
| 28. 4. 1 | | 橋本 吉弘 | 吉田 文雄 |
| 28. 7.26 | 並木 傑 | | |
| 令和 2. 3.31 | 在任中 | 在任中 | 在任中 |

※ 水道事業管理者職務代理者については、病気、旅行中の設置を除いた。

※ 上下水道部長については、昭和46年10月1日部制導入後とした。

※ 平成11年10月1日機構改革により水道部から水道企業部に名称変更した。

※ 平成21年4月1日機構改革により水道企業部から上下水道部に名称変更した。