

令和3年度

新座市介護保険事業特別会計  
予算書

埼玉県新座市

議案第14号

令和3年度新座市介護保険事業特別会計予算

令和3年度新座市介護保険事業特別会計予算は、次に定めるところによる。

(歳入歳出予算)

第1条 歳入歳出予算の総額は、歳入歳出それぞれ11,367,806千円と定める。

2 歳入歳出予算の款項の区分及び当該区分ごとの金額は、「第1表 歳入歳出予算」による。

(債務負担行為)

第2条 地方自治法(昭和22年法律第67号)第214条の規定により債務を負担する行為をすることができる事項、期間及び限度額は、「第2表 債務負担行為」による。

(歳出予算の流用)

第3条 地方自治法第220条第2項ただし書の規定により歳出予算の各項の経費の金額を流用することができる場合は、保険給付費の各項に計上された予算額に過不足が生じた場合における同一款内でのこれらの経費の各項の間の流用とする。

令和3年2月22日提出

新座市長 並 木 傑

第1表 歳入歳出予算

歳入

款	項	金額
1 保険料		千円 2,569,442
	1 介護保険料	2,569,442
2 国庫支出金		2,454,478
	1 国庫負担金	1,920,851
	2 国庫補助金	533,627
3 支払基金交付金		2,944,070
	1 支払基金交付金	2,944,070
4 県支出金		1,627,411
	1 県負担金	1,549,734
	2 県補助金	77,677
5 財産収入		1
	1 財産運用収入	1
6 繰入金		1,772,399
	1 一般会計繰入金	1,718,405
	2 基金繰入金	53,994
7 繰越金		1
	1 繰越金	1
8 諸収入		4
	1 延滞金	1

款	項	金額
	2 雜入	千円 3
歳 入 合 計		11,367,806

歳 出

款	項	金 額
1 総務費		千円 186,128
	1 総務管理費	62,594
	2 徴収費	8,639
	3 介護認定審査会費	113,528
	4 趣旨普及費	1,185
	5 計画推進委員会費	182
2 保険給付費		10,678,718
	1 介護サービス等諸費	9,859,304
	2 介護予防サービス等諸費	162,539
	3 高額介護サービス等費	330,751
	4 特定入所者介護サービス等費	319,185
	5 その他諸費	6,939
3 地域支援事業費		482,491
	1 介護予防・日常生活支援総合事業費	224,652
	2 包括的支援事業・任意事業費	257,249
	3 その他諸費	590
4 基金積立金		2
	1 基金積立金	2
5 諸支出金		19,467

款	項	金額
	1 償還金及び還付加算金	千円 3,002
	2 繰出金	16,465
6 予備費		1,000
	1 予備費	1,000
歳	出	合 計
		11,367,806

第2表 債務負担行為

事 項	期 間	限 度 額
地域包括支援センター運営業務委託事業	令和4年度	千円 182,560





# 歳入歳出予算事項別明細書

## 1 総括 (歳入)

款	本 年 度	
	予 算 額	構 成 比
	千円	%
1 保険料	2,569,442	22.6
2 国庫支出金	2,454,478	21.6
3 支払基金交付金	2,944,070	25.9
4 県支出金	1,627,411	14.3
5 財産収入	1	0.0
6 繰入金	1,772,399	15.6
7 繰越金	1	0.0
8 諸収入	4	0.0
歳 入 合 計	11,367,806	100.0

前 年 度		増 減 額	増 減 率
予 算 額	構 成 比		
千円	%	千円	%
2,303,399	21.3	266,043	11.6
2,228,544	20.6	225,934	10.1
2,802,939	25.9	141,131	5.0
1,551,007	14.4	76,404	4.9
1	0.0	0	0.0
1,927,273	17.8	△154,874	△8.0
1	0.0	0	0.0
4	0.0	0	0.0
10,813,168	100.0	554,638	5.1

## (歳 出)

款	本 年 度		前 年 度	
	予 算 額	構 成 比	予 算 額	構 成 比
	千円	%	千円	%
1 総務費	186,128	1.6	174,894	1.6
2 保険給付費	10,678,718	93.9	10,097,527	93.4
3 地域支援事業費	482,491	4.3	536,728	5.0
4 基金積立金	2	0.0	2	0.0
5 諸支出金	19,467	0.2	3,017	0.0
6 予備費	1,000	0.0	1,000	0.0
歳 出 合 計	11,367,806	100.0	10,813,168	100.0

増減額	増減率	本年度予算額の財源内訳			
		特定財源			一般財源
		国県支出金	地方債	その他	
千円	%	千円	千円	千円	千円
11,234	6.4			186,128	
581,191	5.8	3,812,304		4,390,849	2,475,565
△54,237	△10.1	253,119		138,495	90,877
0	0.0			1	1
16,450	545.2	16,465		1	3,001
0	0.0			1,000	
554,638	5.1	4,081,888	0	4,716,474	2,569,444

2 歳 入  
 1 款 保険料  
 1 項 介護保険料

目	本年度予算額	前年度予算額	比 較
1 第1号被保険者保険料	千円 2,569,442	千円 2,303,399	千円 266,043
計	2,569,442	2,303,399	266,043

2 款 国庫支出金  
 1 項 国庫負担金

1 介護給付費負担金	1,920,851	1,814,860	105,991
計	1,920,851	1,814,860	105,991

2 款 国庫支出金  
 2 項 国庫補助金

1 調整交付金	341,719	252,439	89,280
2 地域支援事業交付金（介護予防・日常生活支援総合事業）	52,257	63,838	△11,581
3 地域支援事業交付金（介護予防・日常生活支援総合事業以外）	99,041	97,407	1,634

節		説明	
区 分	金 額		
1 現年度分特別徴収保険料	2,262,525 千円	現年度分	2,262,525 千円
2 現年度分普通徴収保険料	295,765	現年度分	295,765
3 滞納繰越分普通徴収保険料	11,152	滞納繰越分	11,152

1 現年度分	1,920,850	現年度分	1,920,850
2 過年度分	1	過年度分	1

1 現年度分調整交付金	341,718	現年度分	341,718
2 過年度分調整交付金	1	過年度分	1
1 現年度分	52,256	現年度分	52,256
2 過年度分	1	過年度分	1
1 現年度分	99,040	現年度分	99,040

介護保険事業特別会計

2款 国庫支出金  
2項 国庫補助金

目	本年度予算額	前年度予算額	比較
	千円	千円	千円
4 保険者機能強化推進交付金	21,457	0	21,457
5 介護保険保険者努力支援交付金	19,152	0	19,152
6 災害等臨時特例補助金	1	0	1
計	533,627	413,684	119,943

3款 支払基金交付金  
1項 支払基金交付金

1 介護給付費交付金	2,883,254	2,726,333	156,921
2 地域支援事業支援交付金	60,816	76,606	△15,790
計	2,944,070	2,802,939	141,131

4款 県支出金  
1項 県負担金

1 介護給付費負担金	1,549,734	1,466,837	82,897
計	1,549,734	1,466,837	82,897

節		説明	
区分	金額		
2 過年度分	千円 1	過年度分	千円 1
1 保険者機能強化推進交付金	21,457	保険者機能強化推進交付金	21,457
1 介護保険保険者努力支援交付金	19,152	介護保険保険者努力支援交付金	19,152
1 災害等臨時特例補助金	1	介護保険災害等臨時特例補助金	1

1 現年度分	2,883,253	現年度分	2,883,253
2 過年度分	1	過年度分	1
1 現年度分	60,815	現年度分	60,815
2 過年度分	1	過年度分	1

1 現年度分	1,549,733	現年度分	1,549,733
2 過年度分	1	過年度分	1

介護保険事業特別会計



4款 県支出金  
2項 県補助金

目	本年度予算額	前年度予算額	比較
1 地域支援事業交付金（介護予防・日常生活支援総合事業）	千円 28,156	千円 35,466	千円 △7,310
2 地域支援事業交付金（介護予防・日常生活支援総合事業以外）	49,521	48,704	817
計	77,677	84,170	△6,493

5款 財産収入  
1項 財産運用収入

1 利子及び配当金	1	1	0
計	1	1	0

6款 繰入金  
1項 一般会計繰入金

1 介護給付費繰入金	1,334,841	1,262,192	72,649
2 地域支援事業繰入金（介護予防・日常生活支援総合事業）	28,157	35,466	△7,309
3 地域支援事業繰入金（介護予防・日常生活支援総合事業以外）	49,522	48,705	817
4 低所得者保険料軽減繰入金	118,757	106,790	11,967

節		説明	
区分	金額		
1 現年度分	千円 28,155	現年度分	千円 28,155
2 過年度分	1	過年度分	1
1 現年度分	49,520	現年度分	49,520
2 過年度分	1	過年度分	1

1 利子及び配当金	1	介護保険給付費支払準備基金利子	1

1 現年度分	1,334,840	現年度分	1,334,840
2 過年度分	1	過年度分	1
1 現年度分	28,156	現年度分	28,156
2 過年度分	1	過年度分	1
1 現年度分	49,521	現年度分	49,521
2 過年度分	1	過年度分	1
1 現年度分	118,756	現年度分	118,756
2 過年度分	1	過年度分	1

介護保険事業特別会計

6款 繰入金

1項 一般会計繰入金

目	本年度予算額	前年度予算額	比較
5 その他一般会計繰入金	千円 187,128	千円 175,894	千円 11,234
計	1,718,405	1,629,047	89,358

6款 繰入金

2項 基金繰入金

1 介護保険給付費支払準備基金繰入金	53,994	298,226	△244,232
計	53,994	298,226	△244,232

7款 繰越金

1項 繰越金

1 繰越金	1	1	0
計	1	1	0

8款 諸収入

1項 延滞金

1 延滞金	1	1	0
計	1	1	0

8款 諸収入

2項 雑入

1 第三者納付金	1	1	0
2 返納金	1	1	0

節		説明	
区分	金額		
1 介護認定事務費繰入金	千円 113,528	介護認定事務費繰入金	千円 113,528
2 一般事務費繰入金	73,600	一般事務費繰入金	73,600

1 介護保険給付費支払準備基金繰入金	53,994	介護保険給付費支払準備基金繰入金	53,994

1 繰越金	1	前年度繰越金	1

1 延滞金	1	第1号被保険者延滞金	1

1 第三者納付金	1	第三者納付金	1
1 返納金	1	返納金	1

介護保険事業特別会計

8款 諸収入  
2項 雑入

目	本年度予算額	前年度予算額	比 較
3 雑入	千円 1	千円 1	千円 0
計	3	3	0

節		説明
区分	金額	
1 雑入	千円 1	雑入 千円 1

介護保険事業特別会計

3 歳 出

1 款 総務費

1 項 総務管理費

目	本年度 予算額	前年度 予算額	比 較	本年度予算額の財源内訳			
				特 定 財 源			一般財源
				国県支出金	地方債	その他	
1 一般管理 費	千円 62,594	千円 60,348	千円 2,246	千円	千円	千円 62,594 繰入金	千円
計	62,594	60,348	2,246	0	0	62,594	0

1 款 総務費

2 項 徴収費

1 賦課徴収 費	8,639	9,626	△987			8,639 繰入金	
計	8,639	9,626	△987	0	0	8,639	0

1 款 総務費

3 項 介護認定審査会費

1 介護認定 審査会費	28,975	26,888	2,087			28,975 繰入金	
----------------	--------	--------	-------	--	--	---------------	--

節		説明
区分	金額	
1 報酬	千円 6,081	01 一般管理業務 02 地域包括支援センター運営委員会 03 地域密着型サービス運営委員会
3 職員手当等	1,285	
7 報償費	320	
8 旅費	292	
10 需用費	1,488	
11 役務費	1,480	
12 委託料	37,408	
13 使用料及び 賃借料	14,240	

10 需用費	2,182	01 一般事務
11 役務費	5,004	
12 委託料	1,453	

1 報酬	18,879	01 介護認定審査会
8 旅費	1,444	
10 需用費	944	

介護保険事業特別会計



1 款 総務費

3 項 介護認定審査会費

目	本年度 予算額	前年度 予算額	比 較	本年度予算額の財源内訳			
				特 定 財 源			一般財源
				国県支出金	地方債	その他	
千円	千円	千円	千円	千円	千円	千円	千円
2 認定調査 費	84,553	75,966	8,587			84,553 繰入金	
計	113,528	102,854	10,674	0	0	113,528	0

1 款 総務費

4 項 趣旨普及費

1 趣旨普及 費	1,185	1,166	19			1,185 繰入金	
計	1,185	1,166	19	0	0	1,185	0

1 款 総務費

5 項 計画推進委員会費

1 計画推進 委員会費	182	900	△718			182 繰入金	
計	182	900	△718	0	0	182	0

節		説明
区分	金額	
11 役務費	千円 7,708	千円
1 報酬	30,139	01 認定調査 84,553
3 職員手当等	6,417	
8 旅費	929	
10 需用費	428	
11 役務費	38,112	
12 委託料	8,519	
26 公課費	9	

10 需用費	1,185	01 趣旨普及業務 1,185

1 報酬	158	01 計画推進委員会 182
8 旅費	24	

介護保険事業特別会計

2款 保険給付費

1項 介護サービス等諸費

目	本年度 予算額	前年度 予算額	比 較	本年度予算額の財源内訳			
				特 定 財 源			一般財源
				国県支出金	地方債	その他	
1 居宅介護サービス給付費	千円 4,743,534	千円 4,281,565	千円 461,969	千円 1,693,444 国庫支出金 1,054,561 県支出金 638,883	千円 2,046,447 支払基金交付金 1,280,754 繰入金 765,693	千円 1,003,643	
2 特例居宅介護サービス給付費	1	1	0	1 国庫支出金			
3 地域密着型介護サービス給付費	1,404,971	1,368,815	36,156	501,574 国庫支出金 325,953 県支出金 175,621	554,963 支払基金交付金 379,342 繰入金 175,621	348,434	
4 特例地域密着型介護サービス給付費	1	1	0		1 支払基金交付金		
5 施設介護サービス給付費	3,079,389	3,042,762	36,627	1,099,342 国庫支出金 560,449 県支出金 538,893	1,216,359 支払基金交付金 831,435 繰入金 384,924	763,688	
6 特例施設介護サービス給付費	1	1	0	1 県支出金			

節		説明	
区分	金額		
18 負担金、補助及び交付金	千円 4,743,534	01 居宅介護サービス給付費	千円 4,743,534
18 負担金、補助及び交付金	1	01 特例居宅介護サービス給付費	1
18 負担金、補助及び交付金	1,404,971	01 地域密着型介護サービス給付費	1,404,971
18 負担金、補助及び交付金	1	01 特例地域密着型介護サービス給付費	1
18 負担金、補助及び交付金	3,079,389	01 施設介護サービス給付費	3,079,389
18 負担金、補助及び交付金	1	01 特例施設介護サービス給付費	1

介護保険事業特別会計

2款 保険給付費

1項 介護サービス等諸費

目	本年度 予算額	前年度 予算額	比 較	本年度予算額の財源内訳			
				特 定 財 源			一般財源
				国県支出金	地方債	その他	
7 居宅介護 福祉用具 給付費	千円 12,032	千円 11,467	千円 565	千円 4,295 国庫支出金 2,791 県支出金 1,504	千円 4,753 支払基金交 付金 3,249 繰入金 1,504	千円 2,984	
8 居宅介護 住宅改修 費給付費	34,818	37,678	△2,860	12,430 国庫支出金 8,078 県支出金 4,352	13,753 支払基金交 付金 9,401 繰入金 4,352	8,635	
9 居宅介護 サービス 計画給付 費	584,556	556,617	27,939	208,688 国庫支出金 135,617 県支出金 73,071	230,900 支払基金交 付金 157,830 繰入金 73,070	144,968	
10 特例居宅 介護サー ビス計画 給付費	1	1	0		1 繰入金		
計	9,859,304	9,298,908	560,396	3,519,775	0 4,067,177	2,272,352	

2款 保険給付費

2項 介護予防サービス等諸費

1 介護予防 サービス 給付費	112,187	117,417	△5,230	40,051 国庫支出金 24,356 県支出金 15,695	44,314 支払基金交 付金 30,291 繰入金 14,023	27,822
-----------------------	---------	---------	--------	---	--	--------

節		説明
区分	金額	
18 負担金、補助及び交付金	千円 12,032	01 居宅介護福祉用具給付費 千円 12,032
18 負担金、補助及び交付金	34,818	01 居宅介護住宅改修費給付費 34,818
18 負担金、補助及び交付金	584,556	01 居宅介護サービス計画給付費 584,556
18 負担金、補助及び交付金	1	01 特例居宅介護サービス計画給付費 1

18 負担金、補助及び交付金	112,187	01 介護予防サービス給付費 112,187
----------------	---------	---------------------------

介護保険事業特別会計

2 款 保険給付費

2 項 介護予防サービス等諸費

目	本年度 予算額	前年度 予算額	比 較	本年度予算額の財源内訳			
				特 定 財 源			一般財源
				国県支出金	地方債	その他	
2 特例介護 予防サー ビス給付 費	千円 1	千円 1	千円 0	千円 1 国庫支出金	千円	千円	千円
3 地域密着 型介護予 防サービ ス給付費	5,402	2,089	3,313	1,928 国庫支出金 1,253 県支出金 675		2,134 支払基金交 付金 1,459 繰入金 675	1,340
4 特例地域 密着型介 護予防サ ービス給 付費	1	1	0			1 諸収入	
5 介護予防 福祉用具 給付費	2,407	2,488	△81	859 国庫支出金 558 県支出金 301		951 支払基金交 付金 650 繰入金 301	597
6 介護予防 住宅改修 費給付費	17,231	18,576	△1,345	6,151 国庫支出金 3,997 県支出金 2,154		6,806 支払基金交 付金 4,652 繰入金 2,154	4,274
7 介護予防 サービス 計画給付 費	25,309	26,963	△1,654	9,036 国庫支出金 5,872		9,997 支払基金交 付金 6,833	6,276

節		説明
区分	金額	
18 負担金、補助及び交付金	千円 1	01 特例介護予防サービス給付費 千円 1
18 負担金、補助及び交付金	5,402	01 地域密着型介護予防サービス給付費 5,402
18 負担金、補助及び交付金	1	01 特例地域密着型介護予防サービス給付費 1
18 負担金、補助及び交付金	2,407	01 介護予防福祉用具給付費 2,407
18 負担金、補助及び交付金	17,231	01 介護予防住宅改修費給付費 17,231
18 負担金、補助及び交付金	25,309	01 介護予防サービス計画給付費 25,309

介護保険事業特別会計



2款 保険給付費

2項 介護予防サービス等諸費

目	本年度 予算額	前年度 予算額	比 較	本年度予算額の財源内訳			
				特 定 財 源			一般財源
				国県支出金	地 方 債	そ の 他	
千円	千円	千円	千円	千円	千円	千円	千円
				県支出金 3,164		繰入金 3,164	
8 特例介護 予防サー ビス計画 給付費	1	1	0			1 諸収入	
計	162,539	167,536	△4,997	58,026	0	64,204	40,309

2款 保険給付費

3項 高額介護サービス等費

1 高額介護 サービス 費	283,750	262,234	21,516	101,299 国庫支出金 65,830 県支出金 35,469		112,082 支払基金交 付金 76,613 繰入金 35,469	70,369
2 高額介護 予防サー ビス費	304	314	△10	109 国庫支出金 71 県支出金 38		120 支払基金交 付金 82 繰入金 38	75
3 高額医療 合算介護 サービス 費	46,502	40,225	6,277	16,601 国庫支出金 10,788 県支出金 5,813		18,369 支払基金交 付金 12,556 繰入金 5,813	11,532

節		説明
区分	金額	
	千円	千円
18 負担金、補助及び交付金	1	01 特例介護予防サービス計画給付費 1

18 負担金、補助及び交付金	283,750	01 高額介護サービス費 283,750
18 負担金、補助及び交付金	304	01 高額介護予防サービス費 304
18 負担金、補助及び交付金	46,502	01 高額医療合算介護サービス費 46,502

介護保険事業特別会計

2款 保険給付費

3項 高額介護サービス等費

目	本年度 予算額	前年度 予算額	比 較	本年度予算額の財源内訳			
				特 定 財 源			一般財源
				国県支出金	地方債	その他	
4 高額医療 合算介護 予防サー ビス費	千円 195	千円 230	千円 △35	千円 69 国庫支出金 45 県支出金 24	千円 77 支払基金交 付金 53 繰入金 24	千円 49	
計	330,751	303,003	27,748	118,078	0	130,648	82,025

2款 保険給付費

4項 特定入所者介護サービス等費

1 特定入所 者介護サ ービス費	319,113	321,333	△2,220	113,923 国庫支出金 60,754 県支出金 53,169	126,049 支払基金交 付金 86,160 繰入金 39,889	79,141	
2 特例特定 入所者介 護サービ ス費	1	1	0		1 諸収入		
3 特定入所 者介護予 防サービ ス費	70	81	△11	25 国庫支出金 16 県支出金 9	28 支払基金交 付金 19 繰入金 9	17	
4 特例特定 入所者介 護予防サ ービス費	1	1	0		1 繰入金		
計	319,185	321,416	△2,231	113,948	0	126,079	79,158

節		説明
区分	金額	
18 負担金、補助及び交付金	千円 195	01 高額医療合算介護予防サービス費 千円 195

18 負担金、補助及び交付金	319,113	01 特定入所者介護サービス費 319,113
18 負担金、補助及び交付金	1	01 特例特定入所者介護サービス費 1
18 負担金、補助及び交付金	70	01 特定入所者介護予防サービス費 70
18 負担金、補助及び交付金	1	01 特例特定入所者介護予防サービス費 1

介護保険事業特別会計

2款 保険給付費  
5項 その他諸費

目	本年度 予算額	前年度 予算額	比 較	本年度予算額の財源内訳			
				特 定 財 源			一般財源
				国県支出金	地方債	その他	
1 審査支払 手数料	千円 6,939	千円 6,664	千円 275	千円 2,477 国庫支出金 1,579 県支出金 898	千円 0	千円 2,741 支払基金交 付金 1,874 繰入金 867	千円 1,721
計	6,939	6,664	275	2,477	0	2,741	1,721

3款 地域支援事業費

1項 介護予防・日常生活支援総合事業費

1 介護予防 ・生活支 援サービ ス事業費	185,446	223,184	△37,738	90,350 国庫支出金 67,168 県支出金 23,182		73,253 支払基金交 付金 50,070 繰入金 23,183	21,843
2 介護予防 ケアマネ ジメント 事業費	24,023	31,285	△7,262	8,576 国庫支出金 5,573 県支出金 3,003		9,489 支払基金交 付金 6,486 繰入金 3,003	5,958
3 一般介護 予防事業 費	15,183	28,542	△13,359	5,420 国庫支出金 3,523 県支出金 1,897		5,998 支払基金交 付金 4,101 繰入金 1,897	3,765
計	224,652	283,011	△58,359	104,346	0	88,740	31,566

節		説明
区分	金額	
12 委託料	千円 6,939	01 審査支払手数料 千円 6,939

12 委託料	660	01 介護予防・生活支援サービス 185,446
18 負担金、補助及び交付金	184,786	
18 負担金、補助及び交付金	24,023	01 介護予防ケアマネジメント 24,023
7 報償費	1,383	01 介護予防普及啓発 12,483
10 需用費	472	02 地域介護予防活動支援 1,850
11 役務費	751	03 地域リハビリテーション活動支援 850
12 委託料	12,555	
13 使用料及び賃借料	22	

介護保険事業特別会計

3款 地域支援事業費

2項 包括的支援事業・任意事業費

目	本年度 予算額	前年度 予算額	比 較	本年度予算額の財源内訳			
				特 定 財 源			一般財源
				国庫支出金	地方債	その他	
1 地域包括 支援セン ター事業 費	千円 209,970	千円 209,970	千円 0	千円 121,257 国庫支出金 80,838 県支出金 40,419	千円 40,420 繰入金	千円 48,293	
2 地域ケア 会議推進	2,189	2,655	△466	1,264 国庫支出金 843 県支出金 421	421 繰入金	504	
3 在宅医療 ・介護連 携推進事 業費	5,928	5,858	70	3,423 国庫支出金 2,282 県支出金 1,141	1,141 繰入金	1,364	
4 生活支援 体制整備 事業費	24,707	23,966	741	14,268 国庫支出金 9,512 県支出金 4,756	4,756 繰入金	5,683	
5 認知症総 合支援事 業費	3,379	3,229	150	1,952 国庫支出金 1,301 県支出金 651	651 繰入金	776	
6 任意事業 費	11,076	7,327	3,749	6,398 国庫支出金 4,265 県支出金 2,133	2,133 繰入金	2,545	

節		説明
区分	金額	
12 委託料	千円 209,970	01 地域包括支援センター事業 千円 209,970
7 報償費	509	01 地域ケア会議推進 2,189
12 委託料	1,680	
7 報償費	108	01 在宅医療・介護連携推進 5,928
12 委託料	5,820	
27 繰出金	24,707	01 生活支援体制整備 24,707
7 報償費	699	01 認知症初期集中支援推進 699 02 認知症地域支援・ケア向上 2,680
12 委託料	2,680	
7 報償費	6,343	01 家族介護支援 3,668 02 成年後見制度支援 7,028 03 住宅改修支援 55 04 介護給付等費用適正化 325
10 需用費	347	
11 役務費	662	

介護保険事業特別会計



3款 地域支援事業費

2項 包括的支援事業・任意事業費

目	本年度 予算額	前年度 予算額	比 較	本年度予算額の財源内訳			
				特 定 財 源			一般財源
				国県支出金	地方債	その他	
千円	千円	千円	千円	千円	千円	千円	千円
計	257,249	253,005	4,244	148,562	0	49,522	59,165

3款 地域支援事業費

3項 その他諸費

1 審査支払 手数料	590	712	△122	211		233	146
				国庫支出金		支払基金交 付金	
				137		159	
				県支出金		繰入金	
				74		74	
計	590	712	△122	211	0	233	146

4款 基金積立金

1項 基金積立金

1 介護保険 給付費支 払準備基 金積立金	2	2	0			1	1
						財産収入	
計	2	2	0	0	0	1	1

5款 諸支出金

1項 償還金及び還付加算金

1 第1号被 保険者保 険料還付 金	3,000	3,000	0				3,000
2 第1号被 保険者保 険料還付 加算金	1	15	△14			1	
						諸収入	

節		説明
区分	金額	
12 委託料	千円 3,724	千円

12 委託料	590	01 審査支払手数料	590

24 積立金	2	01 介護保険給付費支払準備基金積立金	2

22 償還金、利 子及び割引 料	3,000	01 第1号被保険者保険料還付金	3,000
22 償還金、利 子及び割引 料	1	01 第1号被保険者保険料還付加算金	1

介護保険事業特別会計

5款 諸支出金

1項 償還金及び還付加算金

目	本年度 予算額	前年度 予算額	比 較	本年度予算額の財源内訳			
				特 定 財 源			一般財源
				国庫支出金	地方債	その他	
3 償還金	千円 1	千円 1	千円 0	千円	千円	千円	千円 1
計	3,002	3,016	△14	0	0	1	3,001

5款 諸支出金

2項 繰出金

1 一般会計 繰出金	16,465	1	16,464	16,465			
				国庫支出金			
計	16,465	1	16,464	16,465	0	0	0

6款 予備費

1項 予備費

1 予備費	1,000	1,000	0			1,000	
						繰入金	
計	1,000	1,000	0	0	0	1,000	0

節		説明
区分	金額	
22 償還金、利 子及び割引 料	千円 1	01 償還金 千円 1

27 繰出金	16,465	01 一般会計繰出金 16,465


介護保険事業特別会計

# 給 与 費 明 細 書

## 1 特 別 職

区 分	職員数 (人)	給 与 費						共済費 (千円)	総合事 務組合 負担金 (千円)	合 計 (千円)	備考
		報 酬 (千円)	給 料 (千円)	期末手当 (年間支給率) (千円)	地 域 手 当 (千円)	その他 の手当 (千円)	計 (千円)				
本年度	長 等										
	議 員										
	その他の 特別職	68	19,037				19,037			19,037	
	計	68	19,037				19,037			19,037	
前年度	長 等										
	議 員										
	その他の 特別職	73	18,427				18,427			18,427	
	計	73	18,427				18,427			18,427	
比 較	長 等										
	議 員										
	その他の 特別職	△ 5	610				610			610	
	計	△ 5	610				610			610	

## 2 一 般 職

(1) 総括

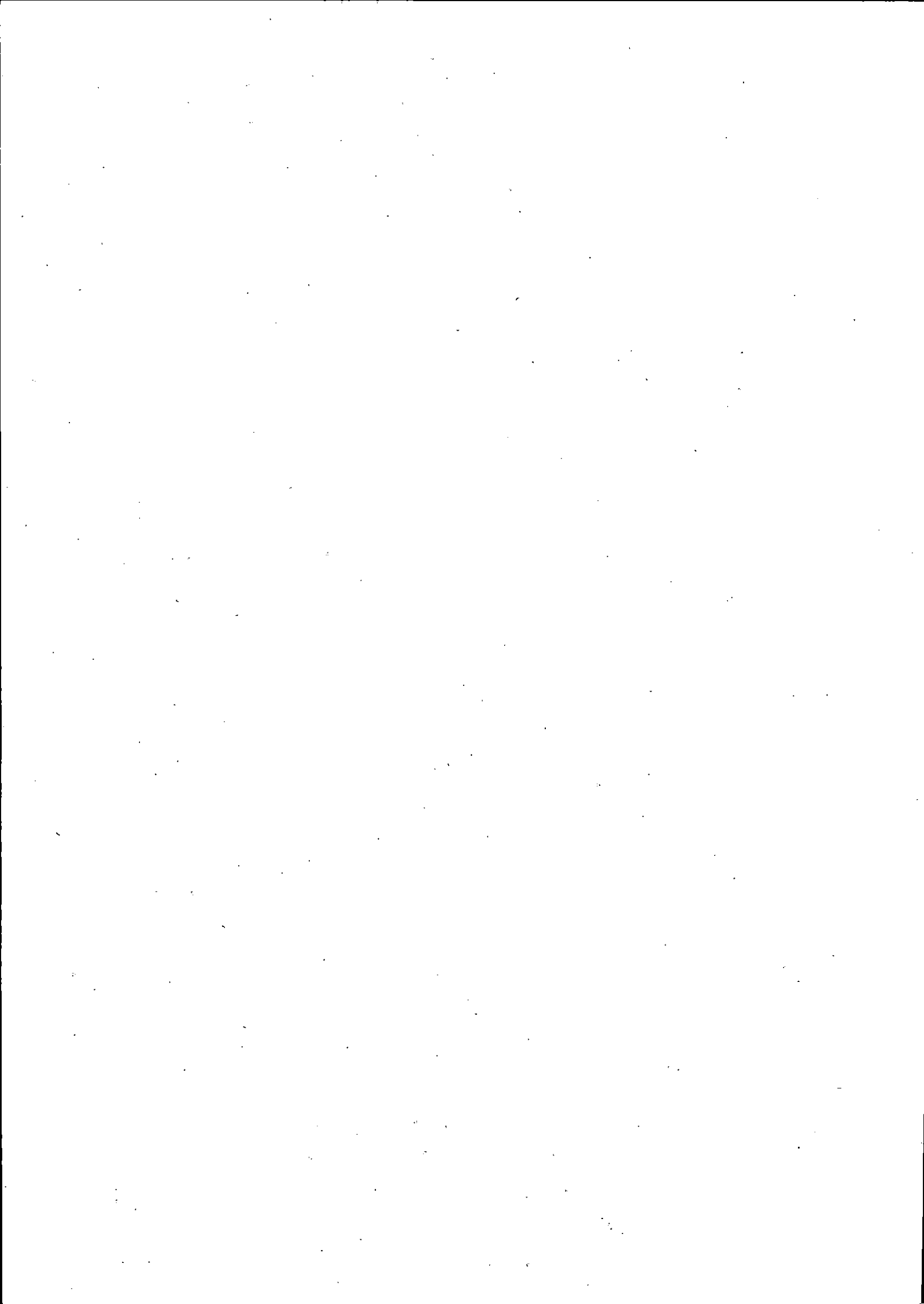
[ ( ) 内は短時間勤務職員 (外書き) ]

区 分	職員数 (人)	給 与 費				共済費 (千円)	総合事務 組合負担金 (千円)	合 計 (千円)	備 考
		報 酬 (千円)	給 料 (千円)	職員手当等 (千円)	計 (千円)				
本 年 度	( 13 )	36,220		7,702	43,922			43,922	
前 年 度	( 13 )	36,034		5,076	41,110			41,110	
比 較	( 0 )	186		2,626	2,812			2,812	

職員手当 等の内訳	区 分	管理職手当 (千円)	管理職員特 別勤務手当 (千円)	扶養手当 (千円)	地域手当 (千円)	住居手当 (千円)	通勤手当 (千円)	特殊勤務 手 当 (千円)	超過勤務 手 当 (千円)
	本 年 度								
	前 年 度								
	比 較								
等の内訳	区 分	期末手当 (千円)	勤勉手当 (千円)	児童手当 (千円)					
	本 年 度	7,702							
	前 年 度	5,076							
	比 較	2,626							

## (2) 給料及び職員手当等の増減額の明細

区 分	増 減 額 (千円)	増 減 事 由 別 内 訳 (千円)		説 明	備 考
給 料					
職 員 手 当 等	2,626	制度改正に伴う増減分	2,533	期末手当の支給割合変更に伴う増	
		その他の増減分	93	昇給に伴う増	





債務負担行為で翌年度以降にわたるものについての前年度末までの支出額又は支出額の見込み及び当該年度以降の支出予定額等に関する調書

事 項	限 度 額	前 年 度 末 ま で の 支 出 ( 見 込 ) の 額	
		期 間	金 額
地域包括支援センター運営業務委託事業	千円 65,320		千円
地域包括支援センター運営業務委託事業	182,560		

当 の 該 支 出 予 定 降 額	左 の 財 源 内 訳	特 定 財 源			一 般 財 源
		金 額	国 県 支 出 金	地 方 債	
期 間	千 円	千 円	千 円	千 円	千 円
令 和 3 年 度 か ら 令 和 4 年 度 ま で	65,320	37,722		12,574	15,024
令 和 4 年 度	182,560	105,428		35,143	41,989