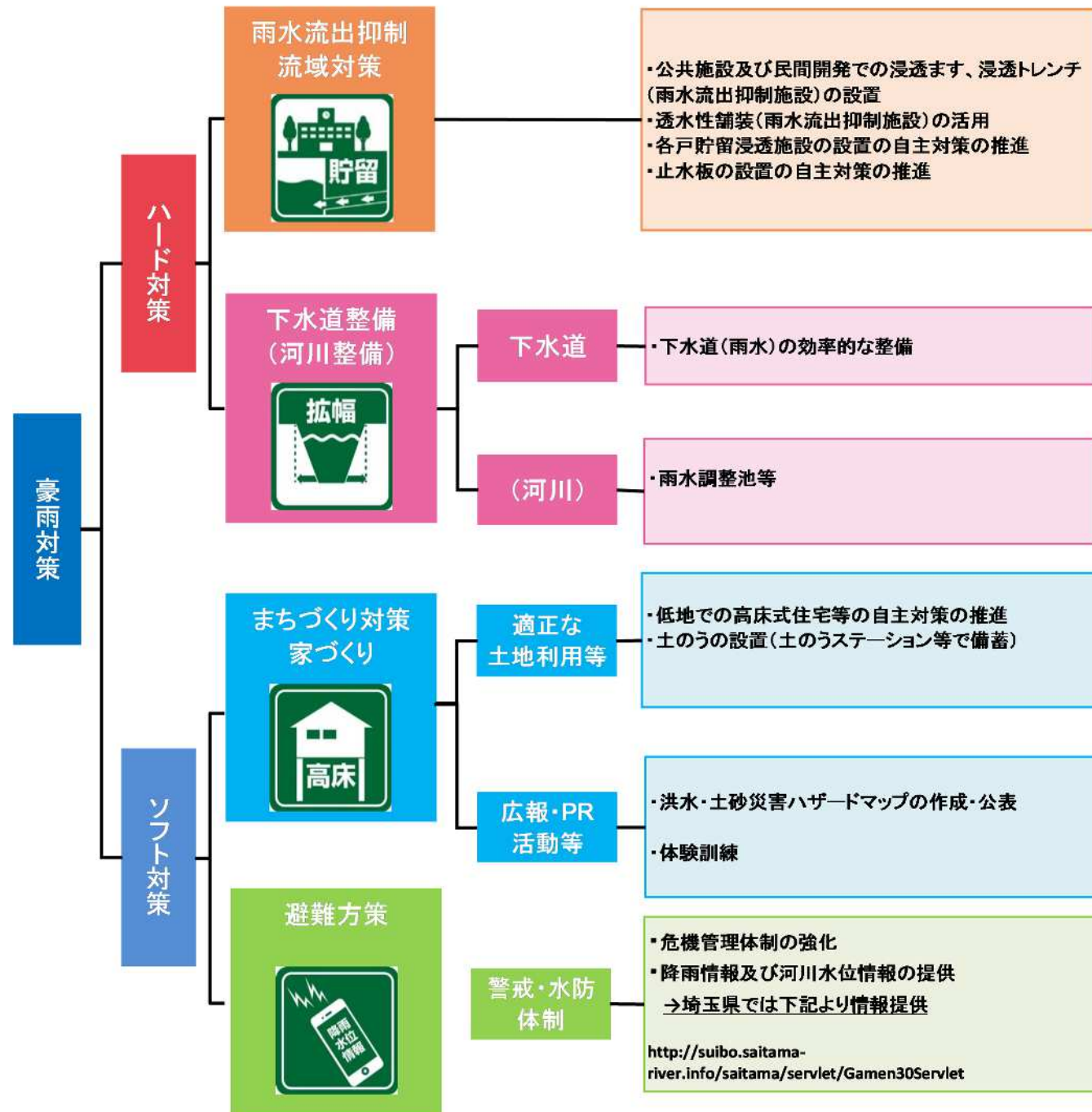


➤ 段階的対策時における対策メニューイメージ



新座市雨水管理総合計画
 新座市上下水道部下水道課
 電話番号：048-477-1111
 Eメール：gesuidou@city.niiza.lg.jp

新座市 NIIZA CITY 雨水管理総合計画

～サステイナブルな下水道を目指して～



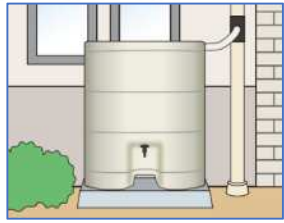
【リーフレット版】
 令和3年度
 新座市下水道課

新座市雨水管理総合計画

近年の雨の降り方の局地化・激甚化に伴い、多発する浸水被害への対応を図るため、「新座市雨水管理総合計画」を策定し、ハード・ソフト・自助・共助・公助による対策とともに下水道整備を行っていきます。

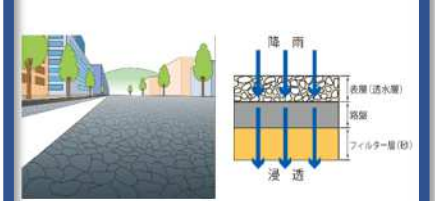
市内を一般地区と重点対策地区に分類し、計画の目標値については、一般地区では降雨強度を1ランクアップ(時間あたり55.5mm)させることを目標に官民一体で雨水流出抑制に取り組むこととしました。また、重点対策地区では、雨水流出抑制対策と下水道施設による対策を複合させることで、降雨強度を2ランクアップ(時間あたり60.5mm)させる計画としました。

各戸貯留浸透施設の設置の自主対策の推進



貯留施設

透水性舗装(雨水流出抑制施設)の活用



透水性舗装

低地での高床式住宅等の自主対策の推進



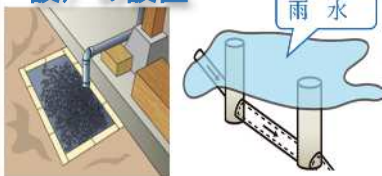
宅地のかさ上げ ピロティ化

止水板の設置の自主対策の推進

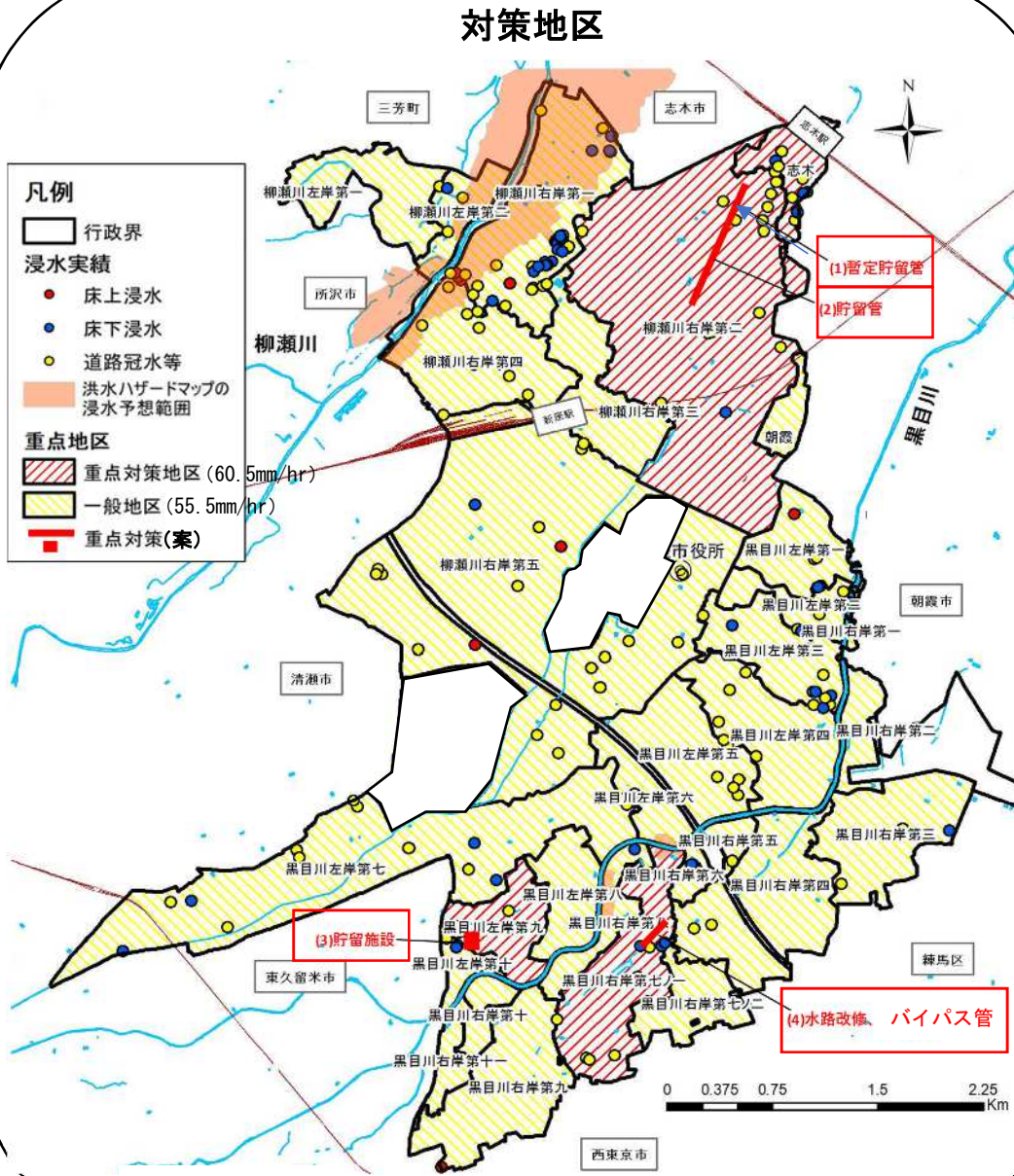


止水板

浸透ます、浸透トレンチ(雨水流出抑制施設)の設置



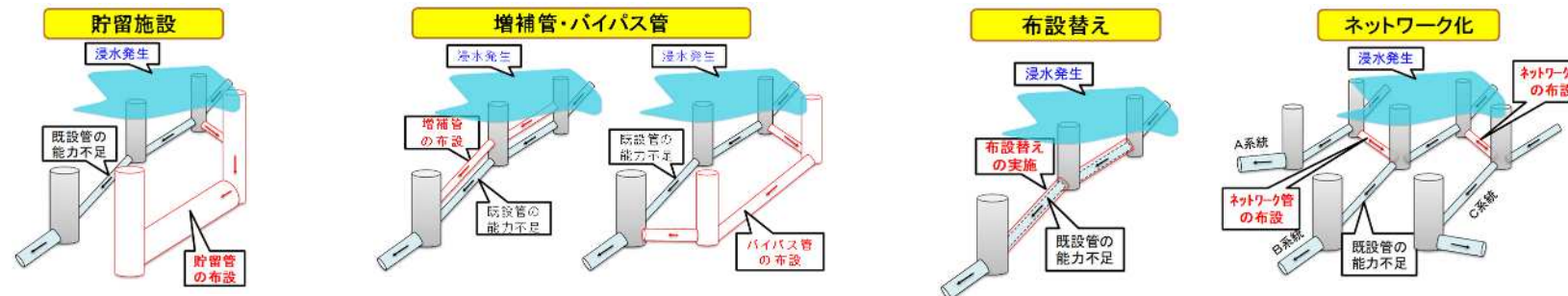
浸透ます 浸透トレンチ



対策イメージ



下水道(雨水)の効率的な整備



降雨情報及び河川水位情報の提供

