

# 地域の危険度マップ

## Map of building damage risk 地区災害危険度予測地図 지역 위험도 지도

**凡例 Legend 凡例 범례**

地域の危険度ランク Disaster Intensity Scale  
地区危険度排列順序 지역 위험도 랭크

高 High 高 높다  
揺れによる建物全壊危険度  
Total destruction risk by seismic activity  
根据地震的揺动建筑物全损坏的危险度  
흔들림에 따른 건물 자체 붕괴 위험도  
低 Low 低 낮다

**建物被害**

地震による全壊のイメージ

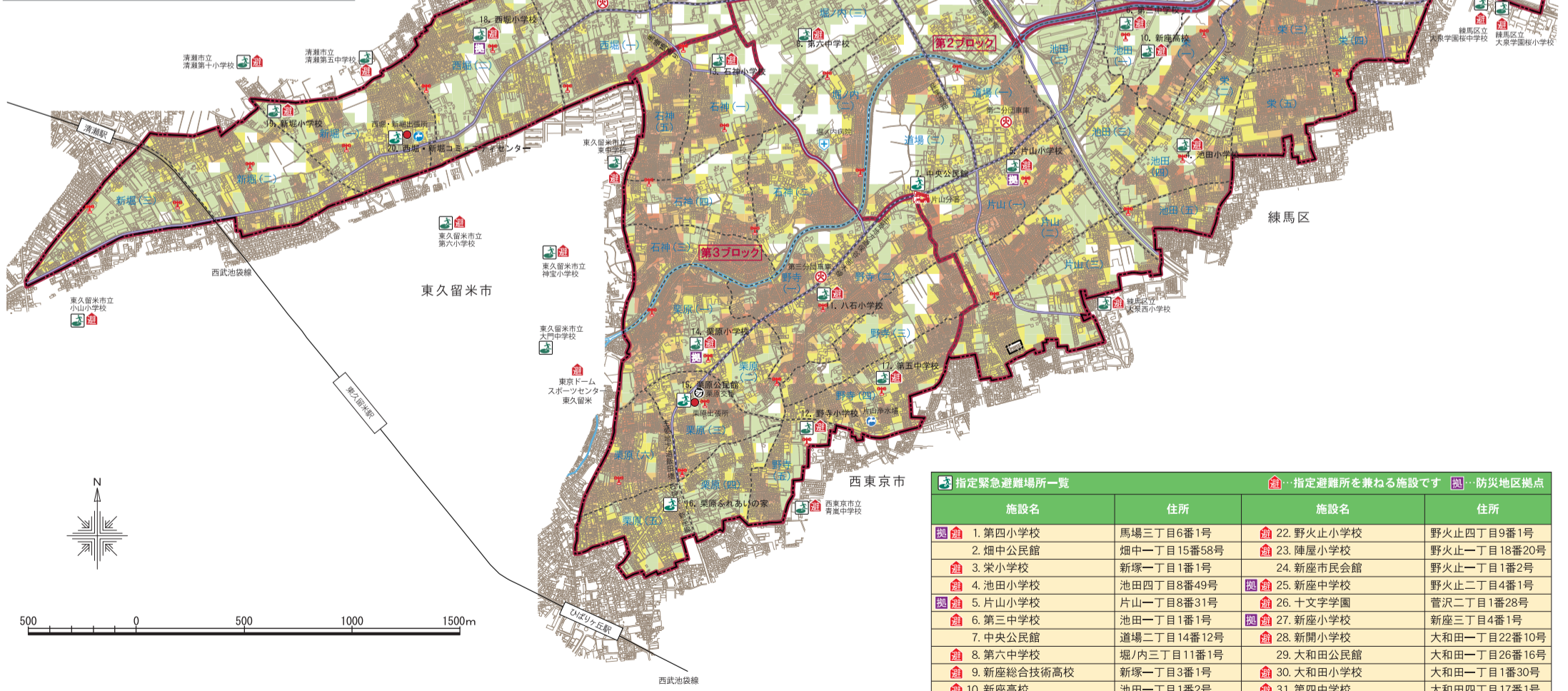
地震による建物被害は、主に揺れに基づくもので、その揺れにより建物の柱や梁といった構造部などが破壊され、全壊、半壊、一部損壊といった被害が生じるようになります。

地震による揺れの大きさと建物被害には関係があり、揺れが大きくなるにつれて被害程度が大きくなったり、被害の数が増加する傾向にあります。また、過去の地震における全壊（倒壊）建物のほとんどが、建築基準法改正前の昭和56年以前に建築されたものであったことから、当時の建物には、構造や耐震性に問題がある可能性が高いと推測されています。したがって、揺れやすい地域であったり、古い木造建物が多い地域は、相対的に危険度が高くなります。

自宅のまわりやよく行く場所、避難ルートの安全性を確認しておきましょう。また、自宅や通っている学校、職場の耐震性についても関心を持ちましょう。

「岡田・高井：地震被害調査のための建物分類と破壊パターン」をもとに作成

記号 Sign	记号 기호
	指定緊急避難場所 Evacuation Areas 避难地区 피난 장소
	広域避難場所 Regional Evacuation Areas 广大地区避难地区 광역 피난 장소
	指定避難所 Evacuation Centers 避难所 피난소
	防災地区拠点 Disaster-prevention District Facility 防災地区据点 방재 지구거점
	市役所 City Hall 市政府 시청
	出張所 Branch Office 办事处 출장소
	消防署 Central Fire Station 消防署 소방서
	消防団分団車庫 Local Fire Station Garage 消防团车库 소방단 차고
	警察署 Police Station 警察署 경찰서
	交番 Police Box 派出所 파출소
	救急病院 Emergency Hospital 急救医院 구급 병원
	ヘリポート Helicopter Port 直升飞机场 헬리포트
	応急給水拠点 Water Supply Point 供水点 급수 거점
	防災行政無線 Disaster-prevention Administrative Radio 防灾行政无线电 방재 행정 무선
	市境 City Boundary 市边界 시의 경계
	町丁字界 Boundary of Machi/Aza 市街丁字の境界 등(洞)의 경계
	防災ブロック Disaster-prevention Block 防灾街区划分 방재 블록
	緊急輸送道路 Emergency Transportation Road 紧急的输送道路 긴급 수송 도로



**地域の危険度マップについて**

この地域の危険度マップは、それぞれの地域の建物の特性（構造と建築年次）を考慮して、「揺れやすさマップ」における50mメッシュ単位での揺れの大きさに応じた構造・建築年次別建物全壊率と、50mメッシュ単位での建物棟数から、建物全壊量（建物全壊危険度）を評価し、表示したものです。

そのため、地域の危険度ランクが高いほど、その50mメッシュの中において全壊する建物の棟数が多いこととなります。

なお、このマップは、半壊や一部損壊を含んだいわゆる建物被害危険度を示したものではありませんので、ご注意ください。

※50mメッシュとは、市域を網の目状に50m×50mの区画（メッシュ）に区切ったものです。

※災害により被害を受けられた方には、各種被災者支援制度があります。詳細はこちら

被災者支援に関する各種制度について  
https://www.city.niiza.lg.jp/site/bousai/hisaiyashienseido.html



発行：新座市危機管理室  
問合せ：048-477-2502  
新座市地震ハザードマップ：https://www.city.niiza.lg.jp/site/bousai/zisin-hazardmap.html

**指定緊急避難場所一覧**

施設名	住所	施設名	住所
1. 第四小学校	馬場三丁目6番1号	22. 野火止小学校	野火止四丁目9番1号
2. 畑中公民館	畑中一丁目15番58号	23. 陣屋小学校	野火止一丁目18番20号
3. 栄小学校	新塚一丁目1番1号	24. 新座市民会館	野火止一丁目1番2号
4. 池田小学校	池田四丁目8番49号	25. 新座中学校	野火止二丁目4番1号
5. 片山小学校	片山一丁目8番31号	26. 十文字学園	菅沢二丁目1番28号
6. 第三中学校	池田一丁目1番1号	27. 新座小学校	新座三丁目4番1号
7. 中央公民館	道場二丁目14番12号	28. 新開小学校	大和田一丁目22番10号
8. 第六中学校	堀/内三丁目11番1号	29. 大和田公民館	大和田四丁目17番1号
9. 新座総合技術高校	新塚一丁目3番1号	30. 大和田小学校	大和田一丁目1番30号
10. 新座高校	池田一丁目1番2号	31. 第四中学校	大和田四丁目17番1号
11. 八石小学校	野寺二丁目8番45号	32. 西武台高校	野火止二丁目9番1号
12. 野寺小学校	野寺五丁目1番24号	33. 新座柳瀬高校	大和田四丁目12番1号
13. 石神小学校	石神一丁目10番20号	34. 跡見学園女子大学	中野一丁目9番6号
14. 栗原小学校	栗原一丁目5番1号	35. 東北小学校	北野三丁目1番1号
15. 栗原公民館	栗原三丁目8番34号	36. 立教新座中学・高校	北野一丁目2番25号
16. 栗原ふれあいの家	栗原五丁目2番15号	37. 立教大学新座キャンパス	北野一丁目2番26号
17. 第五中学校	野寺四丁目8番1号	38. 東北コミュニティセンター	東北二丁目28番5号
18. 西堀小学校	西堀二丁目18番3号	39. ふると新座館(野火止公民館)	野火止六丁目1番48号
19. 新堀小学校	新堀一丁目16番5号	40. 東野小学校	野火止六丁目22番12号
20. 西堀・新堀コミュニティセンター	新堀一丁目5番9号	41. 第二中学校	野火止七丁目17番10号
21. 新座市民総合体育館	本多二丁目1番20号		

※この地震ハザードマップは、平成21年5月に発行したものを再編集したものです。